



جمهوری اسلامی ایران
وزارت فرهنگ آموزش عالی
شورای عالی برنامه ریزی

۲
۲

مشخصات کلی برنامه و سرفصل دروس
دوره کارشناسی ارشد پژوهش علوم اجتماعی

✓

گروه برنامه ریزی علوم انسانی
کمیته علوم اجتماعی



مصوب بود و هشتمین جلسه شورای عالی برنامه ریزی

مورخ ۱۳۶۶/۸/۲



جمهوری اسلامی ایران
وزارت فرهنگ و آموزش عالی

بیت عالی

تاریخ ۷۰/۳/۲۲

شماره ۳۸۳۹ الف

پیوسته

دکتر علی شریعتمداری
سرپرست گروه علوم انسانی
شورای عالی برنامه ریزی

برادر ناشینی

مدیر محترم شورای عالی برنامه ریزی

باسلام ، به اطلاع میرساند سرپرست کمیته برنامه ریزی علوم اجتماعی تغییرات زیر را در برنامه های دوره کارشناسی و کارشناسی ارشد علوم اجتماعی پیشنهاد نموده است که موضوع در جلسه مورخ ۲۰/۲/۲۳ گروه علوم انسانی مطرح و مورد تأیید قرار گرفته است خواهشمند است اقدام لازم مبذول فرمائید .

الف: تغییرات در برنامه دوره کارشناسی ارشد پژوهشی علوم اجتماعی

- ۱- تقلیل تعداد واحد پایان نامه از ۱۲ واحد به ۸ واحد
 - ۲- اضافه نمودن دروس زیر که در بین آنها گروه مربوط در هرترم ۴ واحد بطور اختیاری ارائه خواهند نمود .
- | | |
|-----------------------------|--------|
| کاربرد کامپیوتر پیشرفته | ۲ واحد |
| روش های پیشرفته تحلیل جمعیت | ۲ واحد |
| درس آزاد | ۲ واحد |

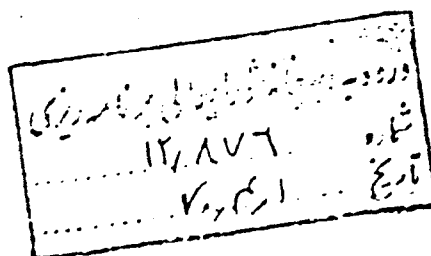
۶ واحد

تبصره: گروه آموزشی مربوطه می توانند بمنظور بالا بردن سطح علمی و ارائه مطالب جدید علمی در صورت داشتن اساتید واجد شرایط یک مدرس ۲ واحدی جدید ارائه دهد که تاکنون در برنامه موجود نبوده است .

ب: تغییرات در برنامه دوره کارشناسی علوم اجتماعی

از آنجا که گروه های آموزشی مربوطه در اجرای برنامه موجود در مورد درس ۲ واحدی که ۲ واحد آن بطور نظری و ۱ واحد آن بطور عملی در نظر گرفته شده اند در نظر احتساب ساعات تدریس با اشکالاتی برخورد کرده اند ، پیشنهاد شد که کلیه این دروس ۲ واحدی که اسامی آنها ضمیمه شده است در برنامه صرفاً " بطور نظری آورده شوند ، اما در عین حال به دانشگاهها توصیه شود که در زمینه این دروس به دانشجویان تمرین عملی داده شود .

دکتر علی شریعتمداری
سرپرست گروه علوم انسانی
شورای عالی برنامه ریزی





تاریخ:
شماره:
پرست:

از: سازمان مرکزی

به: واحدهای مجری دوره کارشناسی ارشد پژوهشی علوم اجتماعی

موضوع: اعلام برنامه جدید

براساس نامه شماره ۲۲/۱۷۰۴ مورخ ۲۴/۴/۱۲ جمع واحدهای دوره کارشناسی ارشد پژوهش علوم اجتماعی ۳۲ واحد تعیین گردیده که شامل دروس الزامی ۱۵ واحد- اختیاری ۸ واحد - پایان نامه ۹ واحد بشرح زیر می باشد.

الف (دروس الزامی	تعداد واحد
نظریه های جامعه شناسی (۱)	۳
نظریه های جامعه شناسی (۲)	۳
روش تحقیق (۱)	۳
روش تحقیق (۲)	۳
آمار پیشرفته	۳
جمع	۱۵

ب) دروس اختیاری: ۴ درس (۸ واحد) از دروس زیر به انتخاب گروه ارائه میشود.

سمینار جامعه روستائی	۲
سمینار جامعه شناسی شهری	۲
سمینار جامعه شناسی صنعتی	۲
سمینار جامعه شناسی خانواده	۲
سمینار جامعه شناسی در ادبیات فارسی	۲
جمعیت شناسی	۲
ج) پایان نامه	۹ واحد

با آرزوی توفیق الهی
دکتر کریم زارع
معاون آموزشی دانشگاه آزاد اسلامی

شایسته است مقرر فرمانده به دفتر مطالعات و برنامه ریزی آموزشی
املام و مسئول گردد.
رونوشت:

۳۶۳۱/۳۶
۳۶۳۱/۳۶

دفتر ریاست محترم دانشگاه جهت استحضار
دفتر فارغ التحصیلان جهت اطلاع و اقدام لازم
دفتر حوزه معاونت آموزشی
دفتر مطالعات و برنامه ریزی همراه سابقه

آدرس تهران، پاسداران، میدان خشم - تلفن ۷۲-۲۵۸۸۱۳۸ - فاکس ۲۴۱۶۰۶ - منطقه پستی ۱۲ - صندوق پستی ۴۶۶/۱۹۵۸۵



بسم الله الرحمن الرحيم

برنامه آموزشی

دوره کارشناسی ارشد پژوهش علوم اجتماعی
مصوب بود و هشتمین جلسه شورای عالی برنامه ریزی



گروه : برنامه ریزی علوم انسانی
کمیته : علوم اجتماعی
رشته : پژوهش علوم اجتماعی
دوره : کارشناسی ارشد

شورای عالی برنامه ریزی در بود و هشتمین جلسه مورخ ۲/۸/۶۶ براساس طرح دوره کارشناسی ارشد پژوهش علوم اجتماعی که توسط کمیته علوم اجتماعی گروه برنامه ریزی علوم انسانی شورای عالی برنامه ریزی تهیه شده و به تأیید این گروه رسید. است برنامه آموزشی این دوره را در سه فصل (مشخصات کلی، برنامه، سرفصل دروس) بشرح پیوست تصویب کرد و مقرر می‌دارد :

ماده ۱- برنامه آموزشی دوره کارشناسی ارشد پژوهش علوم اجتماعی از تاریخ تصویب برای کلیه دانشگاهها و موسسات آموزش عالی کشور که مشخصات زیر را دارند لازم الاجراست.

الف : دانشگاهها و موسسات آموزش عالی که زیر نظر وزارت فرهنگ و آموزش عالی اداره میشوند .

ب : موسساتی که با اجازه رسمی وزارت فرهنگ و آموزش عالی و براساس قوانین، تاسیس میشوند و بنابراین تابع مصوبات شورای عالی برنامه ریزی میباشند .

ج : موسسات آموزش عالی دیگر که مطابق قوانین خاص تشکیل میشوند و باید تابع ضوابط دانشگاهی جمهوری اسلامی ایران باشند .

ماده ۲- از تاریخ ۲/۸/۶۶ کلیه دوره های آموزشی و برنامه های مشابه موسسات آموزش در زمینه کارشناسی ارشد پژوهش علوم اجتماعی در همه دانشگاهها و موسسات آموزش عالی مذکور در ماده ۱ منسوخ میشوند و دانشگاهها و موسسات آموزش عالی یاد شده مطابق مقررات میتوانند این دوره را دایر و برنامه جدید را اجرا نمایند .

ماده ۳ - مشخصات کلی و برنامه درس و سرفصل دروس دوره کارشناس ارشد پژوهش علوم اجتماعی در سه فصل جهت اجرا به وزارت فرهنگ و آموزش عالی ابلاغ میشود .

رای صادره بود و هشتمین جلسه شورای عالی برنامه ریزی

مورخ ۶۶/۸/۲

در مورد برنامه آموزشی دوره کارشناس ارشد پژوهش علوم اجتماعی

- (۱) برنامه آموزشی دوره کارشناس ارشد پژوهش علوم اجتماعی که از طرف گروه علوم انسانی پیشنهاد شده بود با اکثریت آراء به تصویب رسید .
- (۲) برنامه آموزشی دوره کارشناس ارشد پژوهش علوم اجتماعی از تاریخ تصویب قابل اجرا است .

رای صادره بود و هشتمین جلسه شورای عالی برنامه ریزی مورخ ۱۳۶۶/۸/۲ در مورد برنامه آموزشی دوره کارشناس ارشد پژوهش علوم اجتماعی صحیح است بمورد اجرا گذاشته شود .

دکتر محمد فرهادی

رئیس شورای عالی برنامه ریزی

برنامه ریزی و مدیریت امور دولتی

سرپرست محترم انستیتو

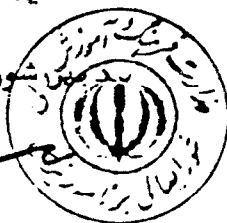
مکان - تهران

رونوشت به معاونت آموزش وزارت فرهنگ و آموزش عالی جهت اجرا ابلاغ میشود .

سید محمد کاظم نائینی

رئیس

شماره ۸



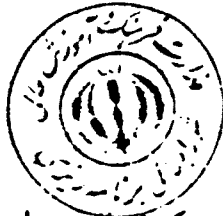
مشخصات کلی دوره کارشناسی ارشد پژوهش علوم اجتماع-----سی

مقدمه :

در شرایط کنونی جامعه ، نیاز به پژوهشگران زبده که درمین توانائی دربررسی مسائل جزئی ، ازسعت نگرش کافی نیز برخوردار باشند ، بیش ازپیش احساس می شود . خوشبختانه شورایعالی برنامه ریزی ، بمابین مسئله توجه کافی مبذول داشته و باتهییه آئین نامه دوره کارشناسی ارشد پژوهشی ، شرایط آموزش پژوهشگران و فعالیت های پژوهشی را فراهم آورد ما ست .

هدف :

هدف از ایجاد این دوره احاطه یافتن دانشجو بر مبانی علوم وفنون مدون موجود در رشته های علمی وعلمی میباشد تا در اثرائشنایی با روشهای بهشرفته تحقیق ، آن چنان کارآئی و مهارت علمی وعلمی پیدا کند که بتجویی بتواند به تعلیم و تحقیق برنامه ریزی و اجرا و هدایت و نظارت و ارزیابی و تجزیه و تحلیل و حل مشکلات بپردازد .



اصول برنامه ریزی :

از این طریق می توان امید داشت که فعالیت های علمی دانشگاهها در جهت حل مسائل جامعه گسترش یابد و از طرف دیگر یک سیستم منسجم ، هماهنگ و فعال از اساتید و دانشجوهان جهت بررسی مسائل علمی وعلمی جامعه ایجاد گردد .

شرایط ورود :

دوره کارشناسی ارشد پژوهشی علوم اجتماعی ، فارغ التحصیلان دوره کارشناسی علوم اجتماعی (نظام جدید ، گرایشهای تشنگانه) و دوره کارشناسی (لیسانس) جامعه شناسی (نظام قدیم) پذیرفته می شوند . در مواردیکه دانشگاه غیر از جامعه شناسی ، رشته های دیگر علوم اجتماعی (برنامه ریزی ، جمعیت شناسی

- مردم شناسی، تعاون (رانیز ارائه داده اند، می توانند به تشخیص گروه مربوطه
تعدادی از فارغ التحصیلان این رشته را بپذیرند.
مواد امتحان ورودی این دوره عبارتند از:

۱- زبان خارجه در حد درک متون علوم اجتماعی و توانایی ترجمه از زبان خارجه
به فارسی

۲- نظریه های جامعه شناسی

۳- روش تحقیق

۴- آمار ریاضی

۵- معاجیه



طول دوره :

طول دوره کارشناسی پژوهشی علوم اجتماعی حداقل ۴ نیمسال (۲ سال) و
حداکثر ۳ سال می باشد

تعداد واحد :

تعداد واحد های دوره کارشناسی ارشد پژوهشی علوم اجتماعی در مقطع کنونی

۳۸ واحد در نظر گرفته شده است:

علاوه بر این تعداد واحد در صورت مشاهده کمبود های درسی، هرگز، آموزشی
می تواند دانشجویان را موظف نماید کمبود های طی خود را با شرکت در دروس دوره
لیسانس جبران نمایند.

پایان نامه :

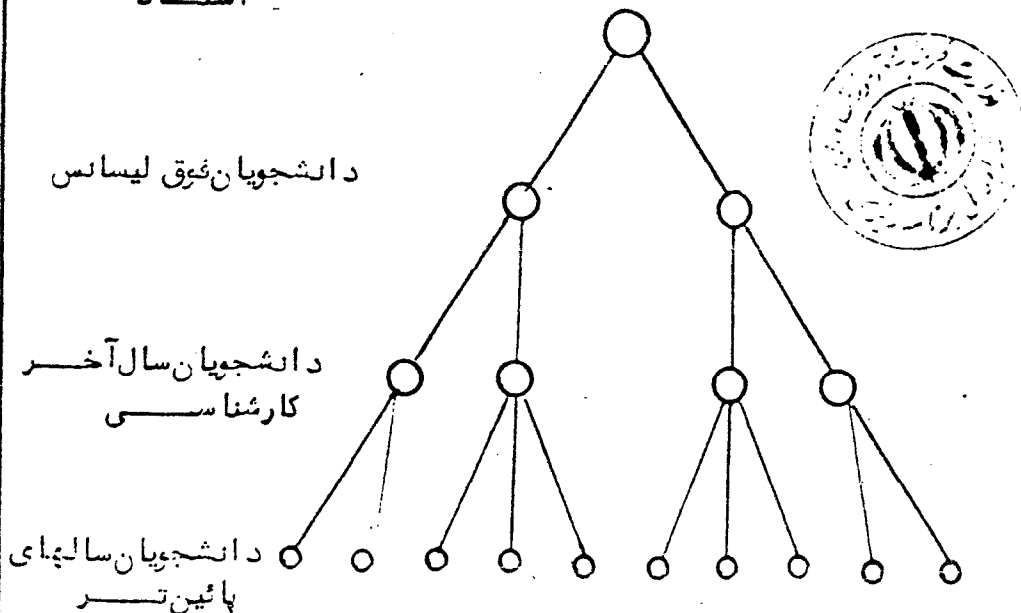
موضوع پایان نامه و مسئله مورد تحقیق می تواند از جانب دانشجو انتخاب شود

شود و در صورت موافقت استاد راهنما مورد بررسی قرار گیرد. در صورتیکه موضوعات
جالبی که در جهت حل مسائل اجتماعی مفید باشند به نظر دانشجوین برسد بهتر

است اساتید يك موضوع تحقیقاتی مهم اجتماعی که مورد علاقه خود و دانشجویان باشد ، انتخاب نمایند ، سپس دانشجویان علاقمندی می توانند با سرپرستی و مشارکت استاد مذکور در جهت تحقیق و بررسی موضوع مسئله انتخاب شده کوشش کنند به موازات آن آموزش های نظری و عملی لازم را ببینند و سپس نتایج کار خود را در پایان نامه ارائه دهند . از این طریق دانشجویان از اتلاف وقت در جهت یافتن موضوع ، چگونگی بررسی آن و یافتن استاد سرپرست آسوده شده و آموزشی بامحتوای دانش طلبانه مسئله پردازانه خواهند یافت .

في المثل اساتید میتوانند برای حل يك مسئله اجتماعی مهم و مورد نیاز مملکت يك پروژه تحقیقاتی ارائه دهند که در صورت لزوم هزینه آن از جانب دانشگاه یا سایر منابع تامین شود . سپس در چهارچوب این پروژه تحقیقاتی نسبت به اهمیت و وسعت موضوع - يك یا چند دانشجوی فوق لیسانس به فعالیت عمیق بپردازند و هر يك بخش مستقلی از آن پروژه را بعهده گیرند . از جانب دیگر این خود زمینه ای میشود تا چند نفر از دانشجویان دوره کارشناسی کار تحقیقی (یا کارورزی) خود را در این قالب ، زیر نظر همان استاد و دانشجویان دوره فوق لیسانس انجام دهند .

استاد



پایان نامه مذکور باید از نظر کیفی و کمی در سطحی به مراتب بالاتر از پایان نامه دوره کارشناسی ارشد آموزشی بوده و می بایست به عنوان یک کار علمی معتبر با کیفیت بالا قابل چاپ و انتشار باشد. بدین منظور میبایست خصوصیات زیر را در پایان نامه رعایت کرد.

- ۱- یک مسئله مهم مشخص و محدود شده با اهدافی معین
- ۲- یک چهارچوب نظری (تئوریک) و زین که ابعاد مسئله فوق را به حد درستی بررسی و تبیین نماید. بدین منظور دانشجویان میبایست با راهنمایی استاد مربوطه منابع لازم و قابل بررسی در این زمینه را مطالعه نمایند.
- ۳- روش تحقیق

بر اساس چهارچوب نظری فوق میبایست مسئله مورد بررسی در این رساله در مختلف تجزیه و هر بعد به امور واقع قابل بررسی تبدیل و منظور و نتیجه آن روش ها و تکنیک های مناسب اتخاذ گردد.

در تحقیقات علمی میبایست در آغاز تحقیقات مقدماتی کافی انجام گیرد و سپس به تحقیقات اصلی پرداخته شود. در تحقیقات اصلی میبایست تعداد واحد ها و افراد مورد مطالعه به اندازه ای باشد که در آن امکان آمارگیری کافی باشد (مثلاً در تحقیقات روستایی حداقل ۲۰۰ نفر) و معاهده عمیق بر اساس پرسشنامه، روش های نمونه گیری و روش معاهده استخراج تحقیقات میدانی میبایست با استفاده از کامپیوتر انجام گیرد.

۴- نتایج تحقیقات میبایست به گونه ای باشد که اهداف و مسئله مورد بررسی را با اندازه کافی و حداقل در ابعاد تعیین شده قبلی دربرگیرد.

۵- پایان نامه مذکور باید دارای بسک فصل نتیجه گیری و پیشنهاد باشد باشد که طی آن راه حل ها و پیشنهاد های علمی برای حل مشکلات آموزشی مورد بررسی ارائه گردد.

ارزشیابی پایان نامه به عهده استاد راهنما و نفر دیگر از اساتید گروه می باشد. دانشجویان میبایست پس از تهیه ارزشیابی در یک جلسه دفاعیه در این رساله با اساتید گروه از رساله خود دفاع نمایند.



لیست دروس دوره کارشناسی ارشد پژوهشی علوم اجتماعی

کد درس	نام درس	تعداد واحد	ساعت		مشتنازما شمار
			جمع	نظری	
۱-	نظریه‌های جامعه‌شناسی و کاربرد آنها در پژوهشی‌های اجتماعی (۱)	۳	۰۱	۰۱	(۱)
۲-	نظریه‌های جامعه‌شناسی و کاربرد آنها در پژوهشی‌های اجتماعی (۲)	۳	۰۱	۰۱	
۳-	سمینار بررسی مسئله مورد پژوهش و چهارچوب نظری آن	۲	۳۴	۳۴	
۴-	روش تحقیق (۱)	۳	۳۴	۳۴	۳
۵-	روش تحقیق (۲)	۳	۳۴	۳۴	۴
۶-	سمینار جامعه‌شناسی آروستانی و عشایری	۳	۰۱	۰۱	
۷-	سمینار جامعه‌شناسی شهری (بررسی مسائل اجتماعی بازسازی مناطق جنگی)	۳	۰۱	۰۱	
۸-	سمینار جامعه‌شناسی صنعتی	۳	۰۱	۰۱	
۹-	آمار پیشرفته و برنامه‌های پیشرفته SPSS	۳	۳۴	۳۴	
۱۰-	پروژه تحقیقی	۱۲			
جمع		۳۸			



سرفصل دروس دوره کارشناسی ارشد رشته پژوهشی علوم اجتماعی



نظریه‌های جامعه‌شناسی و کاربرد ریزه‌ش‌های اجتماعی (۱)

تعداد واحد : ۳

نوع واحد : نظری

پیشنیـ از :

هـ د ف : آشنائی با گفتارهای اساسی نظریه‌های خاص جامعه‌شناسی که در عمل یعنی در تبیین مسائل اجتماعی - می‌توانند کارآومیبـ ن مسائل باشند .

سرفصل دروس : (۱۵ ساعت)

مقدمه : مفهوم ، ساخت ، عملکرد نظریه

- انواع نظریه‌ها (نظریه‌های بزرگ ، نظریه‌های باشماع متوسط . . .)
- نظریه کارکردگرایی (فونکسیونالیسم)
- نظریه‌های تضاد و کشاکش
- نظریه کنش متقابل نمادی
- پدیدارشناسی
- نظریه جامعه‌شناسی رفتاری
- سایر نظریه‌ها



نظریه های جامعه شناسی و کاربرد ریزه‌شناسی اجتماعی (۲)

تعداد واحد: ۳

نوع واحد: نظری

پیشنیاز: نظریه های جامعه‌شناسی (۱)

هدف: شناخت مکاتب و نظامهای اجتماعی بصورت مقایسه‌ای است

سرفصل دروس: (۵۱ ساعت)

- ۱- جریان‌ات عمده و گرایشهای کنونی جامعه‌شناسی (جامعه‌شناسی کلان، خرد، نظام بین رشته‌ای) تاریخ گرایان، مکتب فرانکفورت ..
- ۲- مقایسه تحلیلی نظامهای اجتماعی (سرمایه‌داری، سوسیالیسم و اسلام) با توجه به نظریه‌های حاکم در هر یک از نظامهای فوق، تحلیل ویژه‌ای از اجزاء متشکل هر نظام (ساختار، کاربرد، حرکت، جهت و عوامل تحرک) از دیدگاه اصول شناخت و نظریه‌های سه مکتب تضاد دیالکتیکی، فانکشنالیسم و مقایسه آنها باینش توحیدی.
- ۳- نقد کلی در مورد مکاتب و نظامهای اجتماعی در رابطه با یکدیگر.



سمینار بررسی مسئله مورد پژوهش و چهارچوب نظری آن

تعداد واحد : ۲

نوع واحد : نظری

پیشنیاز :

هدف : تعدید ابعاد موضوع مورد بررسی و تعیین چهارچوب نظری آن

سرفصل درس : (۳۴ ساعت)

در طی جلسات این سمینار، هر یک از دانشجویان مسئله مورد بررسی خود و ابعاد آن را بطور مستدل معرفی می نمایند و پس از مطالعه کتب و تئوریهای موجود در این زمینه، چهارچوب نظری کار خود را ارائه میدهند و سپس مسئله به بحث و تبادل نظر گذاشته می شود و اساتید راهنما، نظرات راهنمایی خود را در هر دو مورد (مسئله و چهارچوب تئوریک) ابراز میدارند تا از آن طریق، ابعاد مسئله بصورت دقیق تری بررسی و بطور عملی تجدید شود .

بدین ترتیب هر یک از دانشجویان با توجه به مسئله مورد بررسی دانشجویان دیگر، نسبت به مسئله خود و چهارچوب تئوریک آن، دقت بیشتر مبذول داشته و میدارند چه نکاتی را در کار خود مورد توجه بیشتر قرار دهند .



روش تحقیق (۱)

تعداد واحد : ۳

نوع واحد : نظری (۲ واحد) عملی (۱ واحد)

پیشنیـ از : سینا، یکی مسئله مرد پرورش در چهارچوب نظری آن

هــ د ف : تسلط بیشتر دانشجوگان کارشناسی ارشد به روش شناسی و کاربرد

عملی روش های جامعه شناسی

سرفصل دروس : (۶۸ ساعت)

- شناخت

- مبانی روش شناسی

- جایگاه نظریه و چهارچوب نظری در تحقیق

- عملی کردن قضایای نظری (بررسی عملی یک مفهوم نظری)

- طرح تحقیق (روابط علی بین متغیرها ، تعیین معرفهای هرمتغیر)

- سطوح سنجش (اسمی ، ترتیبی ، فاصله ای و نسبی)

- ابزار سنجش معرفهای متغیرها (سنوال ، گویه ، واحد مشاهده و . . .)

- تهیه ف بندی



روش تحقیق--ق (۲)

تعداد واحد : ۳

نوع واحد--د : نظری (۲ واحد) عملی (۱ واحد)

پیشنیـ از : روش تحقیق (۱)

هـ--د ف : تسلط دانشجهان کارشناس ارشد به کاربرد روشهای کمی و کیفی

جامعه شناسی

سرفعل دروس : (۶۸ ساعت)

- بررسی آماری روابط علی بین متغیرها

- آزمون ها ، تست ها و همبستگی ها (نسبت به سطوح سنجش هر متغیر)

- روش های تحلیل چند متغیری (Multiuaciate Analysis)

- رگرسیون چند متغیری (Multiple Regresion)

- تحلیل مسیر (Path Analysis)



سمینار جامعه شناسی توسعه روستائی و عشایری

تعداد واحد : ۳

نوع واحد : نظری

پیشنیاز :

هدف : آشنائی با مسائل حاد و مهم روستائی و عشایری کشور و ارائه راه حل

سرفصل دروس : (۱۵ ساعت)

بر اساس تئوریهای توسعه روستائی و عشایری . در هرترم مسائل حاد و مهم روستائی و عشایری ایران ، حتی المقدور با شرکت صاحب نظران مورد بررسی قرار خواهد گرفت و راه حل های مناسب ارائه خواهد شد .
مسائل عمده مورد بررسی عبارتند از :

- تئوریهای توسعه روستائی
- نیازهای روستائیان
- مشارکت روستائیان
- عوامل وابزار تولید (زمین ، آب ، بذر ، وام کشاورزی و ...)
- تسهیلات عمرانی
- مسائل حاد روستائی (سوراها ، برنامه های توسعه ، مهاجرت و ...)



سمینار جامعه‌شناسی شهری (بررسی مسائل اجتماعی بازسازی مناطق جنگی)

تعداد واحد : ۳

نوع واحد : نظری

پیشنیـ از:

هـ د ف : آشنائی با مسائل حاد شهرهای کشور و ارائه راه حل

سرفصل دروس : (۵۱ ساعت)

در این سمینار، مسائل حاد اجتماعی شهرهای ایران، حتی المقدور با شرکت صاحب نظران، مورد بررسی و تجزیه و تحلیل قرار خواهد گرفت و راه حل هـ ای مناسب مطرح و ارزیابی خواهند شد. مهمترین مسئله مورد بررسی، خصوصاً " بررسی مسائل اجتماعی بازسازی مناطق جنگی خواهد بود. نیازها، ساخت اجتماعی، اهداف سیاسی و اقتصادی یک جامعه اسلامی پس از جنگ، چه هستند و چگونه در شهرهای در حال بازسازی باید مورد توجه قرار گیرند.



سینار جامعه شناسی صنعتی

تعداد واحد : ۳

نوع واحد : نظری

پیشنیاز :

هدف : آشنائی با ابعاد اجتماعی مسائل حاد صنعتی کشور و ارائه راه حل

سرفصل دروس ، (۱۰ ساعت)

در این سینار مسائل حاد صنعتی کشور ، حتی المقدور با شرکت صاحب نظران تجزیه و تحلیل قرار خواهند گرفت و راه حل های مناسب ارزیابی خواهند شد تا خصوصاً دانشجویانی که تحقیقات خود را قالب پایان نامه در این زمینه انجام میدهند ، ابعاد مسائل مورد بررسی خود را بیشتر شناخته و سپس در تحقیقات خود مورد بررسی دقیق تر قرار خواهند داد .



آمار پیشرفته و برنامه‌های پیشرفته SPSS

تعداد واحد ۳،

نوع واحد : نظری : (۲ واحد) عملی (۱ واحد)

پیشنیاز :

هدف : آشنایی با روشهای آمار پیشرفته و بکارگیری آنها بر اساس برنامه‌های

پیشرفته SPSS.

سرفصل دروس : (۶۸ ساعت)

مهمترین روش‌های آماری در این زمینه عبارتند از :

رگرسیون چند متغیری و تحلیل مسیر و چگونگی استفاده کردن از این روش‌ها -

اساس برنامه SPSS .

