

نام درس: حفاظت خاک

رشته تحصیلی و کد درس: جغرافیای طبیعی - ۱۲۱۶۱۰۵

تعداد سؤالات: تستی: ۳۰ تشریحی: -
زمان آزمون: تستی: ۴۰ تشریحی: - دقیقه
آزمون نمره منفی دارد ○ ندارد ⊗

کد سری سؤال: یک (۱)

استفاده از: --

مجاز است.

امام علی^(ع): شرافت به خرد و ادب است نه به دارایی و نژاد.

۱. عصاره نظریه مالتوس مؤید کدام یک از موارد زیر است؟
 - الف. سیر زمانی تحولات نشان دهنده رسیدن به مرحله پایداری است.
 - ب. ناپایداری سرنوشت غیر قابل اجتناب بشر است.
 - ج. پایداری و ناپایداری مفاهیم منطقه ای است.
 - د. روند تحولات موجی شکل و خود تنظیم است.
۲. در مورد نظریات خوش بینانه درباره تعادل بین جمعیت و مواد غذایی کدام یک از گزینه های زیر صحیح است؟
 - الف. نصف کردن تخمین تقاضا و دو برابر کردن تخمین عرضه
 - ب. نصف کردن تخمین تقاضا و سه برابر کردن تخمین عرضه
 - ج. بهبود کیفیت و افزایش کمیت
 - د. کاهش مصرف و افزایش تولید
۳. بیشترین میزان فرسایش در حالت طبیعی مربوط به کدامیک از مناطق زیر است؟
 - الف. خشک
 - ب. نیمه خشک
 - ج. مرطوب
 - د. سرد
۴. در مورد رابطه فعالیت های بشری و مسئله فرسایش کدام یک از موارد زیر صحیح است؟
 - الف. فعالیت های بشری همیشه منجر به تشدید فرسایش می شود.
 - ب. در خیلی موارد فعالیت های بشری منجر به کندی روند فرسایش می شود.
 - ج. به ندرت موارد فعالیت های بشری منجر به کندی روند فرسایش می شود.
 - د. بین فعالیت های بشری و آهنگ فرسایش رابطه شناخته شده ای وجود ندارد.
۵. کدام یک از موارد زیر در مورد ترتیب انجام انواع فرسایش در یک منطقه صحیح است؟
 - الف. سطحی، شیاری، کناره ای، خندقی
 - ب. سطحی، کناره ای، شیاری، خندقی
 - ج. سطحی، خندقی، شیاری، کناره ای
 - د. سطحی، شیاری، خندقی، کناره ای
۶. در مورد انواع شکل توزیع باران به ترتیب در مناطق استوایی، نیمه استوایی و معتدل کدام گزینه صحیح است؟
 - الف. یک نمایی، دو نمایی، یکنواخت
 - ب. دو نمایی، یک نمایی، یکنواخت
 - ج. یکنواخت، یک نمایی، دو نمایی
 - د. یکنواخت، دو نمایی، یک نمایی
۷. در رگبارهای شدید کدام یک از فرایندهای فرسایش زیر مهمترین بخش فرسایش است؟
 - الف. جداسازی ذرات توسط پاشمان
 - ب. حمل رسوبات به صورت جهش
 - ج. حمل رسوبات به صورت غلتان
 - د. رسوب گذاری
۸. شدت آستانه ای که در آن باران از حالت غیر فرساینده به فرساینده تبدیل می گردد، چه میزان است؟
 - الف. ۱۸ میلی متر در ساعت
 - ب. ۲۵ میلی متر در ساعت
 - ج. ۲۸ میلی متر در ساعت
 - د. ۱۵ میلی متر در ساعت

نام درس: حفاظت خاک

رشته تحصیلی و گند درس: جغرافیای طبیعی - ۱۳۱۶۱۰۵

تعداد سوالات: تستی: ۳۰ تشریحی: -
زمان آزمون: تستی: ۴۰ تشریحی: - دقیقه
آزمون نمره منفی دارد ○ ندارد ⊗

گند سری سؤال: یک (۱)

استفاده از: --

مجاز است.

۹. فرسایش پذیری خاک بیشتر تحت تأثیر کدام یک از عوامل زیر قرار دارد؟

الف. خصوصیات فیزیکی خاک

ب. شدت بارش

ج. حاصلخیزی خاک

د. مدیریت خاک

۱۰. هدف اصلی از ایجاد شیپارهای مرتعی کدام یک از موارد زیر است؟

الف. کنترل فرسایش خاک

ب. افزایش نفوذ پذیری سطحی

ج. جمع آوری آب باران

د. افزایش پوشش گیاهی

۱۱. کدام یک از سازه های زیر جهت کنترل فرسایش و استفاده بیشتر از آب باران در زمین های مسطح استفاده می شود؟

الف. تراس بندی

ب. شیپارهای مرتعی

ج. پشته بندی متصل

د. نوارهای علفی

۱۲. عیب اصلی استفاده از ماشین آلات دولتی در عملیات حفاظت خاک کدام است؟

الف. کهنه بودن تجهیزات

ب. هزینه های بالا

ج. سرعت عملیات کم

د. مدیریت صحیح

۱۳. راه حل دراز مدت برای نگهداری و مراقبت از تأسیسات حفاظت خاک کدام گزینه است؟

الف. استحکام اولیه

ب. تزریق بودجه

ج. سرکشی مداوم

د. آموزش مردم

۱۴. در مسئله حفاظت خاک کدام یک از شاخص های هیدرولوژیکی زیر از اهمیت بیشتری برخوردار است؟

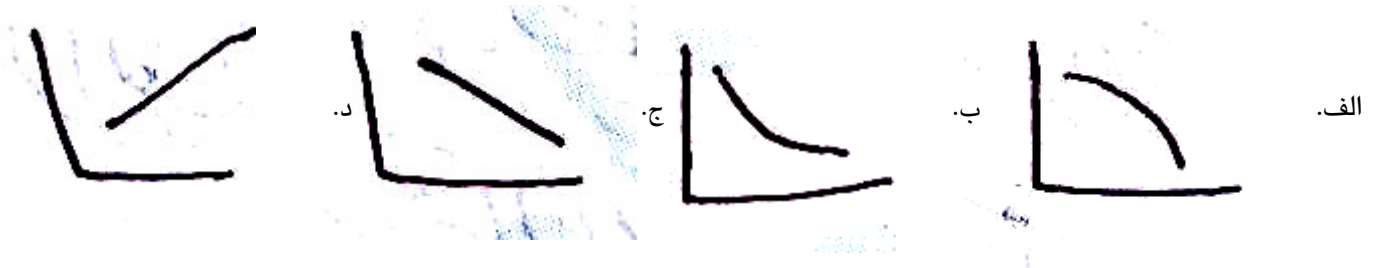
الف. حجم کلی رواناب

ب. ضریب خشکی

ج. دبی یابده حداکثر

د. رژیم فصلی بارش

۱۵. در مورد رابطه کلی بین شدت و مدت بارش کدام یک از اشکال زیر مصداق دارد؟ (محور عمودی شدت بارش و محور افقی مدت بارش است)



۱۶. در کدام یک از حالات زیر شدت رواناب در یک حوضه به حداکثر می رسد؟

الف. وقوع رگبارهای کوتاه در بخشی از منطقه آبخیز

ب. وقوع رگبارهای کوتاه در تمامی منطقه آبخیز

ج. وقوع بارش های مداوم در تمامی منطقه آبخیز

د. وقوع بارش های مداوم در بخشی از منطقه آبخیز

۱۷. در کدام یک از اشکال حوضه آبریز احتمال وقوع سیلاب کمتری وجود دارد؟

الف. طولیل و کشیده

ب. چهارگوش و مربعی شکل

ج. گرد و دایره ای شکل

د. مثلثی شکل

نام درس: حفاظت خاک

رشته تحصیلی و کد درس: جغرافیای طبیعی - ۱۲۱۶۱۰۵

تعداد سؤالات: تستی: ۳۰ تشریحی: -
زمان آزمون: تستی: ۴۰ تشریحی: - دقیقه
آزمون نمره منفی دارد ○ ندارد ⊗

کد سری سؤال: یک (۱)

استفاده از: --

مجاز است.

۱۸. کدام یک از پهنه های زیر از ضریب روانات بیشتری برخوردارند؟

- الف. چین خوردگی با پوشش جنگلی
ب. تپه های با پوشش جنگلی
ج. تپه های مرتعی
د. تپه های زیر کشت

۱۹. از تقسیم سطح مقطع آبراهه بر محیط خیس شده کدام یک از شاخص های زیر حاصل می شود؟

- الف. شعاع هیدرولوژیکی
ب. سرعت جریان
ج. ضریب نفوذ
د. دبی
۲۰. با اجرای کلام یک از روش های زیر بهترین طرز استفاده از زمین فراهم می شود؟
الف. تسطیح اراضی
ب. باروری خاک
ج. طبقه بندی اراضی
د. واگذاری اراضی

۲۱. در سیستم طبقه بندی اراضی وزارت کشاورزی ایالات متحده چند کلاس وجود دارد؟

- الف. ده کلاس
ب. پنج کلاس
ج. سه کلاس
د. هشت کلاس

۲۲. استفاده از کد برای طبقه بندی استعداد اراضی چه مزیت هایی دارد؟

- الف. افزایش کارائی و سرعت انتقال داده ها
ب. قرائت و تفسیر راحت تر اطلاعات
ج. ذخیره، پیاده کردن و دسترسی آسان به اطلاعات
د. ساده سازی

۲۳. رنگ خاک می تواند معرف کدام یک از خصوصیات زیر باشد؟

- الف. ماهیت، نحوه تشکیل و خواص خاک
ب. بافت و فشردگی خاک
ج. ساختار و ساختمان خاک
د. رطوبت خاک

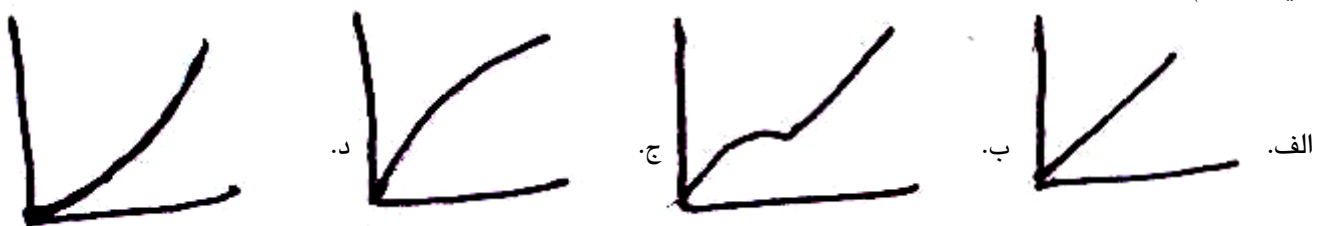
۲۴. کدام یک از گزینه های زیر تعریف بهتری از برنامه ریزی ارائه می دهد؟

- الف. انتخاب آگاهانه ترین روش
ب. انتخاب راحت ترین راه
ج. رسیدن سریعتر به هدف
د. اجرای بهترین روش

۲۵. در معادله ماسگریو رابطه بین کدام یک از عناصر از اهمیت بیشتری برخوردار است؟

- الف. عمق خاک و نفوذ پذیری
ب. حاصلخیزی خاک و تولید
ج. میزان شیب و عملیات زراعی
د. تراکم کشت و تولید

۲۶. رابطه بین مقدار فرسایش و درجه شیب از کدام یک از اشکال زیر تبعیت می کند؟ (محور افقی درجه شیب و محور عمودی میزان فرسایش است)



نام درس: حفاظت خاک

رشته تحصیلی و کد درس: جغرافیای طبیعی - ۱۲۱۶۱۰۵

تعداد سوالات: تستی: ۳۰ تشریحی: -

زمان آزمون: تستی: ۴۰ تشریحی: - دقیقه

آزمون نمره منفی دارد ○ ندارد ⊗

کد سری سؤال: یک (۱)

استفاده از: --

مجاز است.

۲۷. برای گیاهان زراعی چند ساله خطر ناکترین مرحله از نظر فرسایش کدام یک از مراحل زیر است؟

الف. استقرار ب. داشت ج. برداشت د. آماده سازی

۲۸. هدف اصلی کشت متناوب کدام یک از موارد زیر است؟

الف. تنوع تولید ب. بازسازی خاک

ج. بر هم زدن توسعه و رشد تشدید شریای نامطلوب د. کنترل فرسایش

۲۹. مهمترین علت افزایش رواناب کدام یک از عوامل زیر است؟

الف. تغییرات آب و هوایی ب. تغییر شیب

ج. تغییر استفاده از زمین د. عملکرد ضعیف پوشش گیاهی

۳۰. سدهای گابیونی دارای کدام یک از امتیازات زیر می باشد؟

الف. مقاومت زیاد در برابر وزن رسوبات پشت سد ب. حجم آبگیری زیاد

ج. ساده بودن اجرا د. قابلیت انعطاف در برابر نشست (فرونشینی)