

نام درس: اقتصاد خرد میانه ۱

رشته تحصیلی: گرایش: اقتصاد

کد درس: ۱۲۲۱۱۲۲

تعداد سؤال: نسبی ۵۰ تکمیلی -- تشریحی --

زمان امتحان: تستی و تکمیلی ۸۰ نسبت تشریحی -- نسبت

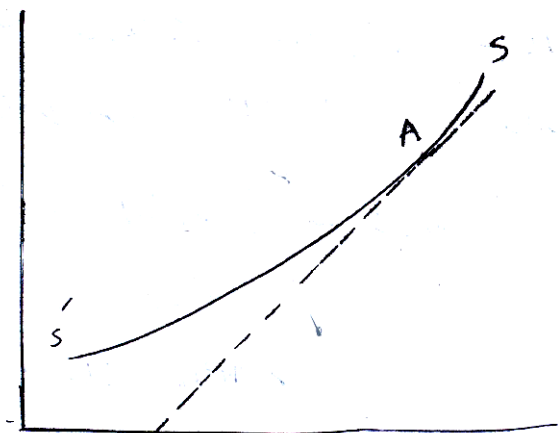
تعداد کل صفحات: ۷

(استفاده از ماشین حساب مجاز است:)

۱- اگر تقاضای با کشش باشد:

- الف. با افزایش قیمت، درآمد افزایش می یابد.  
ب. با افزایش قیمت، درآمد کاهش می یابد.  
ج. با کاهش قیمت، درآمد کاهش می یابد.  
د. نمی توان در مورد درآمد اظهار نظر کرد.

۲- در نقطه A:



- الف. کشش عرضه بزرگتر از یک است.  
ب. کشش عرضه کوچکتر از یک است.  
ج. منحنی عرضه باکشش است.  
د. کشش منحنی عرضه واحد است.

۳- هنگامی که به قیمت بالاتر از قیمت تعادلی است:

- الف. مازاد عرضه حاصل شده و فروشندگان به منظور فروش این مازاد قیمت را کاهش می دهند.  
ب. مازاد عرضه حاصل شده و فروشندگان به منظور این مازاد قیمت را افزایش می دهند.  
ج. مازاد تقاضا حاصل شده و تقاضا کنندگان قانع نشده قیمت را افزایش می دهند.  
د. مازاد تقاضا حاصل شده و تقاضا کنندگان قانع نشده قیمت را کاهش می دهند.

۴- اگر منحنی های عرضه و تقاضا در جهات مختلفی انتقال یابند؟

- الف. تغییر در مقدار در جهت انتقال منحنی عرضه و تغییر در قیمت در جهت انتقال منحنی تقاضا است.  
ب. تغییر در مقدار در جهت انتقال منحنی تقاضا و تغییر در قیمت در جهت انتقال منحنی عرضه است.  
ج. تغییر در مقدار نامعین و تغییر در قیمت در جهت انتقال منحنی تقاضا است.  
د. تغییر در مقدار در جهت منحنی عرضه و تغییر در قیمت نامعین است.

۵- هرچه منحنی تقاضا بی کشش تر باشد:

- الف. بار مالیاتی تولیدکنندگان بزرگتر و تغییر در مقدار فروش کمتر است.  
ب. بار مالیات مصرف کنندگان بزرگتر و تغییر در مقدار فروش بیشتر است.  
ج. بار مالیاتی تولید کنندگان بزرگتر و تغییر در مقدار فروش بیشتر است.  
د. بار مالیاتی مصرف کنندگان بزرگتر و تغییر در مقدار فروش کمتر است.

۶- سطح زیر منحنی عرضه بیانگر:

- الف. هزینه منابع تولید یک محصول می باشد.  
ب. ارزش کالا برای مصرف کنندگان می باشد.  
ج. ارزش کالا برای تولید کنندگان می باشد.  
د. درآمد متوسط برای تولید کنندگان می باشد.

نام درس: اقتصاد خرد میانه ۱

تعداد سؤال: نسی ۵۰ تکمیلی -- تشریحی --

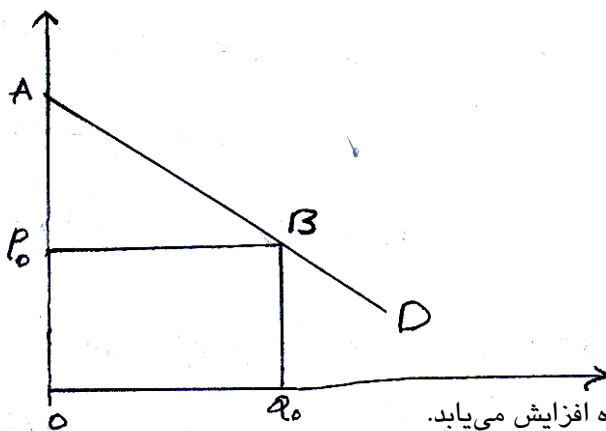
رشته تحصیلی: گرایش: اقتصاد

زمان امتحان: تستی و تکمیلی ۸۰ نمره تشریحی -- نمره

کد درس: ۱۲۲۱۱۲۲

تعداد کل صفحات: ۷

۷- در شکل مقابل، اضافه مصرف کننده برابر است با:



الف. سطح زیر منحنی تقاضا

ب. مساحت مثلث  $ABP_0$

ج. مساحت مستطیل  $OP_0BQ_0$

د. مساحت چهار ضلعی  $OABQ_0$

۸- با برقراری مالیات بر واحد در بازار یک کالا:

الف. اضافه مصرف کننده کاهش و اضافه تولید کننده افزایش می یابد.

ب. اضافه تولید کننده کاهش و اضافه مصرف کننده افزایش می یابد.

ج. هم اضافه تولید کننده و هم اضافه مصرف کننده کاهش می یابد.

د. همه اضافه تولید کننده و هم اضافه مصرف کننده افزایش می یابد.

۹- تا زمانی می توان به فعالیت واحد اضافه شود که:

الف. فایده اضافه از هر واحد اضافی از فعالیت بیشتر از هزینه اضافی باشد.

ب. فایده اضافی از هر واحد اضافی از فعالیت کمتر از هزینه اضافی باشد.

ج. فایده اضافی از هر واحد اضافی از فعالیت مساوی با هزینه اضافی باشد.

د. بازدهی خالص کل ثابت گردد.

۱۰- حداکثر فایده کل با بودجه معین زمانی حاصل می شود که رابطه زیر برقرار باشد:

$$\text{الف. } \frac{MB_1}{P_1} = \frac{MB_p}{P_p} = \dots = \frac{MB_n}{P_n} \quad \text{ب. } \frac{MB_1}{MC_1} = \frac{MB_p}{MF_p} = \dots = \frac{MB_n}{MC_n}$$

$$\text{ج. } \frac{MR_1}{P_1} = \frac{MR_p}{P_p} = \dots = \frac{MR_n}{P_n} \quad \text{د. } \frac{MC_1}{P_1} = \frac{MC_p}{P_p} = \dots = \frac{MC_n}{P_n}$$

۱۱- در مورد مسائلی مثل پس انداز کردن، متغیر اساسی در فرایند تصمیم گیری کدام است:

الف. نرخ تورم ب. نرخ بهره ج. نرخ تنزیل د. درآمد

۱۲- ارزش فعلی یعنی:

الف. حداکثر مبلغ پرداختی  $n$  سال در سال اول ب. ارزش تنزیل شده جریان پرداخت درآمدی آینده است.

ج. ارزش اضافی جریان پرداخت درآمدی آینده است د. حداکثر مبلغ پرداختی در پایان سال  $n$  هم

۱۳- اساس فرض منفی بودن شیب منحنی های بی تفاوتی این است که:

الف. مصرف کننده ترکیب بزرگتری از کالاها را به کوچکتر ترجیح می دهد.

ب. مصرف کننده میان دو ترکیب از کالاها که یکی از آنها مقادیر بیشتری از هر دو کالا را دارد. بی تفاوت است.

ج. مصرف کننده تعدیل دارد همان سطح از رضایتمندی را حفظ نماید.

د. هدف مصرف کننده رسیدن به منحنی های بی تفاوتی بالاتر است.

نام درس: اقتصاد خرد میانه ۱

رشته تحصیلی: گرایش: اقتصاد

کد درس: ۱۲۲۱۱۲۲

تعداد سؤالات: نسی ۵۰ تکمیلی -- تشریحی --

زمان امتحان: تستی و تکمیلی ۸۰ دقیقه تشریحی -- دقیقه

تعداد کل صفحات: ۷

۱۴- کدام گزینه صحیح نمی باشد:

الف. نرخ نهایی جانشینی برابر با منفی شیب منحنی بی تفاوتی در یک نقطه .

ب . نرخ نهایی جانشینی برای حرکت در میان منحنی های بی تفاوتی تعریف می شود.

ج. نرخ نهایی جانشینی نزولی است.

د. نرخ نهایی تنها برای حرکت روی یک منحنی بی تفاوتی تعریف می شود.

۱۵- کدام رابطه شیب منحنی بی تفاوتی را نشان می دهد.

الف.  $\frac{MB_x}{MB_y}$  ب.  $\frac{MRS_{xy}}{MRS_{yx}}$  ج.  $\frac{Mu_x}{Mu_y}$  د.  $\frac{P_x}{P_y}$

۱۶- با افزایش در آمد پولی و با فرض ثابت بودن قیمت:

الف. خط بودجه بصورت موازی به سمت داخل انتقال می یابد.

ب. خط بودجه حول نقطه تقاطع با محور عمودی و به سمت داخل انتقال می یابد.

ج. خط بودجه حول نقطه تقاطع با محور عمودی و به سمت بیرون انتقال می یابد.

د. خط بودجه بصورت موازی و به سمت بیرون انتقال می یابد.

۱۷- کدام شرط حداکثر مطلوبیت نمی باشد:

الف. مطلوبیت نهایی ناشی از هر واحد خرج شده برای تعاضی کالاهای خریداری شده یکسال می باشد.

ب. شیب منحنی بی تفاوتی باشیب خط بودجه برابر باشند.

ج. آخرین واحد پولی صرف شدن بر روی X مطلوبیت نهایی بیش از آخرین واحد پولی صرف شده روی Y را حاصل می کند.

د. نرخ نهایی جانشینی برابر با نسبت قیمت دو کالا باشد.

۱۸- زمانی راه حل گوشه ای ، نقطه تعادلی مصرف کننده خواهد شد که :

الف. منحنی بی تفاوتی موکداً محدب باشند ب. منحنی بی تفاوتی موکداً مقعر باشند.

ج. منحنی بی تفاوتی کاملاً منطبق برخط بودجه باشند. د. منحنی بی تفاوتی دارای شیب یکسان باشند.

۱۹- رابط ضریب کشش درآمدي تقاضا کدام است؟

الف.  $E_m = \frac{\Delta x}{\Delta M} \cdot \frac{x}{M}$  ب.  $E_m = \frac{\Delta x}{\Delta x} \cdot \frac{x}{M}$

ج.  $E_m = \frac{\Delta x}{\Delta M} \cdot \frac{M}{x}$  د.  $E_m = \frac{\Delta M}{\Delta x} \cdot \frac{M}{x}$

۲۰- کشش درآمدي تقاضا به کدام عامل وابسته نیست:

الف. فاصله درآمدها ب. کشش قیمتی تقاضا ج. الگوی ترجیحاً مصرف کننده د. قیمت

۲۱- شیب منحنی قیمت - مصرف:

الف. مثبت است ب. منفی است

ج. صفر است د. بسته به ضریب کشش قیمتی تقاضا می تواند مثبت، منفی یا صفر باشد.

نام درس: اقتصاد خرد میانه ۱

رشته تحصیلی: گرایش: اقتصاد

کد درس: ۱۲۲۱۱۲۲

تعداد سؤال: نسی ۵۰ تکمیلی -- تشریحی --

زمان امتحان: تستی و تکمیلی ۸۰ دقیقه تشریحی --

تعداد کل صفحات: ۷

۲۲- در مورد کالای پست کدام گزینه صحیح است:

الف. اثر درآمدی، اثر جانشینی را تشدید می‌کند. ب. اثر درآمدی، تاحدی اثر جانشینی را خنثی می‌کند.

ج. شیب منحنی تقاضا برای یک کالای پست مثبت است. د. اثر درآمدی، مسلط بر اثر جانشینی است

۲۳- شاخص قیمتی سپیرین عبارت است از:

$$\text{الف. } L = \frac{\sum P_i^1 x_i^0}{\sum P_i x_i^0} \quad \text{ب. } L = \frac{\sum P_i x_i^0}{\sum P_i^1 x_i^0}$$

$$\text{ج. } L = \frac{\sum P_i^1 x_i^1}{\sum P_i x_i^0} \quad \text{د. } L = \frac{\sum P_i x_i^0}{\sum P_i^1 x_i^1}$$

۲۴- اگر درآمد مصرف کننده دقیقاً به اندازه افزایش نرخ تورم، افزایش یابد، وضعیت مصرف کننده:

الف بدتر می گردد ب. تغییر نمی کند ج. بهتر می گردد د. نمی توان اظهار نظر کرد

۲۵- کدام اثر مربوط به تبلیغ تصویری نیست:

الف. افزایش کشش تقاضا ب. کاهش کشش تقاضا

ج. افزایش تقاضا برای محصول د. تغییر دوالگوی رجحان مصرف کننده

۲۶- اگر نرخ بهره ۲۰٪ باشد درآمد مصرف کننده بین دو دوره را با چه نرخ می تواند مبادله کند:

$$\text{الف. } ۰/۲ \quad \text{ب. } ۰/۸ \quad \text{ج. } \frac{۱}{۰/۲} \quad \text{د. } ۱/۲$$

۲۷- منحنی امکانات تولید از کدام اصل نشات می گیرد:

الف. اصل بازده نزولی ب. اصل کمیابی

ج. اصل مطلوبیت نهایی نزولی د. اصل حداکثر کردن سود

۲۸- کارایی فنی یعنی:

الف. با حداقل استفاده از عوامل، حصول سطح معینی از محصول

ب. با حداقل استفاده از عوامل، حصول حداکثر محصول

ج. حصول حداکثر محصول با سطح شخصی از نهاده ها

د. کامل ترین شیوه تولید با در نظر گرفتن قیمت عوامل

۲۹- کدام حالت مربوط به تابع تولید با نسبتهای ثابت است:

الف. تولیدات کشاورزی ب. تولیدات صنعتی ج. تولید آب د. موارد الف و ب

۳۰- کدام گزینه درست است:

الف. تولید متوسط قبل از تولید نهایی به حداکثر می رسد

ب. حداکثر تولید نهایی قبل از بالاترین تولید متوسط حاصل می شود.

ج. زمانی که تولید متوسط در حال افزایش است، بالای تولید نهایی قرار می گیرد.

د. تولید کل ابتدا با یک نرخ کاهشی و سپس بایک نرخ افزایشی، افزایش یافته و در نهایت کاهش می یابد.

نام درس: اقتصاد خرد میانه ۱

رشته تحصیلی: گرایش: اقتصاد

کد درس: ۱۲۲۱۱۲۲

تعداد سؤال: نسی ۵۰ تکمیلی -- تشریحی --

زمان امتحان: تستی و تکمیلی ۸۰ دقیقه تشریحی --

تعداد کل صفحات: ۷

۳۱- در مرحله دوم تولید:

الف. AP زیر MP قرار می گیرد

ب. MP منفی است

ج. AP بالای MP قرار می گیرد

د. AP ممکن است منفی شود.

۳۲- مسیر توسعه منحنی است که:

الف. در طول آن نرخ نهایی جانشینی فنی افزایش می یابد.

ب. در طول آن نسبت قیمت عوامل افزایش می یابد.

ج. در طول آن قیمت محصول افزایش می یابد.

د. در طول آن محصول افزایش یافته درحالیکه نرخ جانشینی فنی و قیمت عوامل ثابت و باهم برابرند.

۳۳- در توابع تولید بانسبتهای ثابت:

الف. شیب منحنی مسیر توسعه منفی است

ب. شیب منحنی مسیر توسعه ثابت است.

ج. شیب منحنی مسیر توسعه نزولی است

د. ممکن است مثبت یا منفی باشد.

۳۴- کدام گروه از هزینه جزء هزینه های غیر صریح هستند:

الف. هزینه فرصت

ب. هزینه های جاری

ج. هزینه های ثابت

د. هزینه های تولید

۳۵- اگر مقیاس عملیات ۲ برابر گردد و به ازای آن سطح محصول ۲/۵ برابر گردد.

الف. بازدهیها نسبت به مقیاس کاهش یافته هستند

ب. بازدهیها نسبت به مقیاس ثابت هستند

ج. بازدهیها نسبت به مقیاس افزایش یافته هستند.

د. بازدهیها نسبت به مقیاس نزولی هستند.

۳۶- منحنی هزینه کل بلند مدت:

الف. دارای شیب منفی است

ب. ابتدا با یک نرخ کاهش و سپس با یک نرخ افزایشی، افزایشی می یابد.

ج. همواره نزولی است

د. ابتدا با یک نرخ افزایشی و سپس با یک نرخ کاهش، افزایشی می یابد.

۳۷- باتوجه به شکل مقابل:

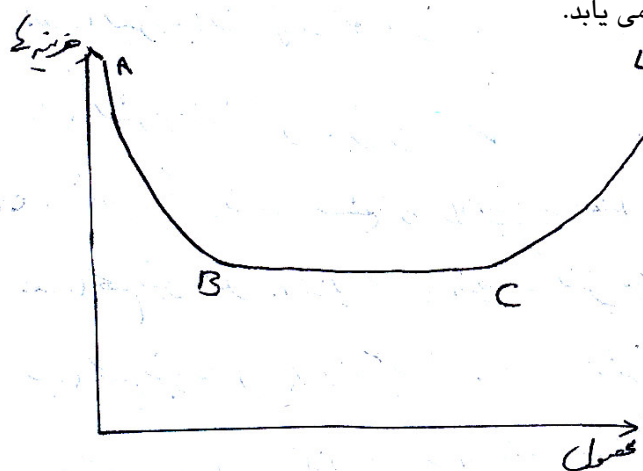
الف. در فاصله AB، صرفه ها به مقیاس وجود دارد.

ب. در فاصله CD، صرفه ها به مقیاس وجود دارد.

ج. در فاصله BC، صرفه ها به مقیاس وجود دارد.

د. در فاصله BC، عدم صرفه ها به مقیاس وجود دارد.

۳۸- کدام رابطه درست است:

الف.  $SRMC = \frac{W}{AP}$ ب.  $AVC = \frac{W}{AP}$ ج.  $SRMC = \frac{W}{mp}$ د.  $AVC = W \cdot AP$ 

نام درس: اقتصاد خرد میانه ۱

تعداد سؤال: نسی ۵۰ تکمیلی -- تشریحی --

رشته تحصیلی: گرایش: اقتصاد

زمان امتحان: تستی و تکمیلی ۸۰ دقیقه تشریحی -- دقیقه

کد درس: ۱۲۲۱۱۲۲

تعداد کل صفحات: ۷

۳۹- فاصله در منحنی  $SRAC, AVC$  با افزایش سطح محصول ..... می یابد. زیرا:الف. کاهش  $AFC$ - کاهشی استب. افزایش  $AFC$ - افزایشی استج. کاهشی  $AFC$ - افزایشی استد. افزایشی  $AFC$ - کاهشی است.

با توجه به جدول مقابل به سوالات ۴۰ تا ۴۲ پاسخ دهید:

هزینه متغیر متوسط	هزینه ثابت	هزینه کل	واحد محصول
۹۰۰		A	۱
B	۱۰۰	۱۵۰۰	۲
D	C	۱۶۰۰	۳

۴۰- مقدار هزینه متوسط کل به ازای دو واحد تولید چقدر است.

الف. ۵۰۰ ب. ۴۰۰ ج. ۶۰۰ د. ۷۵۰

۴۱- مقادیر  $D, C, B, A$  به ترتیب برابرند با:

الف. ۱۰۰۰ و ۷۰۰ و ۱۰۰ و ۵۰۰ ب. ۷۰۰ و ۱۰۰ و ۵۰۰ و ۱۰۰۰

ج. ۱۰۰۰ و ۷۰۰ و ۵۰۰ و ۱۰۰ د. ۱۰۰ و ۷۰۰ و ۱۰۰۰ و ۵۰۰

۴۲- هزینه نهایی به ازای افزایشی سطح تولید از دو واحد به سه واحد برابر است با:

الف. ۴۰۰ ب. ۳۰۰ ج. ۱۰۰ د. ۲۰۰

۴۳- هرچه شیب منحنی هم مقدار کمتر باشد:

الف. کشش جانشینی نهاده ها کمتر است

ب. تغییر در نسبت دونهاده کمتر است

ج. کشش جانشینی نهاده بزرگتر است

د. تغییر در  $RTS$  بزرگتر است.۴۴- با ثابت نگه داشتن سطح تولید و افزایش قیمت عامل  $K$  نسبت به عامل  $L$ :الف. سهم نسبی عامل  $K$  افزایش می یابد اگر ضریب کشش جانشینی بزرگتر از یک باشد.ب. سهم نسبی عامل  $K$  افزایش می یابد اگر ضریب کشش جانشینی کوچکتر از یک باشد.ج. سهم نسبی عامل  $L$  افزایش می یابد. اگر ضریب کشش جانشینی بزرگتر از یک باشد.د. سهم نسبی عامل  $L$  افزایش می یابد اگر ضریب کشش جانشینی کوچکتر از یک باشد.

۴۵- باتغییر تکنولوژیکی خنثی:

الف. در نیروی کار صرفه جویی می شود

ب. در استفاده از سرمایه صرفه جویی می شود.

ج. نسبت سرمایه به نیروی کار بدون تغییر می ماند

د. هیچ تغییری در استفاده از کار و سرمایه ایجاد نگردد.

۴۶- اگر در تولید دونهاده  $K, L$  بکار گرفته شود و قیمت آنها به ترتیب ۴ و ۱۰ باشد، و مقادیر تولید نهایی برای دونهادهبصورت  $MP_K = ۴۰, MP_L = ۴$  باشد:

الف. تولید کننده در تعادل است.

ب. باید از نهاده  $K$  کمتر از نهاده  $L$  بیشتر استفاده نماید.ج. باید از نهاده  $K$  بیشتر و از نهاده  $L$  کمتر مصرف نماید.د. مصرف هر دو نهاده  $L$  و  $K$  را باید کاهش دهد.

نام درس: اقتصاد خرد میانه ۱

رشته تحصیلی: گرایش: اقتصاد

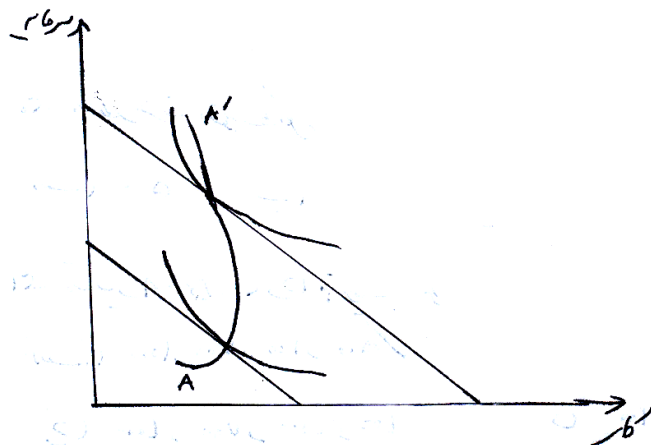
کد درس: ۱۲۲۱۱۲۲

تعداد سؤال: نسی ۵۰ تکمیلی -- تشریحی --

زمان امتحان: تستی و تکمیلی ۸۰ دقیقه تشریحی --

تعداد کل صفحات: ۷

۴۷- با توجه به شکل مقادیر:

الف.  $AA'$  مسیر توسعه یک عامل تولیدی عادی استب.  $AA'$  منحنی درآمد مصرف یک کالای عادی استج.  $AA'$  منحنی درآمد مصرف یک کالای پست است.د.  $AA'$  مسیر توسعه یک عامل تولیدی پست است.

۴۸- در ناحیه I تولید:

الف. منحنی تولید متوسط بالای منحنی تولید نهایی است

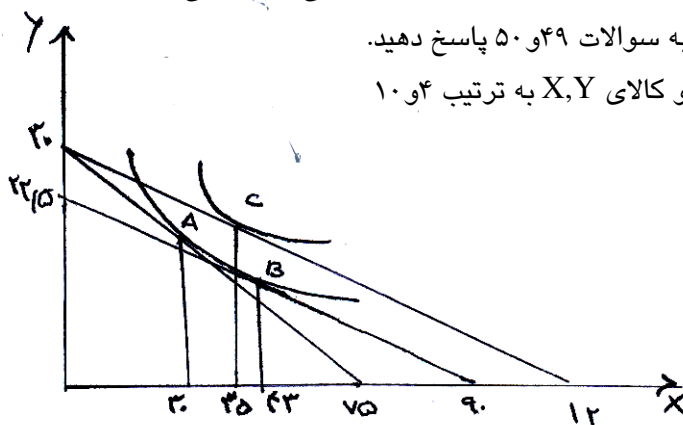
ب. منحنی تولید متوسط زیر منحنی تولید نهایی است.

ج. منحنی تولید نهایی زیر منحنی تولید متوسط است.

د. منحنی تولید متوسط به حداکثر مقدار خود رسیده که از حداکثر منحنی تولید نهایی بالاتر است.

باتوجه به نمودار مقابل و اطلاعات زیر به سوالات ۴۹ و ۵۰ پاسخ دهید.

درآمد مصرف کننده = ۳۰۰ قیمت های دو کالای X, Y به ترتیب ۱۰ و ۴



۴۹- با اطلاعات فوق نقطه تعادل کدام است:

D. د.

C. ج.

B. ب.

A. الف.

۵۰- اگر قیمت X به ۲/۵ دلار کاهش یابد ( با فرض ثابت بودن درآمد و قیمت کالای Y )

ب. اثر جانشینی = ۱۳ و اثر درآمدی = ۸

الف. اثر جانشینی = ۱۳ و اثر درآمدی = ۱۵

د. اثر جانشینی = ۸ و اثر درآمدی = ۱۵

ج. اثر جانشینی = ۸ و اثر درآمدی = ۱۳