

تعداد سؤال: ۳۰ نمره: ۳۰ تکمیلی - تشریحی -

نام درس: یادگیری حرکتی

رشته تحصیلی: گرایش: تربیت بدنی

کد درس: ۲۰۲۳۱۱

زمان امتحان: تئوری و تکمیلی ۴۵ دقیقه تشریحی

[استفاده از ماشین حساب مجاز نیست ☆ سوالات تستی نمره منفی دارد]

تعداد کل صفحات: ۴

نیمسال دوم ۸۲-۸۳

۱. یادآوری و ارزیابی جزء کدامیک از جنبه‌های رفتاری است؟

الف. شناختی ب. عاطفی ج. حرکتی د. روانی - حرکتی

۲. طبق طبقه‌بندی رفتار حرکتی سیمپسون کدام یک از حرکات زیر پیچیده‌تر و مدت زمان زیادتری برای بروز نیاز دارند؟

الف. پاسخ هدایت شده ب. مکانیزم ج. تطبیق د. پاسخ پیچیده‌ی آشکار

۳. کدام گزینه زیر نمایانگر کیفیت اجراست.

الف. توانایی ب. مهارت ج. یادگیری حرکتی د. الگوی حرکتی

۴. کدامیک از گزینه‌های زیر در خصوص یادگیری نادرست است؟

الف. یادگیری پیشرفت نسبتاً دائمی است ب. یادگیری ناشی از تجربه است.

ج. یادگیری ناشی از تمرین است د. یادگیری تغییر بیرونی رفتار است.

۵. طبقه‌بندی مهارت‌ها به منقطع، مداوم و سریالی بر اساس کدام یک از ویژگی‌های زیر است؟

الف. ثبات و استحکام محیطی ب. کنترل بازخورد

ج. ظرافت حرکتی د. تمایز نقطه‌ی آغاز و پایان

۶. کدامیک از گزینه‌های زیر در خصوص مهارت کشتی صحیح است؟

الف. مجرد، بسته، حلقه باز، حرکتی ب. باز، حلقه باز، مداوم، حرکتی

ج. حلقه بسته، مداوم، حرکتی، باز د. شناختی، حلقه بسته، سریالی، باز

۷. در سال ۱۹۷۵ اشمیت راههای ارزیابی اجرا را در حیطه حرکتی به سه دسته تقسیم کرده که شامل: دقت، سرعت و

..... است.

الف. مقدار پاسخ ب. کوشش ج. میزان انجام مهارت د. تأخیر در پاسخ

۸. در کدامیک از گزینه‌های زیر زمانی که منحنی یادگیری به طرف پائین باشد نشان دهنده‌ی پیشرفت در یادگیری مهارت است؟

الف. در مهارت‌های پیچیده ب. اجرا در ارتباط با اشتباهات و یا زمان باشد

ج. در مهارت‌های چند مرحله‌ای د. اجرا در ارتباط با تعداد جلسات تمرین باشد

۹. زمانی که در حال یادگیری یک مهارت هستید، بعد از جلسات زیاد در تمرین به مرحله‌ای می‌رسید که به نظر می‌رسد

پیشرفتی نداشته‌اید و به حالتی از یکنواختی در اجرای حرکات می‌رسید این پدیده چیست؟

الف. تداخل ب. انتقال ج. شتاب منفی د. فلات

۱۰. در کدامیک از مراحل یادگیری فیتس و پوسنر، فرد مهارت را از روی عادت انجام می‌دهد و مجبور نیست که به انجام

مهارت توجهی داشته باشد؟

الف. تداعی ب. شناختی ج. حرکتی د. خودکاری

نام درس: یادگیری حرکتی

رشته تحصیلی: گرایش: تربیت بدنی

کد درس: ۲۰۲۳۱۱

نیمسال دوم ۸۲-۸۳

تعداد سؤال: ۳۰ نمره: ۳۰ تکمیلی - تشریحی -

زمان امتحان: تئوری و تکمیلی ۴۵ دقیقه تشریحی

[استفاده از ماشین حساب مجاز نیست] ☆ سوالات تستی نمره منفی دارد

تعداد کل صفحات: ۴

۱۱. کدام عبارت زیر غلط است.

الف. تربیت پذیری حرکتی توسط بریس ۱۹۲۷ مطرح شده است.

ب. انتقال مثبت، حالتی است که تجربه در مهارت قبلی مانع یادگیری مهارت جدید می شود.

ج. یادگیری عبارت است از تأثیر مهارت تمرین شده قبلی بر یادگیری مهارت جدید.

د. هر دو عامل میزان و جهت انتقال می تواند تحت تأثیر متشابهات بین اجزای دو مهارت، پیچیدگی و سازمان دو مهارت و میزان تجارب قبلی قرار گیرد.

۱۲. عوامل مؤثر در پیش بینی موفقیت در آینده در یک مهارت ورزشی شامل تواناییهای مرتبط با مهارت، ماهیت تدریس و تمرین است.

الف. پردازش مناسب اطلاعات

ج. بازخورد مناسب

۱۳. در مدل عمومی پردازش اطلاعات قسمت اولی که یادگیرنده باید برای تولید پاسخ به آن توجه کند کدام است؟

الف. مکانیزم تولید پاسخ

ج. مکانیزم اندامهای حسی و ادراک

۱۴. اطلاعات از طریق برای نشان دادن احساس و حالت بدن و یا قسمتی از بدن برای نیروها و فشارهایی که به بدن و یا قسمتی از آن وارد می شود بکار می رود.

الف. بینایی

ب. شنوایی

ج. گیرنده های عمقی

د. عضلات

۱۵. وقتی احساس به عنوان منبع اولیه در دسترس باشد، از دیگر منابع اطلاعاتی صرف نظر می کنیم حتی

چنانچه دیگر منابع حسی از اعتبار بیش تری در آن حرکت برخوردار باشند.

الف. حس حرکت

ب. شنوایی

ج. بینایی

د. گیرنده های عمقی

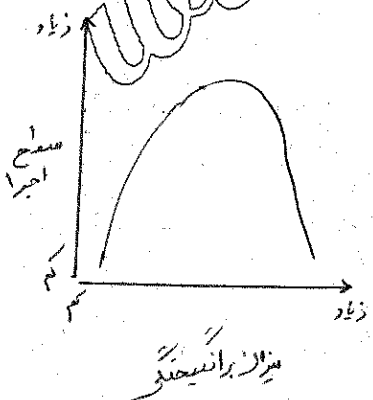
۱۶. کدامیک از گزینه های زیر در خصوص نمودار زیر صحیح است؟

الف. هر رفتار برای اجرای ایده آل به میزان مشخصی از انگیزه نیاز دارد.

ب. با افزایش میزان انگیزه اجرای شخص نیز بهتر می شود.

ج. با افزایش میزان انگیزه اجرای شخص بدتر می شود.

د. برای اجرای مناسب لازم است بیش از حد برانگیخته شویم.



۱۷. دو عامل مهم برای جلب توجه شخص در یک موقعیت یادگیری دو عوامل تازگی و هستند.

الف. بازخورد

ب. انتقال

ج. نگهداری توجه

د. پیچیدگی

نام درس: یادگیری حرکتی

رشته تحصیلی: گرایش: تربیت بدنی

کد درس: ۲۰۲۳۱۱

نیمسال دوم ۸۲-۸۳

تعداد سؤال: ۳۰ نمره: ۳۰ تکمیلی - تشریحی -

زمان امتحان: تئوری و تکمیلی ۴۵ دقیقه تشریحی

[استفاده از ماشین حساب مجاز نیست ☆ سوالات تئوری نمره منفی دارد]

تعداد کل صفحات: ۴

۱۸. کدامیک از گزینه‌های زیر در خصوص توجه صحیح است؟

- الف. برای حرکات ساده و منقطع توجه یا ظرفیت پردازش برای شروع و پایان حرکت مورد نیاز است.
 ب. دلیل توجه کم یک فرد ماهر به کلیه قسمت‌های مهارت این است که او همه قسمت‌ها را حساس و بحرانی می‌بیند.
 ج. زمانی که دو مهارت با همدیگر انجام می‌شوند و هر کدام نیاز به قسمتی از توجه دارند، یکی از آن‌ها با مشکل مواجه می‌شود.

د. از آن جهت ما قادر هستیم چندین کار را با هم انجام دهیم چون ظرفیت پردازش اطلاعات ما نامحدود است.

۱۹. کنترل حرکات مستلزم پیچیده و انبارکردن و سازماندهی اطلاعات از وظایف کدام بخش است؟

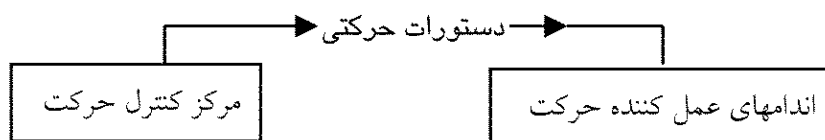
- الف. مخچه ب. تله مغزی ج. قشر مغزی د. بصل النخاع

۲۰. کدامیک از گزینه‌های زیر در خصوص سیستم‌های حرکتی صحیح است؟

- الف. این سیستم مسئول انتقال اطلاعاتی است که حرکات ظریف و ارادی را کنترل می‌کند.
 ب. این سیستم از نواحی حسی و پشت شیار مرکزی منشأ می‌گیرد.
 ج. این سیستم در ارتباط با کامل کردن و روان کردن حرکات عکس‌العمل و عمده است.
 د. این سیستم از نواحی مختلف نخاع و بصل النخاع منشأ می‌گیرد.

۲۱. کدام یک از گزینه‌های زیر در خصوص شکل زیر صحیح است؟

- الف. بازخورد برای کنترل حرکت ضروری است.
 ب. کلیه حرکات آهسته که زمان اجرای طولانی دارند به این شکل کنترل می‌شوند.
 ج. کلیه مهارت‌های باز که محیط متغییر و پویایی دارند به این شکل کنترل می‌شوند.
 د. کلیه حرکات پرتابی (بالستیکی) و مهارت‌های بسته از این طریق کنترل می‌شوند.



۲۲. مطالعه‌ی تفاوت‌های فردی در یادگیری حرکتی چه کمکی به مربیان می‌کند؟

- الف. بهبود توانایی تربیت پذیری حرکتی ب. شناسایی توانایی‌های حرکتی افراد
 ج. شناسایی توانایی‌های اولیه برای انجام مهارت د. پیش‌بینی عملکرد آینده افراد

۲۳. بر طبق طبقه‌بندی فلیشمن کدامیک از گزینه‌های زیر جزء توانایی‌های تبحر بدنی نمی‌باشد؟

- الف. قدرت ایستا ب. زمان عکس‌العمل ج. انعطاف‌پذیری د. قدرت پویا

نام درس: یادگیری حرکتی

رشته تحصیلی: گرایش: تربیت بدنی

کد درس: ۲۰۲۳۱۱

نیمسال دوم ۸۲-۸۳

تعداد سؤال: ۳۰ تکمیلی - تشریحی -

زمان امتحان: تستی و تکمیلی ۴۵ دقیقه تشریحی ۱۵ دقیقه

[استفاده از ماشین حساب مجاز نیست] ☆ سوالات تستی نمره منفی دارد

تعداد کل صفحات: ۴

۲۴. کدامیک از گزینه‌های زیر در خصوص توانایی‌های حرکتی ویژه صحیح نمی‌باشد؟

الف. وجود توانایی‌های حرکتی ویژه و اختصاصی

ب. وجود تواناییهایی که همبستگی بین هر یک ضعیف است

ج. وجود یک توانایی حرکتی مفرد و یکپارچه

د. وجود تعداد زیادی تواناییهای حرکتی نسبتاً مستقل

۲۵. سه نقش مهم آگاهی از نتیجه عبارتند از: اطلاعاتی، و تشویقی.

الف. آمادگی ب. انگیزشی ج. هدایتی د. بازخوردی

۲۶. ضروری بودن آگاهی از نتیجه در کدامیک از مراحل یادگیری بیش‌تر احساس می‌شود؟

الف. شناختی ب. تداعی ج. حرکتی د. خودکاری

۲۷. تأثیر تجارب قبلی در یادگیری مهارت جدید را می‌گویند.

الف. انتقال ب. انتقال منفی ج. انتقال مثبت د. انتقال صفر

۲۸. نظریه پردازان یادگیری اولین دلیل را برای انتقال چه می‌دانند؟

الف. پردازش موازی ب. پیچیدگی مهارت ج. عناصر مشابه د. سازمان مهارت

۲۹. اگر مهارت از نظر در سطح پایینی ولی از نظر در سطح بالایی باشد تمرین باید به صورت

کل یا تمام مهارت انتخاب شود.

الف. سازمان - پیچیدگی ب. پیچیدگی - سازمان ج. سازمان - پردازش د. پیچیدگی - پردازش

۳۰. به عنوان یک مربی زمانی که در یک کلاس تعداد شاگردان زیاد یا امکانات به اندازه کافی موجود نیست برای آموزش بهتر

مهارت حرکتی چه شیوه‌ای را پیشنهاد می‌کنید؟

الف. انتقال ب. تمرین ذهنی ج. آگاهی از نتیجه د. یادداری