

نام درس: اصول علم اقتصاد ۱

رشته تحصیلی: گرایش: حسابداری

کد درس: ۱۶۰۰۵۸

نیمسال دوم ۸۲-۸۳

تعداد سؤال: ۴۰ نمره: ۲۰ تکمیلی - تشریحی -

زمان امتحان: تئوری و تکمیلی ۸۰ دقیقه تشریحی - دقیقه

[استفاده از ماشین حساب مجاز نیست ☆ سوالات تئوری نمره منفی دارد]

تعداد کل صفحات: ۶

۱. بازار کارآمد چگونه بازاری است؟

الف. بازاری است که همواره در آن فرصت سود وجود دارد.

ب. بازاری است که فرصتهای سود احتمالی در آن به سرعت از بین می‌رود.

ج. بازاری که هیچگاه در آن فرصت سود وجود ندارد.

د. همان بازار انحصاری است.

۲. آیا برای کشورهای دارای رشد اقتصادی بالا که بهره‌مند از انواع منابع و تکنولوژی پیشرفته هستند مفهوم محدودیت منابع معنی دارد؟ چرا؟

الف. خیر، زیرا مردم آن کشورها به مرحله مصرف انبوه رسیده‌اند.

ب. بله، زیرا علیرغم تولید و مصرف انبوه کالاها اهداف انسان دوستانه را نیز دنبال می‌کنند.

ج. بله، زیرا کمبود منابع در مقابل خواسته‌های بشر معنی دار شده است و خواسته‌های انسان نیز پایانی ندارد.

د. خیر، اصولاً آنها مرحله کمبود منابع را پشت سر گذاشته‌اند.

۳. در سال ۱۳۸۳ حقوق اساتید دانشگاه حدود سیزده درصد افزایش یافته است. نرخ تورم شانزده درصد می‌باشد. بررسی این

دو مقوله (حقوق اساتید و نرخ تورم) به ترتیب جزء مباحث کدام شاخه از علم اقتصاد است؟

الف. اقتصاد خرد - اقتصاد کلان

ب. اقتصاد کلان - اقتصاد خرد

ج. هر دو اقتصاد خرد

د. هر دو اقتصاد کلان

۴. حرکت از نقطه A به نقطه B روی منحنی امکانات تولید مقابل به چه معنی است؟

الف. رشد اقتصادی

ب. کاهش هزینه فرصت

ج. نهایی گرایی

د. سرمایه گذاری

۵. محور اصلی هماهنگی در یک سیستم اقتصاد آزاد چیست؟

الف. رفتار مصرف کنندگان

ب. دولت

ج. رفتار تولید کنندگان

د. قیمت

۶. اقتصاد ایران دارای چه نوع سیستمی است؟

الف. مخلوط

ب. برنامه‌ریزی متمرکز

ج. بازار آزاد

د. دولتی

۷. در کدام بازار خانوارها عرضه کننده هستند؟

الف. ستاده‌ها

ب. کالاها و خدمات

ج. عوامل و منابع تولید

د. خرده فروشی

۸. عبارت صحیح کدام است؟

الف. هر چه کالایی جانشین‌های بهتری داشته باشد کشش تقاضای آن کمتر خواهد بود.

ب. اگر کالایی جانشین مناسب نداشته باشد کشش تقاضای آن اندک خواهد بود.

ج. اگر سهم کالایی در سبد مصرفی خانوار ناچیز باشد تقاضای آن کشش‌پذیر خواهد بود.

د. کشش درآمدی تقاضای کالاهای پست مثبت است.

نام درس: اصول علم اقتصاد ۱

رشته تحصیلی: گرایش: حسابداری

کد درس: ۱۶۰۰۵۸

تعداد سؤال: ۴۰ تکمیلی - تشریحی -

زمان امتحان: تئوری و تکمیلی ۸۰ دقیقه تشریحی - دقیقه

[استفاده از ماشین حساب مجاز نیست ☆ سوالات تئوری نمره منفی دارد]

تعداد کل صفحات: ۶

نیمسال دوم ۸۲-۸۳

۹. چنانچه قیمت برنج کاهش یابد امکان مصرف بیشتر از همه کالاها افزایش می یابد. این مطلب بیانگر کدام نکته از قانون تقاضاست؟

الف. منحنی تقاضا محور افقی را قطع می کند.

ب. مطلوبیت نهایی نزولی

د. اثر درآمدی

ج. اثر جانشینی

۱۰. افزایش قیمت مواد اولیه چه تأثیری بر منحنی تقاضای فرد دارد؟

الف. انتقال به سمت بالا و راست.

ب. حرکت روی منحنی تقاضا

ج. هیچ تأثیری ندارد.

د. انتقال به سمت چپ و پایین

۱۱. در شکل مقابل انتقال منحنی عرضه از S_0 به S_1 ناشی از تغییر کدام عامل زیر است؟

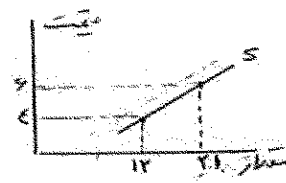
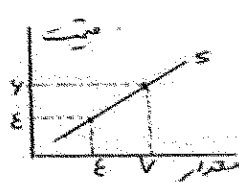
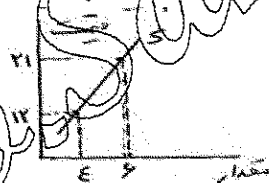
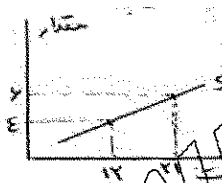
الف. کاهش قیمت کالا

ب. افزایش دستمزد کارگران

ج. کاهش سود بنگاه

د. کاهش قیمت مواد اولیه

۱۲. در بازار کالای X تنها سه بنگاه وجود دارد. در قیمت ۳ تومان هر یک از آنها ۴ واحد و در قیمت ۶ تومان هر کدام ۷ واحد عرضه می کنند. منحنی عرضه بازار کدام یک از منحنی های زیر است؟

۱۳. در شکل مقابل تغییر نقطه تعادل از e_0 به e_1 به علت چیست؟ (کالا معمولی است)

الف. کاهش درآمد متقاضیان و کاهش تعداد عرضه کنندگان

ب. افزایش قیمت کالای جانشین و افزایش هزینه های تولید

ج. افزایش درآمد متقاضیان و ارتقاء سطح تکنولوژی تولید

د. افزایش قیمت کالای مکمل و افزایش تعداد متقاضیان

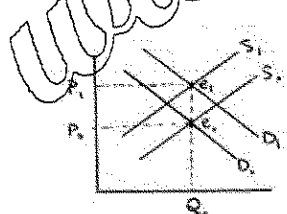
۱۴. عرضه کالایی کاملاً بی کشش و تقاضای آن دارای شیب منفی است. افزایش درآمد متقاضیان بر مقدار تعادلی بازار دارد؟

الف. آن را افزایش می دهد.

ب. آن را کاهش می دهد.

د. هیچ تأثیری ندارد.

ج. اظهار نظر میسر نیست.



نام درس: اصول علم اقتصاد ۱

رشته تحصیلی: گرایش: حسابداری

کد درس: ۱۶۰۰۵۸

نیمسال دوم ۸۲-۸۳

تعداد سؤال: ۴۰ تکمیلی - تشریحی -

زمان امتحان: تئوری و تکمیلی ۸۰ دقیقه تشریحی -

[استفاده از ماشین حساب مجاز نیست ☆ سوالات تئوری نمره منفی دارد]

تعداد کل صفحات: ۶

۱۵. کدام جمله در مورد خط بودجه مصرف کننده صحیح است؟ نشان دهنده ترکیبات مختلفی از.....

الف. دو کالا است که همه آنها با درآمد موجود قابل خرید هستند.

ب. دو کالا است که همه آنها مطلوبیت یکسانی دارند.

ج. دو عامل تولید است که همه آنها تولید یکسانی دارند.

د. دو کالا است که می توانند در یک کشور تولید شوند.

۱۶. در شکل مقابل انتقال خط بودجه به سمت چپ و پایین ناشی از چیست؟

الف. افزایش درآمد مصرف کننده

ب. کاهش قیمت هر دو کالا

ج. افزایش قیمت هر دو کالا

جدول زیر مطلوبیت نهایی آقای محمدی را از دو کالای B, A نشان می دهد. قیمت B, A بترتیب یک و دو تومان است.

درآمد ایشان نیز ده تومان است. با توجه به اطلاعات داده شده به سئوالات ۱۷ تا ۲۰ پاسخ دهید.

۱۷. مطلوبیت کل آقای محمدی وقتی که فقط ۳ واحد B مصرف می کند برابر با کدام گزینه است؟

الف. ۶۲

ب. ۲۵

ج. ۱۸

د. ۹۶

Q_A	Mu_A	Q_B	Mu_B
۱	۱۰	۱	۲۴
۲	۸	۲	۲۰
۳	۷	۳	۱۸
۴	۶	۴	۱۶
۵	۵	۵	۱۲
۶	۴	۶	۹
۷	۰	۷	۰

۱۸. اگر آقای محمدی یک واحد یک واحد از A و پنج واحد از B مصرف کند، کدام گزینه زیر در مورد وی صدق می کند؟

$$MRS_{A,B} > \frac{P_A}{P_B} \quad \text{ب.}$$

$$MRS_{A,B} = \frac{P_A}{P_B} \quad \text{الف.}$$

$$MRS_{A,B} = ۲ \quad \text{د.}$$

$$MRS_{A,B} < \frac{P_A}{P_B} \quad \text{ج.}$$

۱۹. مصرف به ترتیب چند واحد از B, A مطلوبیت کل آقای محمدی را حداکثر می کند؟

الف. ۵, ۴

ب. ۷, ۷

ج. ۵, ۲

د. ۴, ۲

نام درس: اصول علم اقتصاد ۱

رشته تحصیلی: گرایش: حسابداری

کد درس: ۱۶۰۰۵۸

نیمسال دوم ۸۲-۸۳

تعداد سؤال: ۴۰ تکمیلی - تشریحی -

زمان امتحان: تئوری و تکمیلی ۸۰ دقیقه تشریحی -

[استفاده از ماشین حساب مجاز نیست ☆ سوالات تئوری نمره منفی دارد]

تعداد کل صفحات: ۶

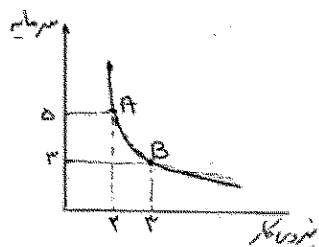
۲۰. اگر قیمت این دو کالا به صفر برسد (مجانی باشد) و محدودیت زمانی نیز وجود نداشته باشد، حداکثر مطلوبیت با مصرف بترتیب چند واحد از A و B حاصل می شود؟

- الف. ۵، ۴ ب. ۷، ۷ ج. ۵، ۲ د. ۴، ۲

۲۱. اثر جانشینی و اثر درآمدی تغییر قیمت کالای Z هم جهت هستند. Z چه نوع کالایی است؟

- الف. بیست ب. جانشین ج. معمولی د. اظهار نظر میسر نیست

۲۲. در شکل مقابل (منحنی تولید یکسان) نرخ نهایی تکنیکی جانشینی کار برای سرمایه برابر با کدام گزینه زیر است؟



- الف. ۵/۰ ب. ۵/۲ ج. ۱/۰ د. ۲/۰

۲۳. جدول مقابل تولید نهایی کود شیمیایی را برای یک بنگاه کشاورزی نشان می دهد تولید متوسط در سطح تولید سه واحد کود شیمیایی چقدر است؟

- الف. ۶ ب. ۲۲ ج. ۳ د. ۱۸

تولید نهایی کود	مقدار کود
۴	۱
۷	۲
۵	۳
۴	۴

۲۴. هنگامی که تولید نهایی صفر است تولید متوسط در چه وضعیتی است؟

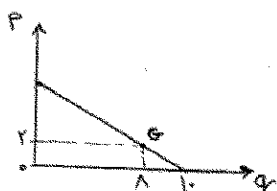
- الف. صفر ب. حداکثر ج. صعودی د. نزولی

۲۵. اگر P_1 و P_2 به ترتیب برابر ۱۸، ۱۲ و q_1 و q_2 به ترتیب برابر ۳۵، ۵۰ باشند کشش و تقاضا چقدر است؟

- الف. ۰/۷۰- ب. ۲/۲۵- ج. ۰/۸- د. ۱-

۲۶. کشش تقاضا در نقطه G چقدر است؟

- الف. ۰/۲۵- ب. ۴- ج. ۰/۲- د. ۵-



تعداد کل صفحات: ۶

4

نام درس: اصول علم اقتصاد ۱

رشته تحصیلی: گرایش: حسابداری

کد درس: ۱۶۰۰۵۸

نیمسال دوم ۸۲-۸۳

تعداد سؤال: ۴۰ تکمیلی - تشریحی -

زمان امتحان: تئوری و تکمیلی ۸۰ دقیقه تشریحی -

[استفاده از ماشین حساب مجاز نیست] ☆ سوالات تستی نمره منفی دارد

تعداد کل صفحات: ۶

۳۵. منحنی تقاضای کل بازار رقابت کامل در شرایط معمول چه ویژگی ای دارد؟

الف. شیب آن منفی است.

ب. کشش تقاضا برای آن بینهایت است.

ج. شیب آن صفر است.

د. همانند منحنی تقاضایی است که بنگاه رقابتی با آن مواجه است.

۳۶. انحصارگری که امکان اعمال تبعیض قیمت در دو بازار را دارد، در کدام بازار کالای خود را گرانتر می فروشد؟

الف. در بازاری که کشش تقاضا در آن بیشتر است.

ب. در بازاری که شیب منحنی تقاضا در آن کمتر است.

ج. در بازاری که کشش تقاضا در آن کمتر است.

د. در بازاری که عرضه دارای کشش بیشتری است.

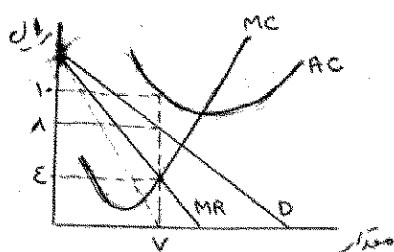
۳۷. در شکل مقابل سود کل انحصارگر چند ریال است؟

الف. ۱۴ -

ب. ۲۸

ج. ۱۴۰

د. ۴۲ -



۳۸. شرط کسب حداکثر سود برای یک بنگاه انحصاری چیست؟

 $MC = MR = P$ الف. هزینه نهایی = MR = درآمد نهایی $P =$ قیمتب. $MC = MR > P$ د. $MC = MR < P$ ج. $MC = P > MR$

۳۹. بنگاهی که بابازده فزاینده نسبت به مقیاس مواجه است و می تواند کالای تولیدی خود را با هزینه ای کمتر از شرکتهای دیگر

تولید کند، چه نوع بنگاهی است؟

الف. انحصار کامل ب. انحصار طبیعی ج. رقابت کامل د. انحصارگر تبعیضگر

۴۰. سود بنگاه انحصاری و سود بنگاه رقابتی در بلند مدت چه تفاوتی با هم دارند؟

الف. برای بنگاه رقابتی صفر و برای بنگاه انحصاری مثبت است.

ب. برای بنگاه انحصاری صفر و برای بنگاه رقابتی مثبت است.

ج. برای هر دو بنگاه صفر است.

د. برای هر دو بنگاه مثبت است.