

تعداد سؤال: ۳۰ تکمیلی - تشریحی -

نام درس: نقشه برداری نظری و عملی

رشته تحصیلی: گرایش: جغرافیا

کد درس: ۱۱۲۱۲۳

زمان امتحان: تستی و تکمیلی ۶۰ دقیقه تشریحی

[استفاده از ماشین حساب مجاز نیست] ☆ سوالات تستی نمره منفی دارد

تعداد کل صفحات: ۴

نیمسال دوم ۸۲-۸۳

۱. نام دیگر نقشه های مسطحاتی کدام یک از گزینه های زیر است؟

الف. عمومی ب. پلانیمتری ج. هوایی د. توپوگرافی

۲. مساحت یک قطعه زمین به شکل مستطیل روی زمین برابر ۱۲ متر مربع است. اگر طول یکی از اضلاع روی نقشه ۴ سانتی

متر و مقیاس نقشه $\frac{1}{100}$ باشد، طول ضلع دیگر روی نقشه چند سانتی متر است؟

الف. ۰/۲ سانتی متر ب. ۳۰ سانتی متر ج. ۳ سانتی متر د. ۳۵ سانتی متر

۳. فاصله دو نقطه روی زمین ۱۰۰ متر است. فاصله این دو نقطه روی نقشه ای به مقیاس $\frac{1}{50000}$ برابر چند میلی متر است؟

الف. ۲ میلی متر ب. ۴ میلی متر ج. ۸ میلی متر د. ۱۲ میلی متر

۴. علامت λ مربوط به کدام یک از گزینه های زیر است؟

الف. ارتفاع نقطه ب. طول جغرافیایی ج. خطای مطلق د. عرض جغرافیایی

۵. در سیستم تصویر U.T.M کره زمین به چند قاچ تقسیم شده و هر قاچ چند درجه است؟

الف. ۶۰ قاچ ۶ درجه ب. ۸۰ قاچ ۴ درجه ج. ۸۰ قاچ ۶ درجه د. ۷۰ قاچ ۵ درجه

۶. کدام یک از گزینه های زیر وسیله تعیین امتداد قائم و راس خطوط عمود است؟

الف. گونیا و تراز استوانه ای ب. شاقول و تراز استوانه ای

ج. شاقول و تراز کروی د. شاقول و گونیا

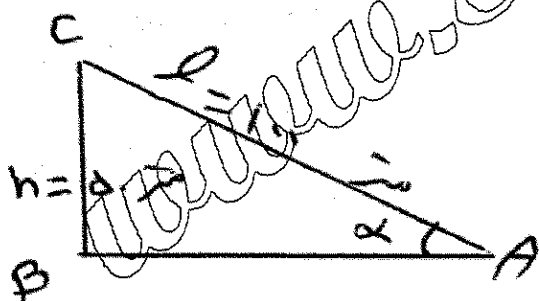
۷. با توجه به شکل زیر و اعداد داده شده، زاویه شیب رأس A چقدر است؟

الف. ۴۵ درجه

ب. ۳۰ درجه

ج. ۲۵ درجه

د. ۷۵ درجه



۸. اگر طول اضلاع یک مثلث برابر ۱۰ و ۱۲ و ۱۴ متر باشد، مقدار P در فرمول محاسبه مساحت کدام یک از اعداد زیر است؟

الف. ۲۸ متر ب. ۳۶ متر ج. ۱۸ متر د. ۲۴ متر

۹. دستگاه تراز یاب از چند قسمت تشکیل شده؟

الف. از سه قسمت، فوقانی، میانی و تحتانی

ب. دو قسمت یکی فوقانی و دیگری تحتانی

ج. دو قسمت یکی فوقانی و دیگری میانی

د. دو قسمت یکی میانی و دیگری تحتانی

نام درس: نقشه برداری نظری و عملی

تعداد سؤال: ۳۰ تکمیلی - تشریحی -

رشته تحصیلی: گرایش: جغرافیا

کد درس: ۱۱۲۱۲۳

زمان امتحان: تستی و تکمیلی ۶۰ دقیقه تشریحی

[استفاده از ماشین حساب مجاز نیست] ☆ سوالات تستی نمره منفی دارد

تعداد کل صفحات: ۴

نیمسال دوم ۸۲-۸۳

۱۰. کدام یک از گزینه‌های زیر در مورد خط تراز صحیح است؟
الف. هر خط عمود بر سطح تراز را خط تراز گویند.
ب. هر خط مایل بر سطح تراز را خط تراز گویند.
ج. هر خط واقع بر صفحه قائم را خط تراز گویند.
د. هر خط واقع بر سطح تراز را خط تراز گویند.
۱۱. کدام یک از واحدهای زیر در تقسیم بندی شاخص (میر) بکار برده شده است؟
الف. لیچ
ب. سانتی متر
ج. دسی متر
د. میلی متر
۱۲. منظور از مستقیم کردن دستگاه تراز یاب چیست؟
الف. دستگاه روی سه پایه و شاقول در محل خود باشد.
ب. دستگاه روی سه پایه بسته و تراز باشد.
ج. دستگاه روی سه پایه بسته و محور افقی آن کاملاً تنظیم باشد.
د. دستگاه تراز و محور قائم آن از روی نقطه بگذرد.
۱۳. در تراز یابی بین دو نقطه وقتی بیش از یک دستگاه مورد نیاز باشد از کدام نوع تراز یابی استفاده می‌شود؟
الف. ساده
ب. تدریجی
ج. شعاعی
د. خطی
۱۴. در یک تراز یابی، اعداد قرائت شده روی شاخص ۲۶۰۸ و ۲۲۰۸ بوده اختلاف ارتفاع کدام یک از اعداد زیر است؟
الف. ۶۴ میلی متر
ب. ۶۰۴ میلی متر
ج. ۶۴۰ میلی متر
د. ۶۰۰ میلی متر
۱۵. اگر یک مسیر تراز یابی شده در حالت رفت و برگشت برابر یک کیلومتر و خطای کیلومتری دستگاه ۳۰ میلی متر باشد، خطای مجاز چند میلی متر است؟
الف. ± 15
ب. ± 60
ج. ± 30
د. ± 45
۱۶. اجزای یک واحد اندازه گیری زاویه اعم از درجه یا گراد در دستگاه تئودولیت به وسیله چه قسمتی نشان داده می‌شود؟
الف. لب افقی
ب. ورنیه
ج. تلسکوپ
د. لب قائم
۱۷. یک زاویه افقی در قرائت دایره به چپ 40° و 228° و در دایره به راست 48° به دست آمده است. مقدار این زاویه چند درجه است؟
الف. $48^{\circ} 20'$
ب. ۴۸ درجه
ج. $68^{\circ} 40'$
د. ۶۸ درجه

۱۸. برینگ $S - 30 - W$ در کدام ربع دایره قرار دارد؟

- الف. اول
ب. چهارم
ج. سوم
د. دوم
۱۹. برجستگی‌هایی که ارتفاع آنها نسبت به محیط اطراف کمتر از ۲۰۰ متر باشد در کدام گزینه معرفی شده است؟
الف. مخروط
ب. تپه
ج. کوه
د. گنبد
۲۰. کدام جلگه‌ها به جلگه‌های مرتفع موسومند؟

- الف. جلگه‌های با ارتفاع بیش از ۱۰۰ متر از سطح دریا.
ب. جلگه‌های با ارتفاع بیش از ۱۵۰ متر از سطح دریا.
ج. جلگه‌های با ارتفاع بیش از ۲۰۰ متر از سطح دریا.
د. جلگه‌های با ارتفاع بیش از ۱۲۰ متر از سطح دریا.

تعداد سؤال: ۳۰ تکمیلی - تشریحی -

نام درس: نقشه برداری نظری و عملی

رشته تحصیلی: گرایش: جغرافیا

کد درس: ۱۱۲۱۲۳

زمان امتحان: تئوری و تکمیلی ۶۰ دقیقه تشریحی

[استفاده از ماشین حساب مجاز نیست] ☆ سوالات تئوری نمره منفی دارد

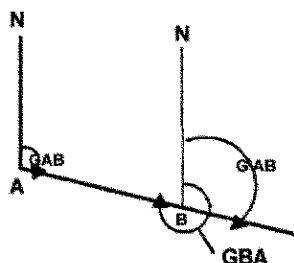
تعداد کل صفحات: ۴

نیمسال دوم ۸۲-۸۳

۲۱. معمولاً بستر رودخانه‌ها در چه موقعیتی قرار دارند؟

الف. در خط القعرها ب. در گرده‌ها ج. در خط الراس‌ها د. در دامنه‌ها

۲۲. کوتاهترین فاصله بین خطوط میزان چگونه خطی است؟

الف. خطی است که بر آنها منطبق باشد. ب. خطی است که بر آنها عمود باشد.
ج. خطی است که بر آنها موازنه باشد. د. خطی است که نسبت به آنها مورب باشد.۲۳. با توجه به شکل زیر از کدام رابطه می‌توان ژیزمان GBA را محاسبه کرد؟الف. $GBA = GAB + 180$ ب. $GBA = GAB - 180$ ج. $GBA = GAB + 90$ د. $GBA = GAB + 90$ 

۲۴. کدام یک از اشکال ارتفاعی مرکب از قله، دامنه و پایه می‌باشد؟

الف. گردنه ب. دره ج. تپه د. کوه

۲۵. فاصله دو نقطه روی نقشه ای به مقیاس $\frac{1}{100}$ برابر ۶۰ میلی متر است فاصله این دو نقطه روی نقشه‌ای به مقیاس $\frac{1}{1000}$

چقدر است؟

الف. ۶ میلی متر ب. ۱۲۰ میلی متر ج. ۱۶۰ میلی متر د. ۶۰۰ میلی متر

۲۶. رابطه صحیح خطای متوسط حسابی کدام یک از گزینه‌های زیر است؟

الف. $x = \frac{[n]}{l}$ ب. $x = \frac{n}{l}$ ج. $x = \frac{[l]}{n}$ د. $x = \frac{l}{n}$

۲۷. از جمله مقیاسهایی که برای تهیه پلان معمول است در کدام یک از گزینه‌های زیر صحیح ذکر شده است؟

الف. $\frac{1}{10000}, \frac{1}{2000}, \frac{1}{200}$ ب. $\frac{1}{1000}, \frac{1}{200}, \frac{1}{50}$

ج. $\frac{1}{10000}, \frac{1}{2000}, \frac{1}{1000}$ د. $\frac{1}{100000}, \frac{1}{10000}, \frac{1}{2000}$

۲۸. اگر در یک تراز یابی قرائت عقب و جلو به ترتیب ۲۶۱۰ و ۰۸۱۰ و ارتفاع نقطه قرائت عقب (A) ۲۰۰ متر باشد ارتفاع نقطه

قرائت جلو (B) چه مقدار است؟

الف. ۲۰۱/۸ متر ب. ۲۱۸ متر ج. ۱۰۸ متر د. ۲۲۸ متر

نام درس: نقشه برداری نظری و عملی

رشته تحصیلی: گرایش: جغرافیا

کد درس: ۱۱۲۱۲۳

نیمسال دوم ۸۲-۸۳

تعداد سؤال: هفتی ۳۰ تکمیلی - تشریحی -

زمان امتحان: تستی و تکمیلی ۶۰ دقیقه تشریحی دقیقه

[استفاده از ماشین حساب مجاز نیست ☆ سوالات تستی نمره منفی دارد]

تعداد کل صفحات: ۴

۲۹. در فرمول $\Delta h = \frac{kL \sin \varphi V}{\rho} + i - h$ ضریب ثابت و زاویه شیب لوله دور بین به ترتیب در کدام گزینه معرفی شده

است؟

د. V, K

ج. L, V

ب. i, k

الف. K, V

۳۰. شبکه نقاط پلانیمتری (افقی) با چه روشهایی ایجاد می‌شود؟

- الف. سه ضلعی بندی، پلی گن سنجی و تعیین ارتفاع
ب. مثلث بندی، سه ضلعی بندی و پلی گن سنجی
ج. مثلث بندی، سه ضلعی بندی و تعیین ارتفاع
د. مثلث بندی، رسم به طریقه تقاطع و تعیین ارتفاع