

نام درس: ارزیابی کار و زمان

رشته تحصیلی/ گد درس: مهندسی صنایع - تجميع - مدیریت اجرایی (۱۳۰۱۳۲۰۱۳)

تعداد سؤالات: تستی: ۴۰ تشریحی: —

زمان آزمون: تستی: ۱۰۰ تشریحی: — دقیقه

آزمون نمره منفی دارد ○ ندارد ⊗

گد سری سؤال: یک (۱)

استفاده از: ماشین حساب مجاز است. منبع: —

پیامبر اعظم (ص): روزه سپر آتش جهنم است.

۱. کدامیک تعریف مطالعه روش می باشد؟

الف. بررسی دقیق و ثبت روشهای فعلی انجام کار و ارائه راه حل مناسبی که منجر به تقلیل هزینه، بهبود و تسهیل در روند انجام کار شود.

ب. بکارگیری تکنیکهایی جهت تخصیص زمان برای انجام کاری مشخص توسط فردی کارآزموده با عملکرد معلوم

ج. ثبت سیستماتیک و بررسی دقیق و منتقدانه روش فعلی انجام کار به منظور طرح و بکار بردن روشهای ساده تر و مؤثرتر و کاهش هزینه ها می باشد.

د. این تکنیک بهترین ابزار مسئله یابی عملیات است که در دست یک مدیر می تواند باشد.

۲. تعداد تئوریک هر ماشین (X, Y, Z) به ازای ۴۸۰۰۰ قطعه در سال را محاسبه کنید. اگر هر سال از ۳۰۰ روز کاری ۸ ساعته تشکیل شده باشد.

ماشینهای کاندیدا شده	زمان عملیات (بر حسب دقیقه)	رانندمان عملیات (a)	ضایعات (b)	تعداد تئوریک ماشین
X	۵	٪ ۹۵	٪ ۵	؟
Y	۲/۵	٪ ۹۵	٪ ۵	؟
Z	۱۵	٪ ۹۵	٪ ۵	؟

الف. $2 = X$ $1 = Y$ $6 = Z$

ب. $1/95 = X$ $0/90 = Y$ $64/5 = Z$

ج. $1/85 = X$ $0/92 = Y$ $5/54 = Z$

د. هیچکدام

۳. تفاوت برگه عملیات با جدول فرایند عملیات در چیست؟

الف. در برگه عملیات مشخصات کامل قطعه درج می شود.

ب. در جدول فرایند عملیات بازرسیهایی که در حین عملیات روی قطعه انجام می شود حتماً ثبت می شود.

ج. در برگه عملیات مراحل کامل شدن قطعه به ترتیب ثبت می شود.

د. از جدول فرایند عملیات برای نشان دادن مراحل ساخت قطعه استفاده می شود.

۴. در نمودار مونتاژ واقعی قبل از بالانس تعداد دایره بزرگ معرف چیست؟

الف. تعداد مراحل کاری

ب. تعداد عملیاتهای انجام شده بر روی قطعه کار

ج. تعداد ایستگاههای مونتاژ اصلی

د. تعداد گپها

نام درس: ارزیابی کار و زمان

رشته تحصیلی/ گد درس: مهندسی صنایع - تجميع - مدیریت اجرایی (۱۱۲۰۱۳)

تعداد سؤالات: تستی: ۴۰ تشریحی: —

زمان آزمون: تستی: ۱۰۰ تشریحی: — دقیقه

آزمون نمره منفی دارد ○ ندارد ⊗

گد سری سؤال: یک (۱)

استفاده از ماشین حساب

مجاز است.

منبع: —

۵. از کدام نمودار می توان برای شناخت گلوگاههای کاری استفاده کرد؟

- الف. نمودار مونتاز محصول
ب. نقشه باز شده جزئی
ج. جدول فرایند عملیات
د. نمودار تقدم و تأثر محصول

۶. کدامیک از اطلاعات زیر برای بالانس خط تولید ضروری نیست؟

- الف. الزامات خط مونتاز
ب. زمان سیکل
ج. عناصر کاری و زمان استاندارد هر یک
د. روابط فعالیتها با یکدیگر (روابط پیش نیازی)

۷. در جدول جریان فرایند عملیات انبار هوقت را چگونه نمایش می دهند؟

- الف. 
ب. 
ج. 
د. 

۸. دامنه تغییرات ضریب عملکرد در ایران بین تا گزارش شده است؟

- الف. ۶۱٪ - ۱۱۳٪ ب. ۸۷٪ - ۱۱۳٪ ج. ۶۱٪ - ۱۳۹٪ د. ۸۷٪ - ۱۳۹٪

۹. چگونه می توان وضعیت کار یا بیکاری یک کارگر را در مقابل وضعیت کار یا بیکاری ماشین نشان داد؟

- الف. با استفاده از نمودار نقشه جریان کارخانه
ب. با استفاده از جدول فعالیتها کارخانه
ج. با استفاده از نمودار جدول فرایند عملیات
د. با جدول اسباب - ماشین

۱۰. اگر زمان یک فعالیت بیشتر از زمان سیکل باشد در هنگام متعادل سازی خط چه باید کرد؟

- الف. تعدادی از آنها حذف می شود.
ب. ایجاد ایستگاههای موازی برای آن
ج. بالا بردن زمان سیکل
د. حذف فعالیت

۱۱. برای ارزیابی طرحهای پیشنهادی استقرار، جمع جریان مربوط به بخشهای غیر مجاور را بر جمع کل جریانان تقسیم می کنند.

کدام گزینه درباره این نسبت صدق می کند؟

الف. این نسبت باید نزدیک به ۵/۰ باشد.

ب. هرچه این نسبت به ۱ نزدیک باشد طرح پیشنهادی بهتر است.

ج. هر چه این نسبت کوچکتر باشد طرح پیشنهادی بهتر است.

د. هرچه این نسبت بزرگتر باشد طرح پیشنهادی بهتر است.

۱۲. کدامیک از روشهای زیر جزء روشهای دستی بهبود طرح استقرار؟

- الف. روش از - به ب. روش مارپیچی ج. روش جدول بندی سفر د. روش الگویی

۱۳. در بررسی منتقدانه روش موجود، کدامیک از سؤالات اولیه تکنیک پرسشی نیست؟

الف. سؤالات پیرامون حمل و نقل ب. سؤالات پیرامون فرد انجام دهنده کار

ج. سؤالات پیرامون محل انجام کار د. سؤالات پیرامون وقت انجام کار

۱۴. R را نرخ یادگیری می نامند. در محاسبات مربوط به منحنی یادگیری R مشاهده شده چه رنجی دارد؟

- الف. $R > 0$ ب. $R < 0$ ج. $R > 1$ د. $R < 1$

تعداد سوالات: تستی: ۴۰ تشریحی: —

نام درس: ارزیابی کار و زمان

زمان آزمون: تستی: ۱۰۰ تشریحی: — دقیقه

رشته تحصیلی / گد درس: مهندسی صنایع - تجميع - مدیریت اجرایی (۱۱۲۲۰۱۳)

آزمون نمره منفی دارد ○ ندارد ⊗

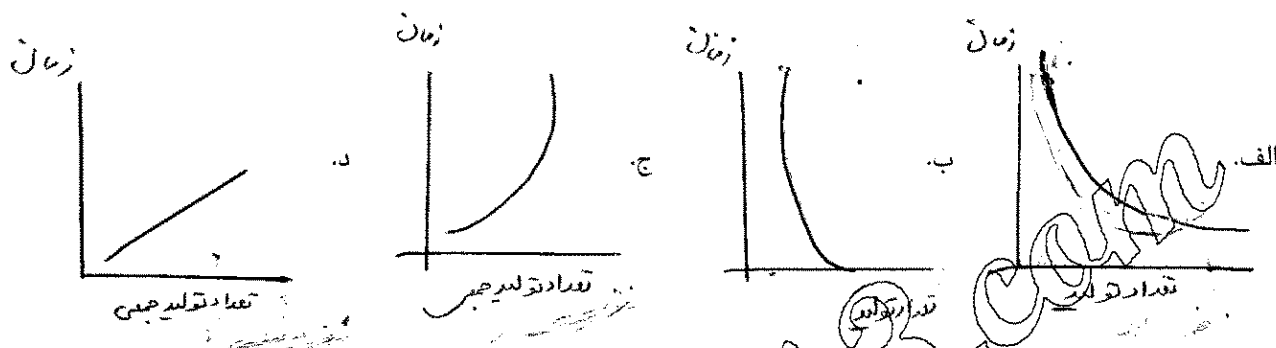
منبع: —

مجاز است.

استفاده از ماشین حساب

گد سری سؤال: یک (۱)

۱۵. کدام یک می تواند منحنی یادگیری باشد؟



۱۶. کدام جمله صحیح نیست؟

- الف. تجربه نشان داده است که ساعد مناسب ترین و بهترین عضو برای انجام کارهای سبک می باشد و برای کارهایی که زیاد تکرار می شوند، حرکت مچ و آرنج از همه جنبه ها به حرکات انگشتان یا شانه تقدم و ارجحیت دارد.
- ب. تغییرات ناگهانی در جهت حرکات نه تنها وقت گیرند، بلکه برای کارگر نیز خسته کننده خواهند بود.
- ج. حرکات کنترل شده و ثابت بر حرکات بالستیک ارجحیت دارند و بالستیک در مواردی که ممکن است بکار برده شوند چون باعث خستگی کمتر ماهیچه ها می شوند.

د. عادت به عنوان یک عامل نیرومند در سرعت و توالی حرکات یک کارگر در انجام کار تأثیر می گذارد.

۱۷. بیشترین فشار وارد بر کمر انسان در کدام حالت است؟

الف. در حالت ایستاده

ب. در حالت نشسته روی صندلی

ج. در حالت نشسته به صورت مایل

د. در حالت درازکش

۱۸. کدام جمله صحیح نیست؟

الف. ۱۷ حرکت اصلی را می توان به ۲ گروه مفید و غیر مفید تقسیم کرد.

ب. تربلیک های مفید آنهایی هستند که در جریان کار دیده نمی شوند.

ج. تربلیک های غیر مفید آنهایی هستند که کمکی به پیشرفت جریان کار نمی کنند.

د. به طور ایده آل در دستگاه کاری باید فقط تربلیک های فیزیکی و واقعی انجام شود.

۱۹. مراحل مطالعه روش به ترتیب:

الف. انتخاب، ثبت، طرح و تدوین، بررسی، تعریف، اعمال، ابقاء

ب. انتخاب، بررسی، ثبت، تعریف، طرح و تدوین، اعمال، ابقاء

ج. انتخاب، ثبت، بررسی، طرح و تدوین، تعریف، اعمال، ابقاء

د. انتخاب، بررسی، ثبت، طرح و تدوین، تعریف، ابقاء، اعمال

نام درس: ارزیابی کار و زمان
رشته تحصیلی: گد درس: مهندسی صنایع - تجميع - مدیریت اجرایی (۱۱۲۲۰۱۳)
تعداد سوالات: تستی: ۴۰ تشریحی: —
زمان آزمون: تستی: ۱۰۰ تشریحی: — دقیقه
آزمون نمره منفی دارد ○ ندارد ⊗

گد سری سوال: یک (۱) استفاده از: ماشین حساب مجاز است. منبع: —

۲۰. هنگامی که یک روش جدید دریک کارخانه تولیدی پیاده شد مهمترین قسمت بعد از اجرا چیست؟

الف. کارگر مجاز باشد هر روشی را دارد انجام دهد.

ب. کارگر بتواند به روش قدیم کار خود را انجام دهد.

ج. کارگر مجاز به برگشت روشهای قدیم نبوده و روش جدید به همان شکل حفظ شود.

د. به روش جدید عناصر با اجزایی اضافه شود.

۲۱. پرسشهای ثانویه بر روش سوال و جواب به منظورهایی ذیل صورت می گیرد؟

الف. حذف قسمتهای غیر لازم

ب. تنظیم مجدد توالی عملیات برای دستیابی به نتایج مؤثرتر

ج. بررسی پاسخ و پرسشهای اولیه جهت تعیین گزینه های صحیح مربوط به مکان، افراد و وسایل

د. بررسی پاسخ و پرسشهای اولیه جهت تعیین اینکه گزینه های مختلف در تمام زمینه ها برای بهسازی روش موجود امکان پذیر است یا نه؟

۲۲. در کدام فعالیتها عمدتاً از نمودار منحنی یادگیری در بهبود سرعت کارها استفاده می شود؟

الف. تولید مونتاژی ب. تولید پیوسته ج. تولید تکی د. تولید سفارشی

۲۳. کدامیک از دلایل مقاومت در برابر تغییر نمی باشد؟

الف. درک غلط از ماهیت و هدفهای زمان سنجش

ج. نیاز به صرف وقت و آموختن مهارتهای تازه

۲۴. کدام مورد، از تربلیگهای شبه فکری می باشد؟

الف. نگهداشتن ب. جستجو کردن ج. سوار کردن، مونتاژ د. حمل

۲۵. کدامیک از انواع سیستم زمان سنجی MOST برای آنالیز فعالیتهای با سیکل کوتاه و در نتیجه فرکانس زیاد همانند مونتاژ

کیت های الکترونیکی و بسته بندی اقلام زیر استفاده می شود؟

الف. Maxi ب. Basic ج. Mini د. Clerical

۲۶. در کدام روش به جای جدول از — به از جدول رابطه فعالیتها استفاده می شود؟

الف. روش مارپیچی ب. روش الگویی

ج. روش گوشه شمال غربی د. روش جدول بندی سفر

۲۷. کدامیک از کاربرد زمان استاندارد نمی باشد؟

الف. برآورد تعداد ماشین آلات

ج. اجرای سیستم های تشویقی

۲۸. کدامیک، از روشهای ترکیبی در زمان سنجی نمی باشد؟

الف. سیستم استاندارد از داده استاندارد

ج. سیستم توالی عملیاتی منیارد

ب. روشهای تخصیصی تحلیلی

د. سیستم زمانهای از پیش تعیین شده حرکات

نام درس: ارزیابی کار و زمان

رشته تحصیلی/گد درس: مهندسی صنایع - تجميع - مدیریت اجرایی (۱۱۲۰۱۳)

تعداد سوالات: تستی: ۴۰ تشریحی: —

زمان آزمون: تستی: ۱۰۰ تشریحی: — دقیقه

آزمون نمره منفی دارد ○ ندارد ⊗

گد سری سوال: یک (۱)

استفاده از ماشین حساب

مجاز است.

منبع: —

۲۹. در حالت سرویس همزمان، زمان سیکل برای اپراتوری که N ماشین راسرویس می کند. برابر است با:

الف. $I+M$ ب. $I+W$ ج. $(I+M)/(I+W)$ د. $N(I+M)/(M+N)$

۳۰. در تعریف ضریب عملکرد به کدام عامل نباید توجه کرد؟

الف. حرکات کارگر ب. سرعت عمل کارگر ج. خستگی کارگر د. توان کارگر

۳۱. در اجرای نمونه گیری از کار، کدامیک از عوامل زیر در رابطه با نمونه گیری نخواهد بود؟

الف. مدیریت ب. سرپرستی ج. افراد مورد مطالعه د. امور پرسنلی

۳۲. برای تعیین تعداد دفعات نمونه برداری از کار چند روش وجود دارد؟

الف. روش آماری - روش تصادفی ب. روش آماری - روش نمودگرام

ج. روش نمودگرام - روش تصادفی د. روش تصادفی - روش تخمینی

۳۳. مدت زمان انجام یک کار توسط کارگر انتخاب شده برای زمان سنجی بدون در نظر گرفتن سرعت کار وی می گویند.

الف. زمان مشاهده شده ب. زمان نرمال ج. زمان استاندارد د. زمان تولید

۳۴. کدامیک جزء روش های زمان سنجی مشاهده مستقیم نیست؟

الف. زمان سنجی با استفاده از کد نوشته ب. روش زمان سنجی گروهی

ج. روش نمونه برداری از کار د. روش استفاده از داده های استاندارد

۳۵. اگر در یک ایستگاه مونتاژی، متوسط زمان مونتاژ هر قطعه برابر با ۲ دقیقه بوده و پس از انجام عملیات بهبود، متوسط زمان

مونتاژ هر قطعه به ۱/۵ دقیقه کاهش یابد، درصد افزایش خروجی ایستگاه برابر است با:

الف. ۲۵ ب. ۳۳/۳۳ ج. ۴۰ د. ۶۶/۶۶

۳۶. در مدل توالی کنترل BASICMOST، حرف X بیانگر چیست؟

الف. جابجایی تحت کنترل ب. زمان فرآیند عملیات

ج. تنظیم و مرتب کردن د. موقعیت دهی قطعه کار

۳۷. در بین سیستم های Most، این سیستم دارای بالاترین دقت و کمترین سرعت است در این سیستم از دو مدل توالی استفاده

می شود: توالی حرکت عمومی و توالی حرکت کنترل:

الف. mini Most ب. Basic Most ج. moxi Most د. clerical Most

۳۸. مجموع ۱۲ بار نمونه برداری از زمان انجام یک فعالیت چقدر باشد تا با احتساب ضریب عملکرد ۹۵٪ و بیکاری مجاز ۱۲٪

زمان نرمال ۳۶ ثانیه باشد؟

الف. ۴۷/۴۵ ب. ۴۵/۷۴ ج. ۴۶۸/۳۹ د. ۵۴۵/۶۲

نام درس: ارزیابی کار و زمان

رشته تحصیلی/ گد درس: مهندسی صنایع - تجميع - مدیریت اجرایی (۱۱۲۲۰۱۳)

تعداد سوالات: تستی: ۴۰ تشریحی: —

زمان آزمون: تستی: ۱۰۰ تشریحی: — دقیقه

آزمون نمره منفی دارد ○ ندارد ⊗

گد سری سؤال: یک (۱)

استفاده از ماشین حساب

مجاز است.

منبع: —

۳۹. در مدل توالی عمومی سیستم MINI MOST ، حرف A در فاز دوم نشان دهنده چیست؟

الف. خالص مسافتی که دست یا پا برای رسیدن به شیء می پیماید.

ب. خالص مسافتی که دست یا پا برای رسیدن به موقعیت اولیه می پیماید.

ج. خالص مسافتی که شیء از طریق هوا حرکت داده می شود.

د. خالص مسافتی که دست یا پا برای بازگشت به موقعیت اولیه می پیماید.

۴۰. اگر قادر باشیم عملیاتی را با چهار روش زیر زمان سنجی نمائیم کدام روش سریعتر به جواب می رسد؟

الف. روش داده های استاندارد

ب. روش زمان سنجی با کروномتر

ج. روش نمونه برداری از کار

د. روش زمانهای از پیش تعیین شده

www.Sanjesh3.com