

تعداد سوالات: تستی: ۴۰ تشریحی: --

زمان آزمون: تستی: ۵۰ تشریحی: -- دقیقه

آزمون نمره منفی دارد ○ ندارد ⊗

نام درس: اقتصاد عمومی

رشته تحصیلی/ کد درس: سستی: (مهندسی صنایع-۱۲۲۱۰۲۴) - تجمیع: (مهندسی صنایع - ۱۲۲۱۰۲۴)

کد سری سوال: یک (۱) استفاده از ماشین حساب مجاز است. منبع: --

پیامبر اعظم (ص): روزه سیر آتش جهنم است.

۱. در کدامیک از نظام های اقتصادی زیر، تنها مکانیسم بازار به سوالات اساسی اقتصاد پاسخ می دهد؟

الف. اقتصاد بازار آزاد

ب. اقتصاد مختلط

ج. اقتصاد برنامه ای

د. اقتصاد اسلامی

۲. موضوعاتی نظیر «فقیر و توزیع درآمد و ثروت» و «اثر انتشار پول بر اقتصاد» به ترتیب در حوزه کدام شاخه از علم اقتصاد می باشد؟

الف. کلان - کلان

ب. کلان - خرد

ج. خرد - کلان

د. خرد - خرد

۳. کدامیک از اقتصاددانان زیر، پدر سوسیالیزم علمی نامیده می شود؟

الف. کارل مارکس

ب. آدام اسمیت

ج. گونار میردال

د. فرانسوا کنه

۴. مرز امکانات تولید، مکان هندسی ترکیبات مختلفی از دو کالا است که یک جامعه می تواند در یک دوره زمانی معین در شرایط ..... و ..... تولید کند.

الف. اشتغال ناقص - حداکثر کارایی

ب. اشتغال کامل - عدم کارایی

ج. اشتغال کامل - حداکثر کارایی

د. اشتغال ناقص - عدم کارایی

۵. رشد اقتصادی موجب می شود که:

الف. روی مرز امکانات تولید به سمت بالا حرکت می کنیم.

ب. روی مرز امکانات تولید به سمت پایین حرکت می کنیم.

ج. مرز امکانات تولید به سمت راست جابه جا می شود.

د. مرز امکانات تولید به سمت چپ جابه جا می شود.

۶. کدامیک از گزینه های زیر، جزء ویژگی های بازار رقابت کامل است؟

الف. مصرف کننده، کالای یک فروشنده را به کالای فروشنده دیگر ترجیح می دهد.

ب. هر عرضه کننده ای به راحتی جوابگوی تمام تقاضای بازار است.

ج. تثبیت قیمت ها و جیره بندی کالا، توسط دولت صورت می گیرد.

د. انتقال عوامل تولید از یک صنعت به صنعت دیگر به آسانی صورت می گیرد.

۷. به دلیل تغییر قیمت کالا و با فرض ثابت بودن سایر عوامل، قیمت های نسبی و هزینه فرصت از دست رفته برای کالا، تغییر می کند و در نتیجه مقدار تقاضای مصرف کننده از کالای مورد نظر تغییر می کند» این جمله بیانگر چیست؟

الف. اثر درآمدی

ب. اثر جانشینی

ج. قانون تقاضا

د. قانون عرضه

تعداد سوالات: تستی: ۴۰ تشریحی: —

زمان آزمون: تستی: ۵۰ تشریحی: — دقیقه

آزمون نمره منفی دارد ○ ندارد ⊗

نام درس: اقتصاد عمومی

رشته تحصیلی/کد درس: تستی: (مهندسی صنایع-۱۲۲۱۰۲۴) - تجمیع: (مهندسی صنایع - ۱۲۲۱۰۲۴)

منبع: —

مجاز است.

استفاده از ماشین حساب

کد سری سوال: یک (۱)

۸. اگر انتظار کاهش قیمت کالا در آینده را داشته باشیم به شرط ثبات سایر شرایط، آنگاه:

الف. روی منحنی عرضه فعلی به سمت پایین حرکت می‌کنیم.

ب. روی منحنی عرضه فعلی به سمت بالا حرکت می‌کنیم.

ج. منحنی عرضه فعلی به سمت راست جابه‌جا می‌شود.

د. منحنی عرضه فعلی به سمت چپ جابه‌جا می‌شود.

۹. کالایی که رابطه بین درآمد و تقاضای آن معکوس است را کالای ..... می‌نامند.

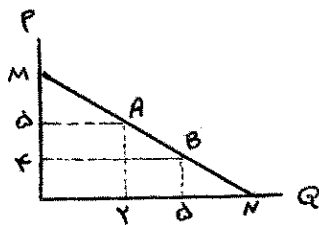
د. پست

ج. معمولی

ب. مکمل

الف. جانشین

۱۰. با توجه به شکل مقابل، کشش ناصفاً در حرکت از A به B چند است؟



ب.  $-\frac{15}{2}$

الف.  $-\frac{15}{1}$

د.  $-\frac{25}{8}$

ج.  $-\frac{12}{5}$

۱۱. زمانی که مطلوبیت کل ماکزیمم است، مطلوبیت نهایی ..... است.

ب. مثبت

الف. در حال افزایش

د. صفر

ج. منفی

۱۲. اگر تابع مطلوبیت یک مصرف کننده به صورت  $U = xy$  باشد و قیمت کالای X برابر با ۴ ریال و قیمت کالای Y برابر با ۱۰ ریال و درآمد مصرف کننده ۴۰۰ ریال باشد، آنگاه مصرف کننده به چه مقدار از دو کالای X, Y مصرف می‌کند تا مطلوبیت وی ماکزیمم گردد؟

ب.  $x = 50, y = 20$

الف.  $x = 20, y = 50$

د.  $x = 20, y = 10$

ج.  $x = 10, y = 50$

با توجه به جدول زیر، به سؤالات ۱۲ و ۱۴ پاسخ دهید.

$x$	$Tu$	$Mu$
۰	۰	—
۱	۱۲	C
۲	A	B
۳	۳۰	۸

تعداد سوالات: تستی: ۴۰ تشریحی: —

زمان آزمون: تستی: ۵۰ تشریحی: — دقیقه

آزمون نمره منفی دارد ○ ندارد ⊗

نام درس: اقتصاد عمومی

رشته تحصیلی/ گد درس: تستی: (مهندسی صنایع-۱۲۲۱۰۲۴) - تجمیع: (مهندسی صنایع - ۱۲۲۱۰۲۴)

گد سری سوال: یک (۱) استفاده از ماشین حساب مجاز است. منبع: —

۱۳. به جای  $A$  چه عددی را باید قرار دهیم؟

الف. ۱۰ ب. ۱۲ ج. ۲۲ د. ۳۸

۱۴. به جای  $B$  چه عددی را باید قرار دهیم؟

الف. ۱۰ ب. ۱۲ ج. ۲۲ د. ۳۸

۱۵. دوره زمانی کوتاه مدت، به دورهای گفته می شود که:

الف. تمامی عوامل تولید متغیر هستند.

ب. زمان کافی برای تغییر عوامل تولید ثابت به عوامل تولید متغیر وجود دارد.

ج. حداقل یک عامل تولید ثابت وجود دارد.

د. تمامی عوامل تولید ثابت هستند.

۱۶. زمانی که تولید نهایی، تولید متوسط را قطع می کند:

الف. تولید نهایی حداکثر است.

ب. تولید متوسط حداکثر است.

ج. تولید نهایی در حال افزایش است.

د. تولید متوسط در حال افزایش است.

۱۷. فاصله عمودی بین دو منحنی هزینه متغیر کل و هزینه کل چه نام دارد؟

الف. هزینه متوسط ثابت

ب. هزینه ثابت کل

ج. هزینه نهایی

د. هزینه متوسط متغیر

۱۸. تمام منحنی های زیر  $U$  شکل هستند به جز:

الف.  $MC$  ب.  $AFC$  ج.  $ATC$  د.  $AVC$

۱۹. فرض کنید تابع تولید بنگاهی به صورت  $x = -a^2 - 2b^2 + 12a + 11b + 1$  باشد، اگر قیمت کالا برابر با ۱۲ ریال و قیمت

عامل تولید  $A$  برابر با ۷ ریال، قیمت عامل  $B$  برابر با ۵ ریال و هزینه های ثابت بنگاه برابر با ۸ ریال باشد، آنگاه درآمد کل بنگاه را

بدست آورید.

الف. ۶۱ ب. ۵۲ ج. ۶۲۴ د. ۵۶۳

۲۰. کدامیک از گزینه های زیر در مورد بازار رقابت کامل درست است؟

الف.  $P > MR$  ب.  $P > AR$  ج.  $P = MR \neq AR$  د.  $P = MR = AR$

۲۱. در بازار رقابت کامل، هزینه نهایی در سطح تولیدی که سود بنگاه را حداکثر می کند، باید ..... باشد.

الف. نزولی ب. منفی ج. صفر د. صعودی

۲۲. در بازار رقابت کامل مقدار عرضه بر اساس شرط لازم حداکثر شدن سود بنگاه تعیین می شود، مشروط بر اینکه:

الف.  $P < \text{Min } AVC$  ب.  $P > \text{Min } AVC$

ج.  $P > \text{Min } ATC$  د.  $P > \text{Min } AFC$

تعداد سوالات: تستی: ۴۰ تشریحی: —

نام درس: اقتصاد عمومی

زمان آزمون: تستی: ۵۰ تشریحی: — دقیقه

رشته تحصیلی/گد درس: سنتی: (مهندسی صنایع-۱۳۲۱۰۲۴) - تجمیع: (مهندسی صنایع - ۱۳۲۱۰۲۴)

آزمون نمره منفی دارد ○ ندارد ⊗

منبع: —

مجاز است.

استفاده از ماشین حساب

گد سری سوال: یک (۱)

۲۳. چنانچه توابع عرضه و تقاضا برای کالای  $X$  به ترتیب به صورت  $D = 35 - 3P_X$  و  $S = 2P_X$  باشد، مازاد کل مصرف کنندگان را محاسبه نمایید.

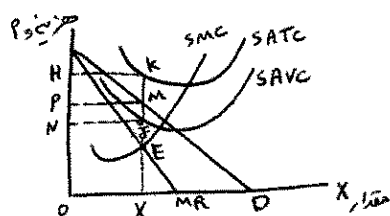
د. ۷

ج. ۱۴

ب. ۳۳

الف. ۴۹

۲۴. با توجه به شکل مقابل اگر تولید کننده تولید را متوقف نماید:

الف. به اندازه  $PHKM$  زیان می کند.ب. به اندازه  $NHKL$  زیان می کند.ج. به اندازه  $ONJX$  زیان می کند.د. به اندازه  $PMJN$  زیان می کند.

د. نامشخص است.

ج. صفر است.

ب. منفی است.

الف. مثبت است.

۲۶. بزرگترین جزء تولید ناخالص داخلی ..... است.

ب. مصرف

د. مخارج دولتی

الف. سرمایه گذاری

ج. خالص صادرات

۲۷. کدامیک از گزینه های زیر را باید از تولید ناخالص ملی کسر کنیم تا تولید ناخالص داخلی بدست آید؟

ب. خالص مالیاتهای غیر مستقیم

د. کارمزد احتسابی

ج. خالص دریافتی عوامل تولید از خارج

الف. استهلاک

۲۸. کلیه عوایدی که طی دوره معین از منابع مختلف قبل از پرداخت مالیات بر درآمد، عاید اتباع کشور شده است را ..... می نامند.

ب. درآمد شخصی

د. تولید ناخالص داخلی

الف. درآمد ملی

ج. درآمد قابل تصرف

۲۹. در کدامیک از انواع شاخصهای زیر از مقدار کالاها و خدمات در سال پایه به عنوان وزن استفاده می شود؟

د. اچ ورث

ج. پاشه

ب. فیشر

الف. لاسپیرز

۳۰. با توجه به جدول زیر، تابع مصرف را بدست آورید.

الف.  $C = 100 + 0.12 y_d$ ب.  $S = -100 + 0.12 y_d$ ج.  $S = 100 + 0.18 y_d$ د.  $C = 100 + 0.18 y_d$ 

مصرف	درآمد قابل تصرف
۱۸۰	۱۰۰
۲۶۰	۲۰۰

تعداد سوالات: تستی: ۴۰ تشریحی: --

زمان آزمون: تستی: ۵۰ تشریحی: -- دقیقه

آزمون نمره منفی دارد ○ ندارد ⊗

نام درس: اقتصاد عمومی

رشته تحصیلی/ کد درس: سستی: (مهندسی صنایع-۱۲۲۱۰۲۴) - تجمیع: (مهندسی صنایع - ۱۲۲۱۰۲۴)

منبع: --

مجاز است.

استفاده از ماشین حساب

کد سری سوال: یک (۱)

چنانچه تابع مصرف به صورت  $C = 50 + 0.75 y_d$  و  $I = 30$  باشد، آنگاه به سوالات ۳۱ و ۳۲ و ۳۳ پاسخ دهید.

۳۱. سطح تعادلی درآمد ملی چند است؟

د. ۲۰۰

ج. ۸۰

ب. ۳۲۰

الف. ۱۰۴/۷

۳۲. ضریب تکاثری مالیات ثابت چند است؟

د.  $-\frac{1}{3}$

ج. -۴

ب. ۴

الف. -۳

۳۳. چنانچه دولت مالیات و مخارج دولتی را همزمان ۱۰ واحد افزایش دهد، آنگاه درآمد ملی ..... .

ب. ۱۰ واحد افزایش می یابد.

الف. ۱۰ واحد کاهش می یابد.

د. بدون تغییر می ماند.

ج. ۷۰ واحد افزایش می یابد.

۳۴. کدامیک از گزینه های زیر، ضریب تکاثری واردات در یک الگوی چهار بخشی در حالت مالیات ثابت نشان می دهد؟

$$\frac{-b}{1-b+m}$$

الف.  $\frac{-1}{1-b(1-t)+m}$

د.  $\frac{1}{1-b+m}$

ج.  $\frac{-1}{1-b+m}$

۳۵. چنانچه میزان سپرده اولیه نزد بانک ۱۰۰/۰۰۰ ریال و نرخ ذخیره قانونی ۲۵ درصد باشد، میزان تغییر در حجم سپرده ها و مجموع ذخایر ایجاد شده توسط بانک به ترتیب کدامند؟

ب. ۴۰۰/۰۰۰ و ۱۰۰/۰۰۰

الف. ۳۰۰/۰۰۰ و ۱۰۰/۰۰۰

د. ۴۰۰/۰۰۰ و ۳۰۰/۰۰۰

ج. ۱۰۰/۰۰۰ و ۴۰۰/۰۰۰

۳۶. کدامیک از گزینه های زیر مهمترین وظیفه بانک مرکزی می باشد؟

ب. اجرای سیاست پولی

الف. انتشار انحصاری اسکناس

د. ضرب مسکوکات و کنترل حجم آنها

ج. نگهداری ذخائر بانکها

۳۷. از نظر کینز، تابع تقاضای واقعی پول، تابع ..... درآمد و تابع ..... نرخ بهره است.

ب. غیر مستقیم - مستقیم

الف. مستقیم - غیر مستقیم

د. غیر مستقیم - غیر مستقیم

ج. مستقیم - مستقیم

۳۸. بیکاری که به واسطه فصلی بودن مشاغل، مهاجرت و تمایل به یافتن شغل بهتر بوجود می آید را بیکاری ..... می نامند.

د. کینزی

ج. ادواری

ب. ساختاری

الف. اصطلاحی

تعداد سوالات: تستی: ۴۰ تشریحی: --

زمان آزمون: تستی: ۵۰ تشریحی: -- دقیقه

آزمون نمره منفی دارد ○ ندارد ⊗

نام درس: اقتصاد عمومی

رشته تحصیلی/کد درس: سستی: (مهندسی صنایع-۱۲۲۱۰۲۴) - تجمیم: (مهندسی صنایع - ۱۲۲۱۰۲۴)

منبع: --

مجاز است.

استفاده از ماشین حساب

کد سری سؤال: یک (۱)

۳۹. کدامیک از گزینه‌های زیر بیانگر نرخ مشارکت نیروی کار می‌باشد؟

- الف.  $\frac{\text{تعداد افراد بیکار}}{\text{تعداد کل نیروی کار فعال}}$
- ب.  $\frac{\text{تعداد کل نیروی کار فعال}}{\text{تعداد کل جمعیت در سن فعالیت کاری}}$
- ج.  $\frac{\text{تعداد افراد بیکار}}{\text{تعداد کل جمعیت در سن فعالیت کاری}}$
- د.  $\frac{\text{تعداد افراد بیکار}}{\text{تعداد شاغلین}}$

۴۰. در شرایطی که عرضه کل صعودی باشد، افزایش تقاضای کل موجب ..... سطح عمومی قیمت‌ها و ..... تولید ملی می‌شود.

ب. کاهش - کاهش

د. کاهش - افزایش

الف. افزایش - افزایش

ج. افزایش - کاهش