

نام درس: اقتصاد خرد

رشته تحصیلی/ گد درس: تجميع: اقتصاد- حسابداری- کليه گرايشهای مدیریت (۱۲۲۱۰۳۶)

تعداد سوالات: تستی: ۴۰ تشریحی: —

زمان آزمون: تستی: ۱۰۰ تشریحی: — دقیقه

آزمون نمره منفی دارد ○ ندارد ⊗

گد سری سوال: یک (۱)

استفاده از: —

مجاز است.

منبع: —

پیامبر اعظم (ص): روزه سپر آتش جهنم است.

۱. منظور از بازار کارآمد چیست؟

الف. تمام بازارها در ابتدا کارآمد می باشند.

ب. بازار کارآمد همان بازار رقابت کامل است.

ج. بازاری که در آن فرصت های سود محدود و احتمالی وجود دارد.

د. بازاری که سود اقتصادی تولید کنندگان را بیشتر کند.

۲. ویژگی کالاها و خدمات اقتصادی این است که:

الف. همه آنها مفید هستند.

ب. برای همه افراد مورد نیاز و با ارزش هستند.

ج. همه آنها برای حیات انسان ضروری هستند.

د. کمیاب هستند.

۳. هر چیزی است که برای تولید کالاها و خدمات دیگر در یک دوره زمانی به کار گرفته شود.

الف. پس انداز

ب. سرمایه

ج. سرمایه گذاری

د. هزینه فرصت

۴. دستیابی به بذر اصلاح شده در کشاورزی و استفاده از آن چه تأثیری بر منحنی امکانات تولید یک کشور خواهد داشت؟

الف. منحنی امکانات تولید به سمت پایین منتقل می شود.

ب. منحنی امکانات تولید به سمت بالا منتقل می شود.

ج. باعث حرکت بر روی منحنی امکانات تولید می شود.

د. بر روی منحنی امکانات تولید اثری نمی گذارد.

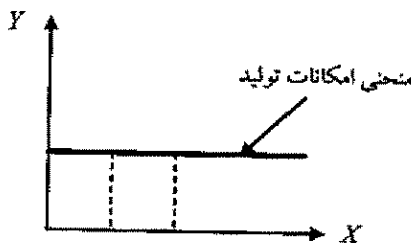
۵. اگر منحنی امکانات تولید بین دو کالای X و Y به صورت زیر باشد، برای تولید یک واحد X بیشتر از چند واحد Y باید صرف نظر نمود؟

الف. یک واحد Y

ب. صفر

ج. قابل محاسبه نیست

د. بی نهایت



۶. رشد اقتصادی زمانی رخ می دهد که

الف. منحنی امکانات تولید به سمت راست منتقل شود.

ب. منحنی امکانات تولید به سمت چپ منتقل شود.

ج. هزینه های فرصت تولید افزایش یابند.

د. هزینه های فرصت تولید کاهش یابند.

۷. در اقتصاد آزاد مسأله چه تولید شود و چگونه توزیع شود، به چه وسیله ای حل می گردد؟

الف. مکانیسم قیمت ها

ب. قوانین دولتی

ج. مالیات ها

د. سیستم برنامه ریزی

نام درس: اقتصاد خرد

رشته تحصیلی/کد درس: تجميع: اقتصاد- حسابداری- کليه گرايشهای مدیریت (۱۲۲۱۰۳۶)

تعداد سؤالات: تستی: ۴۰ تشریحی: --

زمان آزمون: تستی: ۱۰۰ تشریحی: -- دقیقه

آزمون نمره منفی دارد ○ ندارد ⊗

کد سری سؤال: یک (۱)

استفاده از: --

مجاز است.

منبع: --

۸. کدامیک از موارد زیر جزء دلایل اقتصاددانان برای حضور دولت در اقتصاد نمی باشد؟

- الف. عدم کارایی
ج. ایجاد ثبات اقتصادی
ب. قدرت بالای دولت
د. توزیع مجدد درآمد

۹. با توجه به جدول تقاضای زیر، در صورتیکه کالا مجانی باشد، شخص حداکثر چند واحد کالا تقاضا می کند؟

- الف. ۵ واحد
ج. تا جایی که نیاز داشته باشد.
ب. ۱۵ واحد
د. ۵۰ واحد

P_X	۴	۳	۲	۱	۰
Q_X^D	۱	۲	۳	۴	۵

۱۰. منفی بودن شیب منحنی تقاضا به خاطر چیست؟

- الف. قانون نزولی بودن مطلوبیت نهایی
ج. قانون نزولی بودن مطلوبیت کل
ب. قانون صعودی بودن مطلوبیت کل
د. قانون صعودی بودن مطلوبیت نهایی
۱۱. اگر با کاهش قیمت کالای X، تقاضا برای کالای Y افزایش یابد، دو کالای X و Y، می باشند.

- الف. مکمل
ب. جانشین
ج. عادی
د. پست

۱۲. در صورتی که قیمت قند کاهش پیدا کند، منحنی تقاضا برای شکر،

- الف. به سمت راست منتقل می شود.
ج. تغییر نمی کند.
ب. به سمت چپ منتقل می شود.
د. بر روی منحنی تقاضای شکر به سمت بالا حرکت می کنیم.

۱۳. کدامیک از موارد زیر باعث کاهش تقاضا برای کالای معمولی X خواهد شد؟

- الف. افزایش درآمد مصرف کنندگان
ب. کاهش قیمت کالایی که جانشین نزدیکی برای کالای X می باشند.
ج. کاهش قیمت کالای X
د. افزایش قیمت کالایی که جانشین نزدیکی برای کالای X می باشند.

۱۴. کدامیک از جملات زیر صحیح می باشد؟

- الف. کاهش قیمت بلیط اتوبوس، تقاضا برای تاکسی را افزایش خواهد داد.
ب. افزایش در درآمد، تقاضا برای تاکسی را کاهش خواهد داد.
ج. کاهش در درآمد، تقاضا برای بلیط اتوبوس را تغییر نخواهد داد.
د. افزایش قیمت سوخت، تقاضا برای تاکسی را کاهش خواهد داد.

۱۵. کدامیک از موارد زیر باعث انتقال منحنی عرضه نمی شود؟

- الف. تغییر در تکنولوژی تولید
ج. تغییر در هزینه های تولید
ب. تغییر در قیمت کالا
د. تغییر در دستمزد نیروی کار

نام درس: اقتصاد خرد

رشته تحصیلی/کد درس: جمع: اقتصاد - حسابداری - کلیه گرایشهای مدیریت (۱۲۲۱۰۳۶)

زمان آزمون: تستی: ۱۰۰ تشریحی: — دقیقه

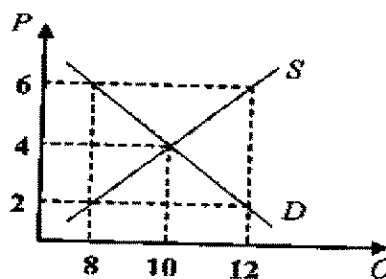
آزمون نمره منفی دارد ○ ندارد ⊗

کد سری سؤال: یک (۱)

استفاده از: —

مجاز است.

منبع: —



۱۶. اگر تعداد عرضه کنندگان کالایی افزایش یابد،

الف. منحنی عرضه بازار به سمت راست منتقل می شود.

ب. منحنی عرضه بازار به سمت چپ منتقل می شود.

ج. مقدار عرضه بازار کاهش می یابد.

د. مقدار عرضه بازار تغییر نمی کند.

۱۷. با توجه به نمودار به دو سؤال داده شده پاسخ دهید.

در قیمت ۶ کدام گزینه صحیح می باشد؟

الف. مقدار عرضه ۸ واحد و مقدار تقاضا ۱۲ واحد است.

ب. ۴ واحد اضافه تقاضا وجود دارد.

ج. ۴ واحد اضافه عرضه وجود دارد.

د. مقدار عرضه و تقاضا برابر ۸ واحد است.

۱۸. چهار واحد اضافه تقاضا در چه قیمتی ایجاد می شود؟

الف. ۴

ب. ۶

ج. ۱۰

د. بین قیمت ۲ و ۶

۱۹. منحنی عرضه و تقاضای بازار چای را در نظر بگیرید. در صورت بهبود تکنولوژی تولید چای و کاهش قابل ملاحظه ای در قیمت

قند، قیمت و مقدار تعادلی چای را چه تغییری می دهد؟

الف. قیمت و مقدار تعادلی هر دو کاهش می یابند.

ب. قیمت تعادلی افزایش می یابد ولی مقدار تعادلی مشخص نمی باشد.

ج. مقدار تعادلی افزایش می یابد ولی قیمت تعادلی مشخص نمی باشد.

د. قیمت تعادلی افزایش و مقدار تعادلی کاهش می یابد.

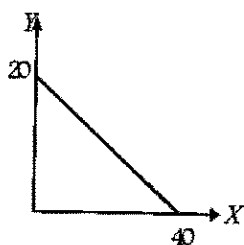
۲۰. در شکل زیر در صورتیکه قیمت Y برابر ۲ باشد، درآمد فرد چقدر است؟

الف. ۱۰

ب. ۴۰

ج. ۲۰

د. ۱۰۰



۲۱. اگر شما با خوردن سومین چلوکباب احساس کنید که چلوکباب سوم به اندازه اولی به شما رضایت خاطر نداده، کدام گزینه را

تجربه کرده اید؟

الف. قانون بازدهی نزولی

ب. بی کشش بودن منحنی تقاضا

ج. منفی بودن منحنی تقاضا

د. مطلوبیت نهایی نزولی

نام درس: اقتصاد خرد

رشته تحصیلی/ گد درس: جمع: اقتصاد - حسابداری - کلیه گرایشهای مدیریت (۱۲۲۱۰۳۶)

تعداد سوالات: تستی: ۴۰ تشریحی: --

زمان آزمون: تستی: ۱۰۰ تشریحی: -- دقیقه

آزمون نمره منفی دارد ○ ندارد ⊗

گد سری سؤال: یک (۱)

استفاده از: --

مجاز است.

منبع: --

۲۲. اگر مطلوبیت نهایی در حال کاهش ولی مثبت باشد،

الف. مطلوبیت کل در حال کاهش است.

ب. مطلوبیت کل منفی است.

ج. مطلوبیت کل در حال افزایش است.

د. مطلوبیت کل در حداکثر است.

۲۳. اثر در آمدی و اثر جانشینی کالای پست:

الف. هر دو اثر یکی هستند.

ب. هر دو اثر همیشه منفی هستند.

ج. هم جهت هستند.

د. خلاف جهت هم هستند.

۲۴. شیب منحنی بی تفاوتی مصرف کننده در شرایط معمولی چگونه و نسبت به مبدأ مختصات چه وضعیتی دارد؟

الف. منفی - محدب

ب. منفی - مقعر

ج. مثبت - محدب

د. مثبت - مقعر

۲۵. از دیدگاه تولید کننده مناسب ترین روش تولید کدام است؟

الف. سرمایه برترین

ب. کار برترین

ج. پرسودترین

د. کم هزینه ترین

۲۶. دولت با وجود افزایش قیمت بنزین نمی تواند مصرف بنزین را به اندازه ای که مطلوب است، کاهش دهد. زیرا بنزین

الف. یک کالای عادی است.

ب. یک کالای باکشش است.

ج. یک کالای پست است.

د. یک کالای بی کشش است.

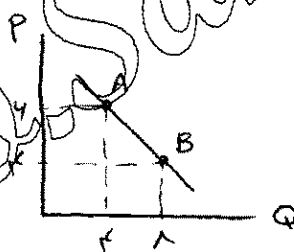
۲۷. در شکل مقابل، کشش قیمتی تقاضا در نقطه A چند است؟

الف. ۱

ب. ۴

ج. ۳

د. ۱/۷



۲۸. کدامیک از موارد زیر از ویژگی های یک کالای بی کشش (ضروری) نمی باشد؟

الف. قدر مطلق کشش کوچکتر از یک است.

ب. اگر قیمت کالا افزایش یابد، درآمد کل کاهش می یابد.

ج. خریداران نسبت به تغییرات قیمت حساس نیستند.

د. درصد تغییرات در قیمت بزرگتر از درصد تغییرات در مقدار می باشد.

۲۹. کشش درآمدی تقاضا برای کالایی برابر ۴- می باشد. کالای مورد نظر یک کالای است.

الف. پست

ب. عادی

ج. جانشین

د. مکمل

۳۰. بلند مدت به دوره ای گفته می شود که:

الف. حداقل مدت آن ۱۰ سال باشد.

ب. همه عوامل تولید ثابت باشند.

ج. حداقل مدت آن ۲۰ سال باشد.

د. همه عوامل تولید متغیر باشند.

نام درس: اقتصاد خرد

رشته تحصیلی/ گد درس: جمع: اقتصاد- حسابداری- کلیه گرایشهای مدیریت (۱۲۲۱۰۳۶)

تعداد سوالات: تستی: ۴۰ تشریحی: —

زمان آزمون: تستی: ۱۰۰ تشریحی: — دقیقه

آزمون نمره منفی دارد ○ ندارد ⊗

گد سری سؤال: یک (۱)

استفاده از: —

مجاز است.

منبع: —

Q	TVC	TC	MC
۱	۶۰	۱۸۰	---
۲	۸۰	۲۰۰	۲۰
۳	۹۰	۲۱۰	A
۴	B	۲۵۰	۴۰

* با توجه به جدول به سؤالهای ۳۱ و ۳۲ پاسخ دهید.

۳۱. مقدار A و B به ترتیب چقدر است؟

الف. ۳۰ و ۵۰۰

ب. ۲۰ و ۲۲۰

ج. ۱۰ و ۱۲۰

د. ۲۵ و ۱۵۰

۳۲. مقدار هزینههای ثابت چقدر است؟

الف. ۱۰۰

ب. ۲۰

ج. ۱۸۰

د. صفر

۳۳. اگر تمامی عوامل تولید دو برابر شود و محصول چهار برابر افزایش پیدا کند، کدام حالت اتفاق افتاده است؟

الف. بازدهی فزاینده نسبت به مقیاس

ب. بازدهی نزولی نسبت به مقیاس

ج. بازدهی کاهنده نسبت به مقیاس

د. بازدهی ثابت نسبت به مقیاس

۳۴. قانون بازده نزولی (کاهنده) از چه زمانی شروع به عمل می کند؟

الف. زمانی که نیروی کار و سرمایه کمتری به کار گرفته می شود

ب. زمانی که مطلوبیت ناشی از مصرف کالاها شروع به کاهش می کند

ج. زمانی که نیروی کار اضافی کمتر از نیروی کار قبلی به تولید بیفزاید

د. زمانی که تولید کل و تولید متوسط شروع به کاهش می کند

۳۵. منحنی AC نسبت به منحنی AVC در سطح از تولید به پایین ترین (Min) خود می رسد، زیرا

الف. بالاتری، زیرا AVC در برگیرنده هزینههای ثابت نیز می شود.

ب. پایین تری، زیرا AVC در برگیرنده هزینههای ثابت نیز می شود.

ج. بالاتری، زیرا AC در برگیرنده هزینههای ثابت نیز می شود.

د. پایین تری، زیرا AC در برگیرنده هزینههای ثابت نیز می شود.

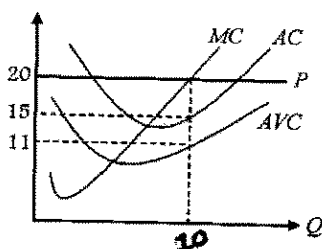
۳۶. با توجه به شکل سود هر واحد چقدر است؟

الف. ۲۰

ب. صفر

ج. ۴

د. ۵

۳۷. در بازار رقابتی اگر $P = MC$ باشد و $AVC < P < AC$ باشد،

الف. شرکت دچار زیان شده است.

ب. شرکت دچار سود شده است.

ج. شرکت در نقطه تعطیل قرار دارد.

د. سود و زیان شرکت با هم برابر است.

نام درس: اقتصاد خرد

رشته تحصیلی/ گد درس: تجميع: اقتصاد - حسابداری - کليه گرایشهای مدیریت (۱۲۲۱۰۳۶)

تعداد سوالات: تستی: ۴۰ تشریحی: —

زمان آزمون: تستی: ۱۰۰ تشریحی: — دقیقه

آزمون نمره منفی دارد ○ ندارد ⊗

گد سری سؤال: یک (۱)

استفاده از: —

مجاز است.

منبع: —

۳۸. صنعت با هزینه های فزاینده یعنی:

الف. با استفاده بیشتر از عوامل تولید، قیمت عوامل تولید افزایش می یابد.

ب. با استفاده بیشتر از عوامل تولید، قیمت عوامل کاهش می یابد.

ج. با استفاده بیشتر از عوامل تولید، قیمت عوامل تولید تغییری نمی کند.

د. با استفاده بیشتر از عوامل تولید، قیمت عوامل تولید کاهش می یابد.

۳۹. کدامیک نشان دهنده رابطه بین منحنی تقاضا و منحنی درآمد نهایی در بازار انحصاری است؟

الف. منحنی تقاضا پایین تر از منحنی درآمد نهایی قرار دارد.

ب. منحنی تقاضا بالاتر از منحنی درآمد نهایی قرار دارد.

ج. منحنی تقاضا و منحنی درآمد نهایی هم موازی و با محور مقدار موازی هستند.

د. منحنی تقاضا و منحنی درآمد نهایی هم عمودی و با محور مقدار موازی هستند.

۴۰. بهترین سطح تولید در بازار انحصاری چگونه بدست می آید؟

الف. $P = AC$

ب. $P = MC$

ج. $MR = AC$

د. $MR = MC$