



نام درس: اقتصاد منابع

رشته تحصیلی: گرایش: اقتصاد

کد درس: ۷۰۱۲۷۸

تعداد سوال: ۲۰ تکمیلی -- تشریحی --
 زمان امتحان: ۸۰ دقیقه تشریحی --
 تعداد کل صفحات: ۵

استفاده از ماشین حساب مجاز میباشد.

۱. کدامیک از موارد زیر، به حفظ منابع طبیعی در راستای توسعه پایدار اشاره دارد؟

الف. در توسعه پایدار، هدف این است که ارزش داراییهای مالی افزایش یابد.

ب. در توسعه پایدار نیازهای فعلی انسانها در اولویت قرار دارد.

ج. توسعه پایدار به این معناست که ثروت موجود را به نسلهای آینده نیز منتقل کنیم.

د. در توسعه پایدار، مسائل مربوط به محیط زیست مشکل عمدهای نیستند.

۲. ریکاردو معتقد بود که قیمت محصول توسط:

الف. سود، دستمزد و رانت تعیین می شود و در صورت افزایش تولید با استفاده از زمینهای موجود فقط دستمزد و سود

تعیین کننده قیمت خواهد بود.

ب. دستمزد، بهره و رانت تعیین می شود و در صورت افزایش تولید با استفاده از زمینهای موجود فقط دستمزد و سود

تعیین کننده قیمت خواهد بود.

ج. قیمت مواد اولیه، اجاره زمین و دستمزد تعیین می شود و در صورت افزایش تولید با استفاده از زمینهای موجود فقط

دستمزد و سود تعیین کننده قیمت خواهد بود.

د. قیمت مواد اولیه، دستمزد و رانت تعیین می شود و در صورت افزایش تولید با استفاده از زمینهای موجود فقط دستمزد و

سود تعیین کننده قیمت خواهد بود.

۳. کدامیک از موارد زیر بر وضعیت استخراج منابع طبیعی تجدید ناپذیر اثر ندارد؟

الف. تغییر در هزینه استخراج

ب. دخالت های دولت

د. شرایط زیست محیطی

ج. نرخ بهره

۴. در مسئله بهینه یابی استخراج یک منبع تجدید ناپذیر، کدامیک از حالات زیر نشانگر کمیابی منبع می باشد؟

الف. $\lambda = 0$ باشد.ب. مقدار λ بزرگ باشد.ج. مقدار λ کوچک باشد.

د. هیچکدام

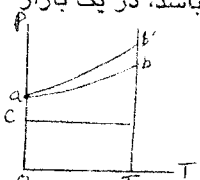
۵. افزایش در نرخ بهره چه تأثیری بر تعداد و زمان استخراج منابع طبیعی تجدید ناپذیر دارد؟

الف. افزایش مقدار و کاهش زمان

ب. کاهش مقدار و افزایش زمان

ج. هر دو افزایش

د. هر دو کاهش

۶. در شکل زیر ab مسیر زمانی قبل و ab' تغییر مسیر زمانی را که متأثر از متغیر قیمت حد (\bar{P}) می باشد، در یک بازاررقابتی منبع پایان پذیر نشان می دهد، فاصله میان ab' و خط هزینه C نشانگر چیست؟

الف. افزایش هزینه استخراج

ب. افزایش رانت منابع

ج. کاهش تقاضا

د. افزایش نرخ بهره

۷. کدامیک از موارد زیر شرط حداکثر سود را در یک بازار انحصاری برای منبع تجدید ناپذیر در حالی که هزینه استخراج صفر

باشد را بیان می کند؟

$$MR_t = r$$

$$MR_t = \lambda_t$$

$$P_t - C = \lambda(1+r)^t$$

$$MR_t = MR_{t+1}(1+r)$$



نام درس: اقتصاد منابع

رشته تحصیلی: گرایش: اقتصاد

کد درس: ۷۰۱۲۷۸

تعداد سوال: نسی ۲۰ تکمیلی -- تشریحی --
 زمان امتحان: نسی و تکمیلی ۸۰ دقیقه تشریحی --
 تعداد کل صفحات: ۵

۸. کدامیک از موارد زیر در مورد منابع طبیعی تجدیدنپذیر صحیح است؟

الف. در شرایط رقابتی رانت بیشتر از شرایط انحصاری است.

ب. در شرایط انحصاری قیمت‌ها سریعتر افزایش می‌یابند.

ج. در شرایط انحصاری مسیر زمانی قیمت شیب کمتری نسبت به شرایط رقابتی دارد.

د. دوام ذخایر فسیلی در شرایط رقابتی بیشتر از انحصاری است.

۹. یکی از علل کاهش سهم اوپک در بازارهای جهانی در سال ۱۹۸۶ نسبت به سالهای قبل کدام مورد بوده است؟

الف. افزایش تولید کشورهای عضو اوپک

ب. کاهش تقاضای جهانی

د. افزایش تولید کشورهای غیر اوپک

ج. کاهش قیمت نفت

۱۰. اگر در شرایط رقابتی داشته باشیم $P_c = ۶۱/۴$ ، $P_l = ۶۱/۶$ و در شرایط انحصاری داشته باشیم: $P_c = ۶۲/۸۸$ ، $P_l = ۶۵/۱۲$ ، $MR_c = ۱۵/۲۴$ ، $MR_l = ۱۴/۷۶$ با فرض اینکه هزینه نهایی (MC) در

هر دوره ۱۰ و نرخ بهره ۱۰ درصد باشد، کدامیک از موارد زیر در مورد قانون رشد ۲ درصد هاتلینگ درست است؟

الف. قانون رشد ۲ درصد هاتلینگ در هیچیک از دو شرایط رقابتی و انحصاری صادق نیست.

ب. قانون رشد ۲ درصد هاتلینگ فقط در شرایط رقابتی صادق است.

ج. قانون رشد ۲ درصد هاتلینگ فقط در شرایط انحصاری صادق است.

د. قانون رشد ۲ درصد هاتلینگ در هر دو شرایط صادق است.

۱۱. کدامیک از موارد زیر بهره‌برداری مطلوب از زمین‌های همگن را نشان می‌دهد؟

الف. $MP = W$ ب. $AP = W$ ج. $MP = AP$ د. $(P_c - AC_c)q_c = W$

۱۲. کدامیک از موارد زیر بر رانت زمین اثر ندارد؟

الف. تعداد کارگر

ب. تغییر در نوع تابع تولید

ج. تغییر در تابع تقاضا

د. تغییر در دستمزد

۱۳. رانت زمین‌های مرغوب‌تر را کدام عامل تعیین می‌کند؟

الف. زمین‌های حاشیه‌ای

ب. رانت ریکاردی

ج. هزینه متوسط

د. تعداد نیروی کار

۱۴. اگر برای تولید ۱۰۰۰ تن گندم در هر هکتار به ۱۰ کارگر با دستمزد ۵۰۰ تومان نیاز باشد و هزینه حمل و نقل هر تن گندم

به ازاء هر کیلومتر فاصله ۲۵ تومان باشد، تعیین کنید در فاصله ۵ کیلومتری زمین از بازار و با قیمت ۲۰۰ تومان برای هر تن

گندم، مقدار رانت چقدر خواهد بود؟

الف. ۸۰/۰۰۰

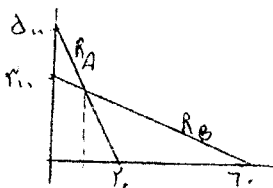
ب. ۷۰/۰۰۰

ج. ۷۵/۰۰۰

د. ۳/۰۰۰

۱۵. در شکل مقابل، تعیین کنید زمین‌ها چگونه باید به کشت محصولات A، B اختصاص یابد تا حداکثر رانت بدست آید.

هزینه حمل برای استفاده از A، B به ترتیب ۲۰، ۴۰ ریال است؟

الف. $A = ۲۰$ ، $B = ۴۰$ ب. $A = ۲۰$ ، $B = ۶۰$ ج. $A = ۱۰$ ، $B = ۵۰$ د. $A = ۲۵$ ، $B = ۳۵$ 



نام درس: اقتصاد منابع

رشته تحصیلی: گرایش اقتصاد

کد درس: ۷۰۱۲۷۸

تعداد سؤالات: فنی ۴۰ تکمیلی -- تشریحی --

زمان امتحان: تستی و تکمیلی ۸۰ دقیقه تشریحی --

تعداد کل صفحات: ۵

۱۶. تابع تولید یک محصول کشاورزی به صورت $Y = 100N - N^2$ می باشد که N نیروی کار و Y میزان تولید است. دستمزد نیروی کار برابر با ۴۰ واحد از محصول است، مقدار نیروی کار و رانت در حالت مالکیت خصوصی در شرایط کارایی چقدر خواهد بود؟

الف. $N = 30$, $R = 500$

ب. $N = 60$, $R = 900$

ج. $N = 60$, $R = 0$

د. $N = 30$, $R = 900$

۱۷. در مثال بالا، در صورتیکه مالک، زمین را اجاره دهد و سهم او ۲۰ درصد کل محصول تولیدی باشد، مقدار نیروی کار و حداکثر رانت زارع چقدر خواهد بود؟

الف. $N = 30$, $R = 900$

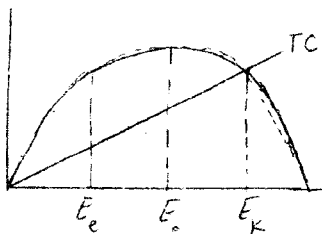
ب. $N = 25$, $R = 375$

ج. $N = 30$, $R = 500$

د. $N = 25$, $R = 500$

۱۸. کدامیک از موارد زیر به عدم کارایی و اتلاف منابع منجر خواهد شد؟

الف. فقدان مالکیت ب. مالکیت خصوصی ج. مالکیت دولتی د. مالکیت عمومی



۱۹. در شکل مقابل نقطه E_e نشانگر چیست؟

الف. صید پایدار بهینه با معیار اقتصادی

ب. حداکثر صید پایدار با معیار بیولوژیستی

ج. حداکثر ذخایر آبیان

د. رانت اقتصادی

۲۰. در نظریه پویای اقتصاد ماهیگیری، مقدار صید چقدر باید باشد؟

الف. معادل ذخایر ب. معادل رشد طبیعی آبیان

ج. معادل نرخ رشد ذخایر د. معادل هزینه

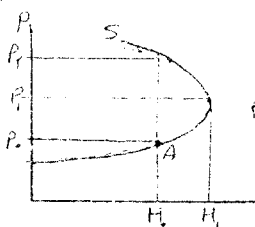
۲۱. تحت چه شرایطی فعالیت صیادی در دوره فعلی متمرکز می شود و مالک آینده را نادیده می گیرد؟

الف. نرخ بهره صفر باشد ب. کاهش نرخ بهره

ج. نرخ بهره بی نهایت باشد د. نرخ بازدهی = نرخ بهره

۲۲. در شکل مقابل در منحنی عرضه آبیان، کدام سطح قیمت « قیمت بحرانی » است؟

الف. P_e ب. P_1 ج. P_2 د. هیچکدام



۲۳. در کدام حالت مقدار $(y' - y)$ یا تفاوت درآمد حاصله به صیادان دارای مجوز می رسد؟

الف. مالیات یک جا بر روی صید ب. مالیات بر تلاشی صیادی

ج. سهمیه بر روی تلاشی د. دسترسی مشترک

۲۴. اگر تابع رشد ذخایر آبیان بصورت $f(Q) = 0.2Q - 0.002Q^2$ و تابع هزینه بصورت $TC = 20 - 0.2Q$

قیمت آبیان برابر با یک و نرخ بهره معادل ۵ درصد باشد، مقدار ذخایر آبیان چقدر خواهد بود؟

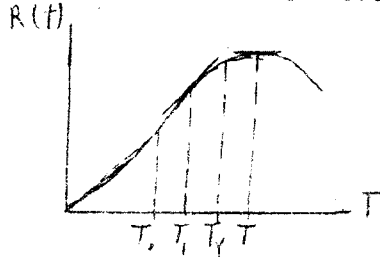
الف. $Q = 40$ ب. $Q = 20$ ج. $Q = 60$ د. $Q = 30$



نام درس: اقتصاد منابع
رشته تحصیلی: گرایش: اقتصاد
کد درس: ۷۰۱۲۷۸

تعداد سؤالات: نسی ۲۰ تکمیلی -- تشریحی --
زمان امتحان: نسی و تکمیلی ۸۰ دقیقه تشریحی --
تعداد کل صفحات: ۵

۲۵. در شکل مقابل، کدام وضعیت زیان بهینه قطع درخت را در صورت وجود هزینه کاشت و نگهداری درخت نشان می‌دهد؟



الف. T_0
ب. T_1
ج. T_2
د. T_3

۲۶. کدامیک از موارد زیر دوره چرخش بهینه سرمایه گذاری در کشت درخت را کاهش می‌دهد؟

الف. افزایش هزینه کاشت
ب. افزایش نرخ بهره
ج. کاهش هزینه نگهداری
د. کاهش قیمت نهایی

۲۷. تقاضای آب بعنوان یک کالای نهایی مصرف در چه صورت کاهش می‌یابد؟

(P_W : قیمت آب، P_X : قیمت سایر کالاها، I : سطح درآمد)

الف. افزایش P_W
ب. افزایش P_X
ج. افزایش I
د. کاهش تقاضای X

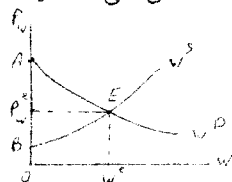
۲۸. افزایش عرضه آب در یک بازار رقابتی از طریق بهره برداری از منابع جدید و آبهای زیرزمینی و استخراج آنها در چه صورت امکان پذیر است؟

الف. کاهش کیفیت آب
ب. کاهش قیمت آب
ج. افزایش قیمت آب
د. افزایش هزینه‌های متغیر

۲۹. تابع تولید کشاورزی بصورت $X = Y^{0.5}W^{0.5}$ می‌باشد که در آن X محصول کشاورزی، Y نهاده‌های غیر آب و W نهاده آب است. در صورتیکه قیمت نهاده‌های آب و غیر آب به ترتیب برابر با $P_W = ۲۵$ و $P_Y = ۴۹$ باشد، کشاورز برای تولید ۱۰۰۰۰ واحد محصول، چقدر آب مصرف خواهد کرد؟

الف. $W = ۱۰۰۰۰$
ب. $W = ۱۲۰۰۰$
ج. $W = ۵۰۰۰$
د. $W = ۱۴۰۰۰$

۳۰. شکل مقابل عرضه و تقاضای آب را در بازار رقابتی در کوتاه مدت نشان می‌دهد. رفاه خالص اجتماعی کدامیک از گزینه‌های زیر می‌باشد؟



الف. $AP_W^E E$
ب. $BP_W^E E$
ج. $AP_W^E E$
د. AEB

۳۱. در رابطه با تأثیر پدید آمدن رشد اقتصادی ناشی از پیشرفت تکنولوژی بر تخصیص مطلوب مناظر طبیعی، کدامیک از موارد زیر صحیح می‌باشد؟

الف. افزایش موجودی منابع طبیعی
ب. افزایش شکاف رفاه
ج. افزایش موجودی منابع طبیعی و سایر کالاها
د. هیچکدام

۳۲. معادلات هزینه و فایده نهایی ناشی از تخریب محیط زیست توسط یک بنگاه تولیدی در یک ناحیه عبارتند از
 $MC = ۵/۵Q$ و $MB = ۱۰۰ - ۲Q$. در چه سطحی از فعالیت اقتصادی منفعت خالص جامعه حداکثر می‌گردد؟

الف. $Q = ۲۰$
ب. $Q = ۵۰$
ج. $Q = ۴۰$
د. $Q = ۶۰$

بزرگترین مرکز فروش نود و آلات از مدرسه تا دکترا با بهترین قیمت و بهترین خرید و فروش کتابهای دانشگاه پیام نور. ارائه کلیه خدمات دانشجویی



م. حالت اینترنتی

م تفاوت بیندیشیم، گزینه هیچکدام را تیک بزنیم

بوکان. پاساژ شهرداری تلفن: ۰۶۲۴۹۸۳۳-۰۴۸۲ نشر تیک