



نام درس: اقتصاد کشاورزی

رشته تحصیلی: گرایش: اقتصاد

کد درس: ۷۰۱۳۲۲

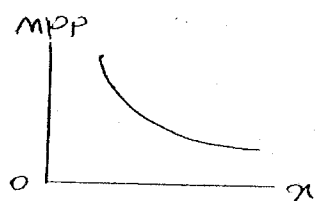
تعداد سؤال: ۴۰ نیمی تکمیلی -- تشریحی --

زمان امتحان: تستی و تکمیلی ۸۰ دقیقه تشریحی --

تعداد کل صفحات: ۶

«استفاده از ماشین حساب مجاز است»

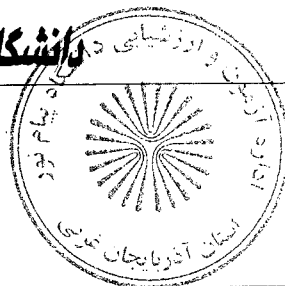
۱. تعریف واژه تئوری که در سطح وسیعی مورد قبول اقتصاددانان است در کدام گزینه زیر آمده است؟
الف. محدودیت منابع
ب. نامحدود بودن خواسته‌های بشر
ج. انطباق نظریه با واقعیت
د. نمایش مجموعه‌ای از روابط
۲. تورم و بیکاری از موضوعات کدام شاخه از علم اقتصاد است؟
الف. اقتصاد خرد
ب. اقتصاد کلان
ج. اقتصاد کشاورزی
د. اقتصاد کار
۳. کشاورزان در ابتدای فصل کاشت، از کدام گزینه اطلاع ندارد؟
الف. قیمت سوخت
ب. قیمت کود
ج. قیمت فروش محصول
د. قیمت بذر
۴. طبقه‌بندی نهاده به عنوان ثابت و متغیر بستگی زیادی به کدام عامل زیر دارد؟
الف. هزینه تولید
ب. قیمت محصول
ج. نوع نهاده
د. زمان
۵. برای تابع تولید $y = 0.75x + 0.0042x^2 - 0.0000023x^3$ که در آن y میزان تولید و x نهاده متغیر می‌باشد به ازاء ۱۰۰ واحد نهاده کدام گزینه تولید کل، تولید متوسط و تولید نهایی را به ترتیب نشان می‌دهد؟
الف. ۹۴, ۰/۹۴, ۰/۹۴
ب. ۹۴, ۰/۹۴, ۰/۹
ج. ۰/۹۴, ۰/۹۴, ۰/۹
د. ۰/۷۶۴۴, ۰/۹۲۲۸, ۱۱۰/۷۳۶
۶. در نقطه‌ای که تولید کل حداکثر است تولید نهایی چقدر است؟
الف. تولید نهایی برابر تولید متوسط است.
ب. تولید نهایی برابر تولید کل است.
ج. تولید نهایی برابر صفر است.
د. تولید نهایی حداکثر است.
۷. اگر $f_1 = MPP$, شیب $f_p = MPP$ و انحنا $f_s = MPP$ باشد کدام گزینه در مورد نمودار زیر صحیح است؟
الف. $F_1 > 0$, $F_p < 0$, $F_s > 0$
ب. $F_1 > 0$, $F_p > 0$, $F_s > 0$
ج. $F_1 < 0$, $F_p < 0$, $F_s < 0$
د. $F_1 > 0$, $F_p < 0$, $F_s < 0$



۸. برای تابع تولید $y = 2x^5$ کشش تولید برابر کدام گزینه است؟
الف. ۲
ب. ۵
ج. ۷
د. ۳
۹. اگر سود در حداکثر یا حداقل باشید کدام گزینه در مورد شیب تابع سود صحیح است؟
الف. صفر است.
ب. منفی است.
ج. مثبت است.
د. نمی‌توان اظهار نظر کرد.
۱۰. کدام گزینه در مورد تابع تولید نئوکلاسیکها صحیح است؟
الف. شامل مرحله اول تولید است.
ب. شامل مرحله اول و دوم تولید است.
ج. تمام سه مرحله تولید را داراست.
د. یک تابع خطی است.
۱۱. کدام گزینه در مورد شیب تابع هزینه کل عامل تولید صحیح است؟
الف. نزولی است.
ب. صعودی است.
ج. نزولی است.
د. صعودی است.

بزرگترین مرکز فروش نمونه‌های دکوراسیون داخلی و تزیینات
خرید و فروش کتابهای دانشگاه پیام نور. ارائه کلیه خدمات دانشجویی





نام درس: اقتصاد کشاورزی

رشته تحصیلی: گرایش: اقتصاد

کلاس درس: ۷۰۱۳۲۲

تعداد سؤال: فنی ۴۰ تکمیلی -- تشریحی --

زمان امتحان: تستی و تکمیلی ۸۰ دقیقه تشریحی --

تعداد کل صفحات: ۶

۱۲. کدام یک از منحنی‌های زیر نزولی است (با افزایش محصول کاهش می‌یابد)؟

الف. MC ب. AC ج. AVC د. AFC

۱۳. برای بنگاهی که در بازار رقابت محض فعالیت می‌کند و درصدد حداکثرسازی سود است کدام گزینه صحیح است؟

الف. هزینه نهایی = درآمد نهایی ب. درآمد نهایی = هزینه نهایی = قیمت ثابت محصول

ج. هزینه نهایی > درآمد نهایی = قیمت د. درآمد نهایی = هزینه نهایی > قیمت محصول

۱۴. کدام گزینه بیان‌کننده عکس شیب منحنی هم مقدار است؟

الف. TVP ب. VMP ج. MFC د. MRS

۱۵. کدام گزینه در مورد نرخ نهایی جانشینی میان دو نهاده صحیح است؟

الف. نسبت محصول نهایی آنها با علامت منفی

ب. نسبت محصول نهایی آنها با علامت مثبت

ج. نسبت محصول متوسط آنها با علامت منفی

د. نسبت محصول متوسط آنها با علامت مثبت

۱۶. اگر منحنی‌های هم مقدار به صورت حلقه‌های متمرکز باشند، کدام منحنی هم مقدار سطح تولید بیشتری نسبت به سایر

منحنی‌های هم مقدار دارد؟

الف. منحنی هم مقدار بیرونی

ب. منحنی هم مقداری که داخل سایر منحنی‌ها رسم شده است.

ج. منحنی میانی که نه بیرونی است و نه داخلی

د. هر کدام از موارد فوق امکان‌پذیر است.

۱۷. نقطه عطف یک تابع جایی است که شیب تابع چگونه است؟

الف. مساوی ۱ است. ب. منفی است. ج. صفر است. د. مثبت است.

۱۸. کدام گزینه در مورد تابع تولید $y = x_1^2 x_2^3$ صحیح است؟الف. $f_1 = f_2$ ب. $f_1 = f_{12}$ ج. $f_{12} = f_{21}$ د. $f_2 = f_{21}$ ۱۹. خطی که تمام با شیب ثابت $\frac{V_1}{V_2}$ در مجموعه منحنی‌های هم مقدار را به هم وصل می‌کند، چه نام دارد؟ V_1 و V_2

قیمت نهاده‌های تولیدند.

الف. منحنی هزینه کل ب. منحنی هزینه یکسان ج. مسیر توسعه د. محدودیت بنگاه

۲۰. مهم‌ترین ویژگی خطوط شبه مقیاس چیست؟

الف. آن است که در نقطه‌ای که سود کلی حداقل است همدیگر را قطع می‌کند.

ب. آن است که در نقطه‌ای که سود کلی حداکثر است همدیگر را قطع می‌کنند.

ج. آن است که در نقطه‌ای که تولید کل حداکثر می‌شود همدیگر را قطع می‌کند.

د. آن است که همدیگر را قطع می‌کند.



نام درس: اقتصاد کشاورزی

رشته تحصیلی: گرایش: اقتصاد

کد درس: ۷۰۱۳۲۲

تعداد سؤال: نسبی ۴۰ تکمیلی -- تشریحی --

زمان امتحان: تستی و تکمیلی ۸۰ دقیقه تشریحی --

تعداد کل صفحات: ۶

۲۱. در صورتی که $\frac{VMP_{X_p}}{V_p} > 1$ ، $\frac{VMP_{X_1}}{V_1} = 1$ باشد کدام گزینه صحیح است؟

الف. حداکثر سود فراگیر و روی مسیر توسعه است.

ب. نقطه‌ای در روی خط شبه مقیاس برای داده X_p ، سود فراگیر حداکثر نیست.ج. نقطه‌ای در روی خط شبه مقیاس برای داده X_p ، سود فراگیر حداکثر است.د. نقطه‌ای در روی خط شبه مقیاس برای داده X_1 ، سود فراگیر حداکثر نیست.

۲۲. فرض کنید $\frac{VMP_{X_p}}{V_p} = 1$ ، $\frac{VMP_{X_1}}{V_1} = -1$ باشد در این صورت برای حداکثر سازی سود کشاورز باید چه

عملکردی داشته باشد؟

الف. نهاده X_p را ثابت نگه دارد و نهاده X_1 را کاهش دهد.ب. نهاده X_p را ثابت نگه دارد و نهاده X_1 را افزایش دهد.ج. نهاده X_p را کاهش و نهاده X_1 را افزایش دهد.د. نهاده X_p را افزایش و نهاده X_1 را کاهش دهد.

۲۳. در چه صورتی آخرین ریال هزینه شده، به طور دقیق ۱ ریال بازده برای کشاورز دارد؟

الف. در صورتی که قیمت سایه همان قیمت نهاده باشد.

ب. در صورتی که $VMP_{X_1} = VMP_{X_p}$ باشد.ج. در صورتی که $V_1 = V_p$ باشد.د. در صورتی که $V_1 = VMP_{X_1}$ باشد.

۲۴. در نقاط روی مسیر توسعه مقدار قیمت سایه (λ) چقدر است؟

الف. $\lambda = 1$ ب. $0 < \lambda < 1$ ج. $-1 < \lambda < 0$ د. $-1 < \lambda$

۲۵. تحت چه شرایطی سهمیه‌بندی زمین، هیچ گونه اثری بر سطح تولید محصول ندارد؟

الف. در صورتی که تقاطع خطوط شبه مقیاس زمین و نهاده دیگر با مسیر توسعه بین مبدأ مختصات و سطح سهمیه

زمین باشد.

ب. در صورتی که تقاطع خطوط شبه مقیاس در سمت راست مسیر توسعه باشد.

ج. در صورتی که تقاطع خطوط شبه مقیاس در سمت چپ مسیر توسعه باشد.

د. در صورتی که تقاطع خطوط شبه مقیاس بالاتر از سهمیه زمین باشد.

۲۶. کدام یک از کالاهای زیر از لحاظ قیمت فروش به بازار رقابتی نزدیک‌تر است؟

الف. گوشت مرغ ب. گوشت قرمز ج. گندم د. مسکن



نام درس: اقتصاد کشاورزی

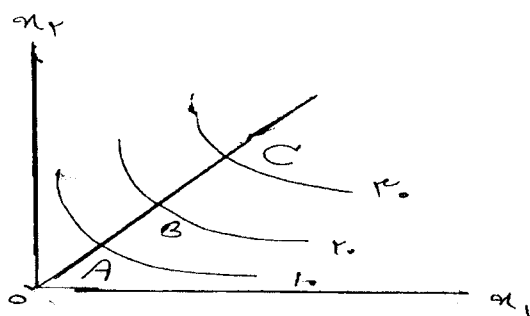
رشته تحصیلی: گرایش: اقتصاد

کد درس: ۷۰۱۳۲۲

تعداد سوال: نسی ۴۰ تکمیلی -- تشریحی --

زمان امتحان: تستی و تکمیلی ۸۰ دقیقه تشریحی -- دقیقه

تعداد کل صفحات: ۶

۲۷. در شکل زیر در صورتی که $OA < OB < OC$ باشد کدام گزینه صحیح است؟

الف. صرفه جویی اقتصادی وجود دارد.

ب. عدم صرفه جویی اقتصادی وجود دارد.

ج. بازدهی ثابت نسبت به مقیاس وجود دارد.

د. هر کدام از موارد فوق امکان پذیر است.

۲۸. در صد تغییر در مقدار نهاده خریداری شده از بازار تقسیم بر درصد تغییر در قیمت آن نهاده چه نام دارد؟

الف. کشش بازار نهاده

ب. کشش عرضه نهاده

ج. کشش خودی عرضه نهاده

د. کشش قیمت خودی تقاضا برای یک نهاده

۲۹. تابع تولید $y = ax_1 + bx_1x_2 + cx_2$ را در نظر بگیرید در چه صورتی نهاده های x_1, x_2 رقیب تکنیکی خواهد بود؟الف. در صورتی که b منفی باشد.ب. در صورتی که b مثبت باشد.ج. در صورتی که b صفر باشد.د. در صورتی که a, b, c مثبت باشند.

۳۰. انعطاف پذیری قیمت بیان گر چیست؟

الف. درصد تغییر در قیمت محصول، تقسیم بر درصد تغییر در هزینه تولید

ب. درصد تغییر در مقدار محصول، تقسیم بر درصد تغییر در قیمت محصول

ج. درصد تغییر در قیمت محصول، تقسیم بر ۱٪ تغییر در مقدار

د. درصد تغییر در قیمت محصول، تقسیم بر ۱٪ تغییر در قیمت نهاده

۳۱. در مورد تابع تولید $y = y(x)$ ، $p = p(y)$ که نهایتاً مدل قیمت $p = p[y(x)]$ از آن استخراج می شود کدامگزینه صحیح است؟ $X =$ مقدار نهاده، $y =$ مقدار تولید و p قیمت محصول است.

الف. قیمت محصول به طور مستقیم تابعی از مقدار نهاده استفاده شده است.

ب. قیمت محصول به طور غیر مستقیم تابعی از مقدار نهاده استفاده شده است.

ج. قیمت محصول به طور غیر مستقیم تابعی از قیمت نهاده استفاده شده است.

د. قیمت محصول به طور مستقیم تابعی از قیمت کالاهای مکمل است.



نام درس: اقتصاد کشاورزی

رشته تحصیلی: گرایش: اقتصاد

کد درس: ۷۰۱۳۲۲

تعداد سؤال: نسی ۴۰ تکمیلی -- تشریحی --

زمان امتحان: تستی و تکمیلی ۸۰ دقیقه تشریحی --

تعداد کل صفحات: ۶

۳۲. اگر MVP شیب نزولی داشته باشد و MFC هم شیب نزولی داشته باشد کدام گزینه صحیح است؟

MVP = ارزش نهایی تولید، MFC = هزینه نهایی عوامل تولید

الف. تابع MVP تابع MFC را قطع نمی کند.

ب. تابع MVP بر تابع MFC منطبق خواهد شد.

ج. تابع MVP باید تابع MFC را از پایین قطع می کند.

د. تابع MVP باید تابع MFC را از بالا قطع کند.

۳۳. کدام گزینه بیان کننده دامنه انتخاب یک جامعه از یک مقدار مشخص از موجودی منابع است؟

الف. منحنی امکانات تولید

ب. ارزش نهایی تولید

ج. هزینه نهایی عوامل تولید

د. منحنی تقاضا با شیب نزولی

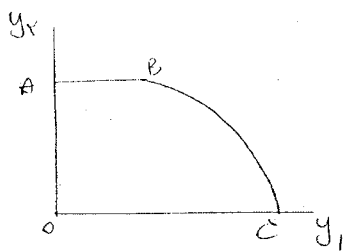
۳۴. در صورتی که واحدهای استفاده شده از X در تولید ذرت برابر ۶ واحد و عملکرد در ایکر (بوشل) برابر ۱۲۰ واحد و

 MPP_X در تولید ذرت برابر ۷ و واحدهای استفاده شده X برابر ۴ واحد و عملکرد در هر ایکر (بوشل) برابر ۳۴ و MPP_X در تولید سویا برابر ۷ باشد کدام گزینه RPT ذرت برای سویا را نشان می دهد؟

الف. ۲۰

ب. $\frac{7}{4}$

ج. ۱

د. $\frac{4}{7}$ ۳۵. نمودار زیر برای دو محصول y_1 ، y_2 رسم شده است این دو کالا چه رابطه ای با هم دارند و فاصله AB چه نام دارد؟

الف. مکمل - دامنه مکملی

ب. متمم - دامنه متمم

ج. با هم - دامنه پیوستگی

د. رقابتی - دامنه رقابت

۳۶. تابع تولید برای دو محصول y_1 ، y_2 به صورت زیر است:

$$X = X_{y_1} + X_{y_2} \quad \text{اگر} \quad y_2 = BX_{y_2}^b, \quad y_1 = AX_{y_1}^a$$

کدام گزینه نرخ انتقال تولید y_1 برای y_2 را نشان می دهد؟

$$\text{الف. } [A^a ay_2^{\frac{1-b}{b}}] / [B^b by_1^{\frac{1-a}{a}}] \quad \text{ب. } [B^b by_1^{\frac{1-a}{a}}] / [A^a ay_2^{\frac{1-b}{b}}]$$

$$\text{ج. } -[A^a ay_2^{\frac{1-b}{b}}] / [B^b by_1^{\frac{1-a}{a}}] \quad \text{د. } -[B^b by_1^{\frac{1-a}{a}}] / [A^a ay_2^{\frac{1-b}{b}}]$$

۳۷. کدام گزینه در مورد دوره زمانی بلندمدت صحیح است؟

الف. در بلندمدت فقط هزینه ثابت وجود دارد.

ب. در بلندمدت هزینه های ثابت و هزینه های متغیر وجود دارد.

هستند.

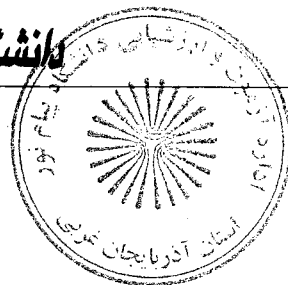
تفاوت

بزرگترین مرکز فروش نمونه سوالات از مدرسه تا دکترا با پاسخ تشریحی و تیزر محرر
خرید و فروش کتابهای دانشگاه پیام نور. ارائه کلیه خدمات دانشجویی



متفاوت بیاندهشیم، گزینه هیچکدام را تیک بزنیم

بوکان. پاساژ شهرداری تلفن: ۰۴۸۲-۶۲۴۹۸۳۳۳ نشر تیک



نام درس: اقتصاد کشاورزی

رشته تحصیلی: گرایش: اقتصاد

کد درس: ۷۰۱۳۲۲

تعداد سوال: ۴۰ نسی تکمیلی -- تشریحی --

زمان امتحان: نسی و تکمیلی ۸۰ دقیقه تشریحی --

تعداد کل صفحات: ۶

۳۸. برای کدام گزینه احتمالات و نتایج معلوم است؟

الف. حوادث ریسکی

ب. حوادث نامطمئن

ج. حوادث ریسکی و حوادث نامطمئن

۳۹. در مورد برنامه‌های حمایتی قیمت توسط دولت، که کف قیمتی را برای حمایت تعیین می‌کند، کدام گزینه صحیح است؟

الف. معمولاً سازوکار آشکار و ضعیفی برای حمایت درآمد کشاورزان می‌باشد.

ب. معمولاً سازو کار پنهانی ضعیف برای حمایت درآمد کشاورزان می‌باشد.

ج. معمولاً سازو کار پنهانی قوی برای حمایت درآمد کشاورزان می‌باشد.

د. معمولاً سازو کار آشکار قوی برای حمایت درآمد کشاورزان می‌باشد.

۴۰. اگر بر اساس آمار زیر درآمد انتظاری کشاورز را محاسبه کنیم کدام گزینه صحیح است؟

الف. ۶۰۰

ب. ۳۴۰۰

ج. ۲۶۰۰

د. ۱۲۲۰

درآمد	احتمال
۴۰۰ -	۰/۲
۱۰۰۰	۰/۳
۲۰۰۰	۰/۵