



نام درس: اقتصاد خرد و کلان
رشته تحصیلی: گرایش: جامعه شناسی (تعاون)
کد درس: ۱۰۳۵۱۷

تعداد سؤالات: نسی ۴۰ تکمیلی -- تشریحی --
زمان امتحان: نسی و تکمیلی ۶۰ دقیقه تشریحی --
تعداد کل صفحات: ۴

۱۴. بازار رقابت کامل بازاری است که در آن :

الف. خانوارها در تعیین قیمت موثرند.

ج. بنگاهها در تعیین قیمت موثرند.

ج. قیمت تعیین شده نمی باشد.

د. خانوارها و بنگاهها در قیمت بازار تاثیر ندارند.

۱۵. معادله خط بودجه عبارتست از:

الف. $P_x \cdot X + P_y \cdot Y > I$

ب. $P_x \cdot X + P_y \cdot Y \geq I$

ج. $P_x \cdot X + P_y \cdot Y = I$

د. $P_x \cdot X + P_y \cdot Y \leq I$

۱۶. جریان به کار گیری خدمات ناشی از عامل کار و نهاده‌های دیگر برای بدست آوردن کالاها و خدمات را می‌گویند.

الف. تکنیک تولید

ب. تابع تولید

ج. تولید

د. پروسه تولید

۱۷. زمانیکه مطلوبیت نهایی صفر می شود، مطلوبیت کل:

الف. صعودی است.

ب. نزولی است.

ج. حداکثر است.

د. ثابت است.

۱۸. شرط حداکثر مطلوبیت مصرف کننده عبارتست از :

الف. $\frac{P_y}{P_x} = \frac{MU_x}{MU_y}$

ب. $\frac{MU_y}{MU_x} = \frac{P_x}{P_y}$

ج. $\frac{MU_y}{P_x} = \frac{MU_x}{P_y}$

د. $\frac{MU_x}{MU_y} = \frac{P_x}{P_y}$

۱۹. نرخ نهایی جانشینی عبارتست از :

الف. شیب خط بودجه

ب. شیب منحنی تولید یکسان

ج. شیب منحنی بی تفاوتی

د. شیب منحنی تقاضا

۲۰. کالای پست کالایی است که :

الف. با افزایش درآمد، تقاضا برای آن کاهش می یابد.

ب. با افزایش درآمد، تقاضا برای آن افزایش می یابد.

ج. با افزایش قیمت، تقاضا برای آن کاهش می یابد.

د. با افزایش قیمت، تقاضا برای آن افزایش می یابد.

۲۱. اگر کالایی دارای مطلوبیت نهایی مثبت باشد.

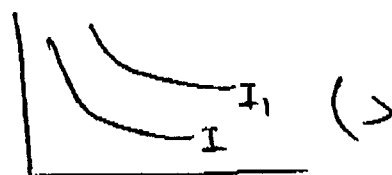
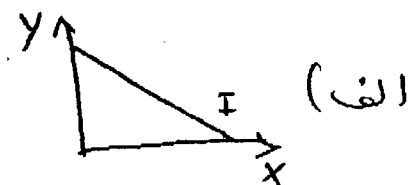
الف. مقدار بیشتر از هر کالا ارجحیت دارد.

ب. مقدار بیشتر از هر کالا رضایت خاطر کمتری دارد.

ج. مقدار بیشتر از هر کالا مطلوبیت کاهشی دارد.

د. مقدار بیشتر از هر کالا اجتناب ناپذیر دارد.

۲۲. کدامیک از شکل های زیر نشان دهنده نقشه بی تفاوتی است؟





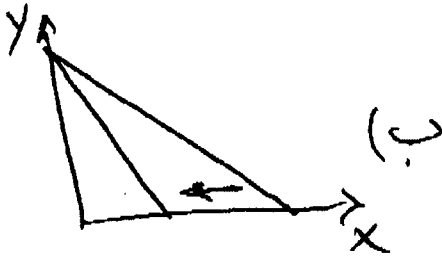
نام درس: اقتصاد خرد و کلان

رشته تحصیلی: گرایش: جامعه شناسی (تعاون)

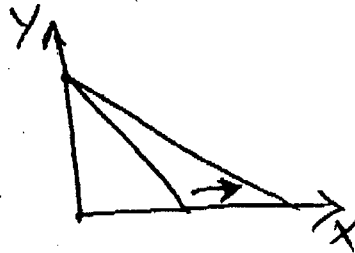
کد درس: ۱۰۳۵۱۷

تعداد سوال: تستی ۴۰ تکمیلی -- تشریحی --
زمان امتحان: تستی و تکمیلی ۶۰ دقیقه تشریحی --
تعداد کل صفحات: ۴

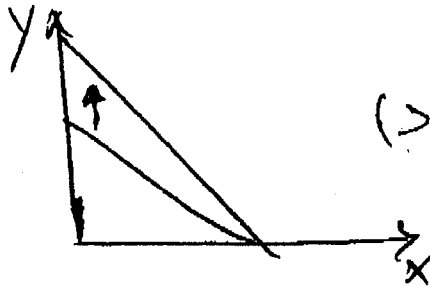
۲۳. کدامیک از نمودارهای زیر، کاهش قیمت کالای Y را نشان می دهد؟



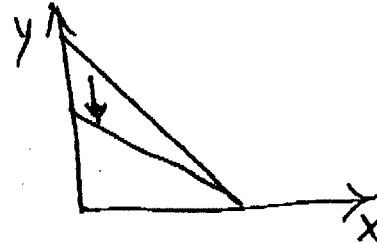
(ب)



(الف)



(ج)



(د)

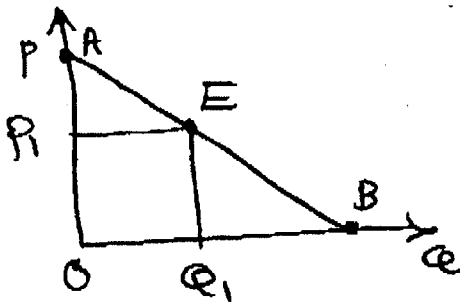
۲۴. زمانیکه تولید متوسط با تولید نهایی برابر می شود، تولید کل:

الف. در حداکثر است. ب. کاهشی است. ج. افزایشی است. د. ثابت است.

۲۵. دلیل نزولی بودن منحنی تولید یکسان:

الف. نزولی بودن نرخ نهایی جانشینی فنی است. ب. مکمل بودن نهاده هاست.
ج. نزولی بودن تولید نهایی است. د. الف و ب صحیح است.

۲۶. کشش نقطه ای تقاضا در نقطه E در شکل مقابل عبارتست از:



الف. $\frac{OP_1}{OQ_1}$
ب. $\frac{BQ_1}{OQ_1}$
ج. $\frac{OQ_1}{BQ_1}$
د. $\frac{OQ_1}{OP_1}$

۲۷. کشش متقابل تقاضا زمانی منفی است که دو کالا:

الف. مکمل باشند. ب. جانشین باشند. ج. پست باشند. د. معمولی باشند.

۲۸. کدامیک از موارد زیر جزو عوامل موثر در کشش تقاضا نیست؟

الف. اهمیت کالا در سبد مصرفی
ب. زمان
ج. در دسترس بودن کالای جانشین
د. درآمد

۲۹. بازده فزاینده نسبت به مقیاس با صرفه های تولید انبوه یعنی:

الف. تقسیم نیروی کار
ب. تخصص در تولید
ج. افزایش تولید
د. الف و ب صحیح است.

۳۰. کدامیک از منحنی های هزینه زیر به شکل U نیست؟

الف. AVC ب. AC ج. MC د. AFC



نام درس: اقتصاد خرد و کلان

رشته تحصیلی: گرایش: جامعه شناسی (تعاون)

کد درس: ۱۰۳۵۱۷

تعداد سؤال: فنی ۴۰ تکمیلی -- تشریحی --

زمان امتحان: تستی و تکمیلی ۶۰ دقیقه تشریحی --

تعداد کل صفحات: ۴

۳۱. مقدار کالایی که جامعه باید برای آزاد شدن منابع محدود و کمیاب جهت تولید یک واحد بیشتر از کالای دیگری صرف نظر کند یعنی:

الف. هزینه نهایی ب. هزینه متوسط ج. نرخ نهایی جانشینی د. هزینه فرصت

۳۲. منحنی هزینه متوسط در بلند مدت بیانگر کدامیک از موارد زیر است؟

الف. حداقل هزینه تولید یک بنگاه

ب. حداقل هزینه تولید در سطوح مختلف یک صنعت.

ج. حداقل هزینه تولید سطوح مختلفی که سود حداکثر است.

د. تغییر در هزینه کل بلند مدت با نهاده های متغیر

۳۳. منحنی تقاضای یک شرکت رقابتی دارای شیب می باشد

الف. منفی ب. مثبت ج. صفر د. بی نهایت

۳۴. کدامیک از موارد زیر از روشهای محاسبه درآمد ملی نیست؟

الف. روش مستقیم ب. روش مخارج ج. روش تولید د. روش درآمد

۳۵. منحنی عرضه کل کلاسیک دارای شکل است.

الف. عمودی ب. افقی ج. صعودی د. معمولی

۳۶. فرض کنید تابع مصرف برابر $C = 100 + 0.9Y$ باشد با وجود ۲۰ واحد سرمایه گذاری، درآمد تعادلی برابر خواهد بود یا:

الف. ۹۰۰ ب. ۱۰۸۰ ج. ۱۲۰۰ د. ۸۰۰

۳۷. اگر تابع پس انداز برابر $S = -100 + 0.1Y$ ، $I = 20$ ، $G = 30$ باشد، ضریب افزایش مخارج دولت برابر است با:

الف. ۴ ب. ۹ ج. ۱۰ د. ۵

۳۸. منابع لازم جهت تامین مخارج دولت از نظر کلاسیک عبارتست از:

الف. افزایش مالیات ب. چاپ اسکناس ج. فروش اوراق بهادار د. الف و ب صحیح است.

۳۹. ابزار سیاست مالی از نظر کینز عبارتست از:

الف. سوبسید ب. مالیات ج. درآمد قابل تصرف د. مخارج مستقل

۴۰. ضریب افزایش مالیاتها عبارتست از:

الف. $\frac{MPC}{MPS}$ ب. $\frac{-MPS}{MPC}$ ج. $\frac{-MPC}{1-MPS}$ د. $\frac{-MPC}{1-MPC}$