

نام درس: اقتصاد خرد

رشته تحصیلی و کد درس: مدیریت بازرگانی (۱۲۲۱۰۲۶) - مدیریت صنعتی (۱۲۲۱۰۱۱)

تعداد سؤالات: تستی: ۲۵ تشریحی: ۵
زمان آزمون: تستی: ۵۰ تشریحی: ۳۰ دقیقه

آزمون نمره منفی دارد ○ ندارد ⊗

کد سری سؤال: یک (۱)

استفاده از: --

مجاز است.

امام علی^(ع): شرافت به خرد و ادب است نه به دارایی و نژاد.

۱. دو مقوله «نرخ بیکاری» و «تبعیض قیمت» به ترتیب مربوط به کدام شاخه از علم اقتصاد است؟

الف. اقتصاد خرد - اقتصاد کلان

ب. اقتصاد خرد - اقتصاد خرد

ج. اقتصاد کلان - اقتصاد خرد

د. اقتصاد کلان - اقتصاد کلان

۲. هزینه فرصت احداث یک دهکده تفرجگاهی در دل جنگلهای کلاردشت چیست؟

الف. وجوهی که صرف سرمایه‌گذاری در آن می‌شود.

ب. جنگلهایی که برای احداث آن تخریب می‌شوند.

ج. دستمزدی که برای احداث آن باید پرداخت.

د. مالیاتی که دولت از گردانندگان آن دریافت می‌کند.

۳. همه نقاط روی یک منحنی بی تفاوتی

الف. مطلوبیت کل یکسانی دارند.

ب. مطلوبیت نهایی یکسانی دارند.

ج. مطلوبیت متوسط یکسانی دارند.

د. همه موارد صحیح است.

۴. کدامیک از عوامل زیر باعث جابجایی منحنی عرضه یک کالا به سمت چپ و بالا می‌شود؟

الف. پیشرفت تکنولوژی

ب. افزایش قیمت کالای مورد نظر

ج. افزایش قیمت مواد اولیه

د. کاهش قیمت مواد اولیه

۵. کاهش قیمت کالای X باعث افزایش تقاضا برای کالای Y شده است. ارتباط دو کالای X و Y چگونه است؟

الف. جانشین

ب. مکمل

ج. ضروری

د. لوکس

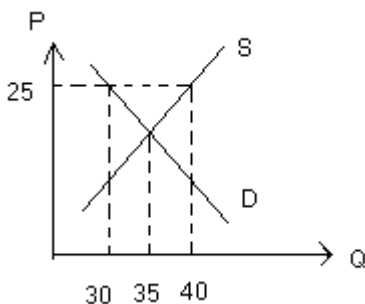
۶. اگر درآمد مصرف کننده ۳ برابر و قیمت دو کالا ۲ برابر شود چه اثری روی خط بودجه می‌گذارد؟

الف. به صورت غیر موازی به سمت چپ جابجا می‌شود.

ب. به صورت غیر موازی به سمت راست جابجا می‌شود.

ج. به صورت موازی به سمت چپ جابجا می‌شود.

د. به صورت موازی به سمت راست جابجا می‌شود.



۷. در شکل مقابل در قیمت ۲۵، کدام گزینه صحیح است؟

الف. ۱۰ واحد مازاد عرضه

ب. ۱۰ واحد مازاد تقاضا

ج. ۵ واحد کمبود تقاضا

د. ۵ واحد کمبود عرضه

۸. قسمت نزولی منحنی تولید نهایی، نشان دهنده چیست؟

الف. نزولی بودن مطلوبیت نهایی

ب. صعودی بودن مطلوبیت نهایی

ج. قانون بازدهی نزولی

د. قانون تقاضا

۹. وقتی که تولید متوسط پایین تر از تولید نهایی باشد، آنگاه:

الف. تولید متوسط نزولی است.

ب. تولید متوسط صعودی است.

ج. تولید نهایی نزولی است.

د. تولید نهایی صعودی است.

نام درس: اقتصاد خرد

رشته تحصیلی و کد درس: مدیریت بازرگانی (۱۲۲۱۰۲۶) - مدیریت صنعتی (۱۲۲۱۰۱۱)

تعداد سؤالات: تستی: ۲۵ تشریحی: ۵
زمان آزمون: تستی: ۵۰ تشریحی: ۳۰ دقیقه
آزمون نمره منفی دارد ○ ندارد ⊗

کد سری سؤال: یک (۱)

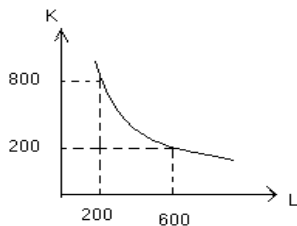
استفاده از: --

مجاز است.

۱۰. وقتی که مطلوبیت نهایی صفر است، مطلوبیت کل در چه وضعیتی قرار دارد؟

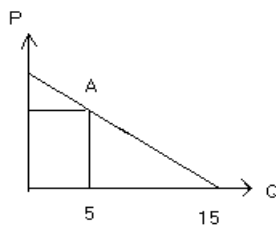
الف. حداقل است. ب. حداکثر است. ج. صفر است. د. در حال افزایش است.

۱۱. اگر بتوان ۵ ساعت کار را به جای ۲ ساعت ماشین جایگزین کرد به طوری که میزان تولید ثابت بماند، نرخ نهایی تکنیکی جانشینی چقدر است؟



الف. ۵ ب. ۲ ج. ۵/۲ د. ۲/۵

۱۲. در شکل مقابل کشش قیمتی تقاضا در نقطه A چقدر است؟



الف. ۲ ب. ۱/۲ ج. ۳ د. ۱/۳

۱۳. اگر کشش درآمدی تقاضا برابر ۲ باشد، آنگاه کالای مورد نظر است.

الف. لوکس ب. پست ج. ضروری د. جانشینی

۱۴. کدامیک از هزینه‌های زیر دارای شکل U نیست؟

الف. AC ب. AVC ج. AFC د. TVC

۱۵. هنگامی که بازده فزاینده نسبت به مقیاس وجود دارد، منحنی LAC:

الف. صعودی است. ب. نزولی است. ج. افقی است. د. هر سه حالت امکان پذیر است.

۱۶. اگر تولید نهایی بیشتر از تولید متوسط باشد، با افزایش عامل متغیر، تولید کل چه وضعیتی دارد؟

الف. در حال کاهش ب. تغییر نمی‌کند. ج. در حال افزایش د. با تولید نهایی برابر می‌شود.

۱۷. کدامیک از موارد زیر جزء هزینه های پنهان است؟

الف. هزینه خرید مواد اولیه ب. هزینه مزد کارگر

ج. هزینه خرید ماشین آلات د. هزینه ساختمانی که متعلق به صاحب بنگاه است.

۱۸. اگر در بازار رقابت کامل $P < AVC$ باشد، آنگاه بنگاه رقابتی:

الف. سود می برد. ب. تعطیل می کند. ج. سر به سر می شود. د. تولید می کند.

۱۹. کدامیک از هزینه های زیر در بلندمدت وجود ندارد؟

الف. هزینه کل ب. هزینه نهایی ج. هزینه متوسط د. هزینه ثابت

نام درس: اقتصاد خرد
رشته تحصیلی و کد درس: مدیریت بازرگانی (۱۲۲۱۰۲۶) - مدیریت صنعتی (۱۲۲۱۰۱۱)
تعداد سؤالات: تستی: ۲۵ تشریحی: ۵
زمان آزمون: تستی: ۵۰ تشریحی: ۳۰ دقیقه
آزمون نمره منفی دارد ○ ندارد ⊗
کد سری سؤال: یک (۱)
استفاده از: --
مجاز است.

۲۰. در بلندمدت شرایط رقابتی، سود اقتصادی:
الف. مثبت است. ب. منفی است. ج. صفر است. د. تعریف نشده است.
۲۱. منحنی عرضه کوتاه مدت بنگاه رقابتی عبارتست از:
الف. قسمت صعودی هزینه نهایی که بالاتر از AC است.
ب. قسمت صعودی هزینه نهایی که بالاتر از AVC است.
ج. قسمت صعودی هزینه متوسط است.
د. قسمت صعودی هزینه نهایی است.
۲۲. کدامیک از شرایط بازار رقابت انحصاری نیست؟
الف. تعداد زیاد بنگاه‌ها
ب. تقاضای بنگاه‌ها شیب نزولی است.
ج. در بلندمدت ورود و خروج آزاد است.
د. کالاهای همگن
۲۳. کدامیک در مورد انحصارگر درست نیست؟
الف. در تبعیض قیمت باید بتواند افراد و بازارها را از هم جدا کند.
ب. در بازاری که کشش قیمتی بیشتر است، قیمت بالاتری را وضع می‌کند.
ج. در دامپینگ قیمت کمتری در بازار خارجی وضع می‌کند.
د. تولید انحصاری نسبت به تولید رقابتی کمتر است.
۲۴. درآمد نهایی انحصارگر:
الف. کوچکتر از P است. ب. بزرگتر از P است. ج. برابر P است. د. هر سه مورد امکان پذیر است.
۲۵. منحنی عرضه بلندمدت در صنعت با هزینه های فزاینده:
الف. صعودی است. ب. نزولی است. ج. افقی است. د. عمودی است.

سؤالات تشریحی

بارم هر سؤال ۱ نمره می‌باشد.

۱. عدم کارایی، کارایی و رشد اقتصادی را به کمک منحنی امکانات تولید و روی شکل نشان دهید.
۲. اثر برنامه‌های تبلیغی ضد سیگار و اخذ مالیات از سیگار را بر روی بازار دخانیات و به کمک منحنی‌های تقاضا و عرضه نشان دهید.
۳. فروض کلیدی که برای تجزیه و تحلیل رفتار مصرف کننده در نظر می‌گیریم را توضیح دهید.
۴. شرط حداکثر سود بنگاه رقابتی را با رسم شکل و تعیین میزان سود فرضی نشان دهید.
۵. اثر جانشینی و درآمدی را با ذکر مثال توضیح دهید.